



SUI TEC[®]
SUI TEC FENIX

RedPRO



RedPRO 18V

MAQUINARIA ELECTRICA DE ALTO RENDIMIENTO DESARROLLADA POR SUI TEC FENIX



04 01 00

MAQUINARIA ELÉCTRICA



TALADRO-ATORNILLADOR PERCUTOR 18V. BRUSHLESS 50 NM.

TALADRO-ATORNILLADOR SUB-COMPACTO A BATERÍA 18V CON PERCUTOR, LA HERRAMIENTA BÁSICA PARA CUALQUIER PROFESIONAL DE LA INSTALACIÓN Y EL MANTENIMIENTO.

TALADRO | ATORNILLADOR | PERCUTOR | BATERÍA 18V.

- ▶ **Motor brushless sin escobillas:** Mayor vida útil.
- ▶ **Portabrocas keylock metálico** de 13 mm.
- ▶ **20 ajustes de par de apriete + 3 funciones:** Taladro / atornillador / Taladro-Percutor.
- ▶ **2 Velocidades mecánicas** con alto par mecánico.
 - Configuración 1:** Máximo par de apriete hasta 450 rpm para atornillar, taladrar metal y taladrar madera dura con brocas de gran diámetro.
 - Configuración 2:** Mínimo par de apriete y máxima velocidad hasta 1.550 rpm para taladrar materiales y maderas blandas, con brocas de pequeño diámetro. Para perforar con percutor materiales de construcción.
- ▶ **Batería SUITEC Li-ion V18** con protección contra sobrecarga, descarga de la batería, sobrecalentamiento, contra cortocircuito. LED indicador de carga.
- ▶ **Reversible** y electrónica con microprocesador.
- ▶ **LED** para iluminar el área de trabajo.



Ref. 0405 0121

INCLUYE:

Taladro-Atornillador 18V. con percutor RedPro.
 2 Baterías 2.0 AH. 18V.
 Cargador Eléctrico Para baterías 18V.
 Maletín de transporte.



Ref. 0405 0121



50 NM | 2.0 AH | 18V | BRUSHLESS | 1,0 KG.



HASTA

+40% MÁS DE AUTONOMÍA **+20% MÁS VELOCIDAD** **+20% MÁS PAR DE APRIETE**



Referencia	Descripción
0405 0121	Taladro-Atornillador 18V 2.0 Ah.

Datos Técnicos	
Voltaje / Capacidad:	18V / 2.0 Ah.
Velocidad en vacío.	
1ª Velocidad:	0-450 r.p.m
2ª Velocidad:	0-1.550 r.p.m
Percusión en vacío.	
1ª Velocidad:	0-6.750 i.p.m
2ª Velocidad:	0-23.250 i.p.m
Par de apriete máximo:	50 Nm.
Regulación par de apriete:	20+3 posiciones
Capacidad Máxima en Madera/Piedra/Acero:	45/13/13 mm.
Capacidad portabrocas:	Ø 2-13 mm.
Peso:	1,0 Kg.

MOTOR BRUSHLESS
 SIN ESCOBILLAS | NO CARBON BRUSHES



MOTORIZACIÓN BRUSHLESS.

MAYOR DURABILIDAD: Movimiento sin rozamiento, no hay desgaste.
MAYOR POTENCIA: Mejor aprovechamiento del par motor.
MÁS BATERÍA: Control electrónico y mayor eficiencia.

VERSIÓN CERO. Esta máquina está disponible en formato cero, sin batería, estuche ni accesorios.

VER CERO: Ref. 0405 0120



TALADRO-ATORNILLADOR PERCUTOR 18V. BRUSHLESS 60 NM.

TALADRO-ATORNILLADOR COMPACTO A BATERÍA 18V CON PERCUTOR, LA HERRAMIENTA IDEAL PARA TRABAJAR EN ESPACIOS REDUCIDOS CON UN ALTO RENDIMIENTO.

TALADRO | ATORNILLADOR | PERCUTOR | BATERÍA 18V.

- ▶ **Motor brushless sin escobillas:** Mayor vida útil.
- ▶ **Portabrocas automático metálico** de 13 mm + bloqueo.
- ▶ **21 ajustes de par de apriete + 3 funciones:** Taladro / atornillador / Taladro-Perforador.
- ▶ **2 Velocidades mecánicas** para un máximo rendimiento.
 - Configuración 1:** Máximo par de apriete hasta 500 rpm para atornillar, taladrar metal y taladrar madera dura con brocas de gran diámetro.
 - Configuración 2:** Mínimo par de apriete y máxima velocidad hasta 2.000 rpm para taladrar materiales y maderas blandas, con brocas de pequeño diámetro. Para perforar con percutor materiales de construcción.
- ▶ **Batería RedPro Li-ion V18** con protección contra sobrecarga, descarga de la batería, sobrecalentamiento, contra cortocircuito. LED indicador de carga.
- ▶ **Clip de sujeción** para colgar la herramienta en el cinturón entre trabajos.
- ▶ **Reversible** y electrónica con microprocesador.
- ▶ Imán de sujeción para puntas.
- ▶ **LED** para iluminar el área de trabajo.



Ref. 0405 0110

INCLUYE:

Taladro-Atornillador 18V. con percutor RedPro.
2 Baterías 4.0 AH. 18V.
Cargador Eléctrico Para baterías 18V.
Maletín de transporte.



Ref. 0405 0110



60 NM | 4.0 AH | 18V | BRUSHLESS | 1,2 KG.



HASTA

+40% MÁS DE AUTONOMÍA **+20% MÁS VELOCIDAD** **+20% MÁS PAR DE APRIETE**



Referencia	Descripción
0405 0110	Taladro-Atornillador 18V 4.0 Ah.
Datos Técnicos	
Voltaje / Capacidad:	18V / 4.0 Ah.
Velocidad en vacío.	
1ª Velocidad:	0-500 r.p.m
2ª Velocidad:	0-2.000 r.p.m
Percusión en vacío.	
1ª Velocidad:	0-7.500 i.p.m
2ª Velocidad:	0-30.000 i.p.m
Par de apriete máximo:	60 Nm.
Regulación par de apriete:	21+3 posiciones
Capacidad Máxima en Madera/Piedra/Acero:	45/13/13 mm.
Capacidad portabrocas:	Ø 2-13 mm.
Peso:	1,2 Kg.

MOTOR BRUSHLESS
SIN ESCOBILLAS | NO CARBON BRUSHES



MOTORIZACIÓN BRUSHLESS.

MAYOR DURABILIDAD: Movimiento sin rozamiento, no hay desgaste.
MAYOR POTENCIA: Mejor aprovechamiento del par motor.
MÁS BATERÍA: Control electrónico y mayor eficiencia.

VERSIÓN CERO. Esta máquina está disponible en formato cero, sin batería, estuche ni accesorios.

VER CERO: Ref. 0405 0111



RedPRO

04 01 02

MAQUINARIA ELÉCTRICA



TALADRO-ATORNILLADOR PERCUTOR 18V. BRUSHLESS 150 NM.

TALADRO-ATORNILLADOR COMPACTO A BATERÍA 18V CON PERCUTOR, 150 NM. DE POTENCIA SIN LÍMITES. EL TALADRO MÁS POTENTE DE SU CATEGORÍA.

TALADRO | ATORNILLADOR | PERCUTOR | BAT. 18V.

- ▶ **Motor brushless sin escobillas:** Mayor vida útil.
- ▶ **Portabrocas metálico keylock** de 13 mm.
- ▶ **20 ajustes de par de apriete + 3 funciones:** Taladro / atornillador / Taladro-Percutor.
- ▶ **2 Velocidades mecánicas** para un máximo rendimiento.
 - Configuración 1:** Máximo par de apriete hasta 500 rpm para atornillar, taladrar metal y taladrar madera dura con brocas de gran diámetro.
 - Configuración 2:** Mínimo par de apriete y máxima velocidad hasta 2.100 rpm para taladrar materiales y maderas blandas, con brocas de pequeño diámetro. Para perforar con percutor materiales de construcción.
- ▶ **Batería RedPro Li-ion V18** con protección contra sobrecarga, descarga de la batería, sobrecalentamiento, contra cortocircuito. LED indicador de carga.
- ▶ **Embrague de seguridad**, libera los engranajes en el caso de que la broca se atasque.
- ▶ **Empuñadura auxiliar** para facilitar el manejo seguro del taladro.
- ▶ **Reversible** y electrónica con microprocesador.
- ▶ **LED** para iluminar el área de trabajo.



Ref. 0405 0151

INCLUYE:

Taladro-Atornillador 18V con percutor RedPro.
2 Baterías 6.0 AH. 18V.
Cargador Eléctrico Para baterías 18V.
Maletín de transporte.



Ref. 0405 0151

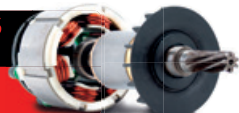
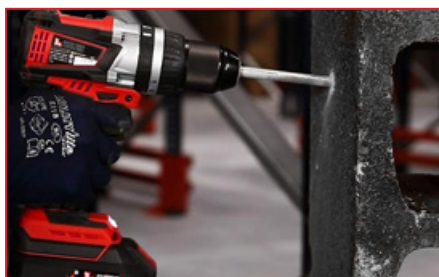


150 NM | 6.0 AH | 18V | BRUSHLESS | 1,4 KG.



HASTA
+40% MÁS DE AUTONOMÍA **+20% MÁS VELOCIDAD** **+20% MÁS PAR DE APRIETE**

Referencia	Descripción
0405 0151	Taladro-Atornillador 18V 6.0 Ah.
Datos Técnicos	
Voltaje / Capacidad:	18V / 6.0 Ah.
Velocidad en vacío:	
1ª Velocidad:	0-500 r.p.m
2ª Velocidad:	0-2.100 r.p.m
Percusión en vacío:	
1ª Velocidad:	0-8.700 i.p.m
2ª Velocidad:	0-35.000 i.p.m
Par de apriete máximo:	150 Nm.
Regulación par de apriete:	20+3 posiciones
Capacidad Máxima en Madera/Piedra/Acero:	60/16/20 mm.
Capacidad portabrocas:	Ø 1,5-13 mm.
Peso:	1,4 Kg.



MOTORIZACIÓN BRUSHLESS.

MAYOR DURABILIDAD: Movimiento sin rozamiento, no hay desgaste.
MAYOR POTENCIA: Mejor aprovechamiento del par motor.
MÁS BATERÍA: Control electrónico y mayor eficiencia.

VERSIÓN CERO. Esta máquina está disponible en formato cero, sin batería, estuche ni accesorios.

VER CERO: Ref. 0405 0150



ATORNILLADOR DE IMPACTO 1/4" 18V. BRUSHLESS 230 NM.

ATORNILLADOR SUB-COMPACTO A BATERÍA 18V CON 230 NM. DE POTENCIA. EL MEJOR AMIGO DE MONTADORES E INSTALADORES. EL MÁS POTENTE DE SU SEGMENTO.

ATORNILLADOR DE IMPACTO | COGIDA 1/4" | BATERÍA 18V.

- ▶ **Motor brushless sin escobillas:** Mayor vida útil.
- ▶ **Portapuntas Self-release,** permite un cambio de puntas mucho más cómodo.
- ▶ **4 Ajustes de Velocidad, Impacto y Apriete:**
 - MODO 1:** 0 - 1.300 rpm / 0 - 1.700 Ipm 90 NM.
 - MODO 2:** 0 - 1.800 rpm / 0 - 2.200 Ipm 150 NM.
 - MODO 3:** 0 - 2.500 rpm / 0 - 2.500 Ipm 180 NM.
 - MODO 4:** 0 - 3.200 rpm / 0 - 3.6000 Ipm 230 NM.
- ▶ **Funciones de Apriete:** MADERA | METAL FINO | METAL GRUESO.
- ▶ **Funciones para Aflojar:** Modo continuo | Con parada automática.
- ▶ **Batería RedPro Li-ion V18** con protección contra sobrecarga, descarga de la batería, sobrecalentamiento, contra cortocircuito. LED indicador de carga.
- ▶ **Clip de sujeción** para colgar la herramienta en el cinturón entre trabajos.
- ▶ **Interruptor con ajuste de velocidad.**
- ▶ **Reversible en ambas direcciones.**
- ▶ **LED** para iluminar el área de trabajo.



Ref. 0405 0161

INCLUYE:
Atornillador 18V.
de Impacto RedPro.
2 Baterías 4.0 AH. 18V.
Cargador Eléctrico
Para baterías 18V.
Maletín de transporte.



Ref. 0405 0161

230 NM | 4.0 AH | 18V | BRUSHLESS | 0,9 KG.



Referencia	Descripción	Datos Técnicos	
0405 0161	Atornillador eléctrico 18V 4.0 Ah.	Percusión en vacío (ipm).	
		1ª Vel.	2ª Vel.
		3ª Vel.	4ª Vel.
		0-1.700	0-2.300
		0-2.900	0-3.300
		Par de apriete NM: 90-150-180-230	
		Capacidad portapuntas 1/4"	
		Peso: 0,9 Kg.	



KIT TALADRO + ATORNILLADOR 18V



INCLUYE:
TALADRO PERCUTOR ATORNILLADOR 60 NM.
ATORNILLADOR 230 NM BRUSHLESS 18V
+ 2 BATERÍAS 18V. 5.0 AH.
+ CARGADOR
+ Maletín de transporte.

KIT Ref. 0405 0171



MOTORIZACIÓN BRUSHLESS.

MAYOR DURABILIDAD: Movimiento sin rozamiento, no hay desgaste.
MAYOR POTENCIA: Mejor aprovechamiento del par motor.
MÁS BATERÍA: Control electrónico y mayor eficiencia.

VERSIÓN CERO. Esta máquina está disponible en formato cero, sin batería, estuche ni accesorios.

VER CERO: Ref. 0405 0160



PISTOLA DE IMPACTO BRUSHLESS 18V. 1/2" 750NM. 5.0 AH.

LLAVE DE IMPACTO A BATERÍA DE 18V, CON POTENTE MOTOR BRUSHLESS Y GRAN PAR DE APRIETE. AJUSTABLE HASTA 750NM.

IMPACTO | 1/2" | BATERÍA 18V. | MÁXIMA SEGURIDAD.

▶ 3 Ajustes cobinandos de velocidad, impactos y torque.

- 0 - 1.400 r.p.m | 300 Nm | 0 - 1.600 i.p.m.
- 0 - 1.900 r.p.m | 500 Nm | 0 - 2.000 i.p.m.
- 0 - 2.400 r.p.m | 750 Nm | 0 - 2.400 i.p.m.

▶ 2 Modos de aflojado a 1.000 NM:

1. En modo continuo. 2. Aflojado durante 1 segundo.

▶ **Motor sin escobillas:** Aumenta la eficacia, disminuye el calentamiento, alarga la vida útil de la máquina a la vez que optimiza el consumo y durabilidad de las baterías.

▶ **Batería SUITEC Li-ion V18 5,0 Ah.** Con protección contra sobrecarga, descarga de la batería, sobrecalentamiento, contra cortocircuito. LED indicador de carga.

▶ **Máxima ergonomía y comodidad:** Revestimiento de goma anti-vibración en la empuñadura, cabezal y cuerpo de la herramienta.

▶ **Seguridad inteligente:** Freno electrónico y embrague de seguridad.

▶ **LED** para iluminar el área de trabajo.

▶ **Aplicaciones:** Ideal para el montaje de ruedas en vehículos, construcción de andamios y estructuras para atornillar directamente en hormigón y madera.



Ref. 0405 0352



INCLUYE:

- Pistola de Impacto 1/2" 18V RedPro.
- 2 Baterías 5.0 AH. 18V.
- Cargador Eléctrico Para baterías 18V.
- Bolsa de transporte.



Ref. 0405 0352

1/2" | 750 NM | 5.0 AH | 18V | BRUSHLESS | 2,0 KG. LITHIUM 18V

HASTA **+40% MÁS DE AUTONOMÍA** **+20% MÁS VELOCIDAD** **+20% MÁS PAR DE APRIETE**

Referencia	Descripción
0405 0352	Llave Impacto 1/2" 18V 5.0 Ah.

Datos Técnicos	
Voltaje / Capacidad:	18V / 5.0 Ah.
Giros en vacío: Revoluciones por minuto.	0 - 1.400 r.p.m 0 - 1.900 r.p.m 0 - 2.400 r.p.m
Percusión en vacío: Impactos por minuto.	0 - 1.600 i.p.m 0 - 2.000 i.p.m 0 - 2.400 i.p.m
Par de apriete:	300/500/750 NM.
Inserción:	1/2" UNF
Máx. diametro tornillo:	22-24 mm.
Tiempo de carga:	60 min.
Peso:	2,0Kg.



MOTOR BRUSHLESS
SIN ESCOBILLAS | NO CARBON BRUSHES

MOTORIZACIÓN BRUSHLESS.
MAYOR DURABILIDAD: Movimiento sin rozamiento, no hay desgaste.
MAYOR POTENCIA: Mejor aprovechamiento del par motor.
MÁS BATERÍA: Control electrónico y mayor eficiencia.

VERSIÓN CERO. Esta máquina está disponible en formato cero, sin batería, estuche ni accesorios.
VER CERO: Ref. 0405 0300

RedPRO 18V *Unleash your Power!*

PISTOLA DE IMPACTO BRUSHLESS 18V. 1/2" 1.000 NM. 5.0 AH.

LLAVE DE IMPACTO A BATERÍA 18V, CON MOTOR BRUSHLESS Y GRAN PAR DE APRIETE PARA TODO TIPO DE TRABAJOS. AJUSTABLE HASTA 1.000 NM.

IMPACTO | 1/2" | BATERÍA 18V. | MÁXIMO ESFUERZO.

▶ **3 Ajustes cobinandos de velocidad, impactos y torque.**

- 0 - 1.000 r.p.m | **650 Nm** | 0 - 1.200 i.p.m.
- 0 - 1.200 r.p.m | **800 Nm** | 0 - 1.500 i.p.m.
- 0 - 1.700 r.p.m | **1.000 Nm** | 0 - 2.100 i.p.m.

▶ **2 Modos de aflojado a 1.300 NM:**

1. En modo continuo. 2. Aflojado durante 1 segundo.

▶ **Motor sin escobillas:** Aumenta la eficacia, disminuye el calentamiento, alarga la vida útil de la máquina a la vez que optimiza el consumo y durabilidad de las baterías.

▶ **Batería SUITEC Li-ion V18 5,0 Ah.** Con protección contra sobrecarga, descarga de la batería, sobrecalentamiento, contra cortocircuito. LED indicador de carga.

▶ **Máxima ergonomía y comodidad:** Revestimiento de goma anti-vibración en la empuñadura, cabezal y cuerpo de la herramienta.

▶ **Seguridad inteligente:** Freno electrónico y embrague de seguridad.

▶ **LED** para iluminar el área de trabajo.



INCOMBUSTIBLE, MÁXIMO RENDIMIENTO

INCLUYE:

- Pistola de Impacto 1/2" 18V RedPro.
- 2 Baterías 5.0 AH. 18V.
- Cargador Eléctrico Para baterías 18V.
- Maletín de transporte.

Ref. 0405 0353



Ref. 0405 0353

1/2" | 1.000 NM | 5.0 AH | 18V | BRUSHLESS | 3,2 KG. LITHION 18V

HASTA

+40% MÁS DE AUTONOMÍA **+20% MÁS VELOCIDAD** **+20% MÁS PAR DE APRIETE**



Referencia	Descripción
0405 0353	Llave Impacto 1/2" 18V 5.0 Ah.

Datos Técnicos	
Voltaje / Capacidad:	18V / 5.0 Ah.
Giros en vacío: Revoluciones por minuto.	0 - 1.000 r.p.m 0 - 1.200 r.p.m 0 - 1.700 r.p.m
Percusión en vacío: Impactos por minuto.	0 - 1.200 i.p.m 0 - 1.500 i.p.m 0 - 2.100 i.p.m
Par de apriete (NM):	650/800/ 1.000
Inserción:	1/2" UNF
Máx. diametro tornillo.	27-30 mm.
Tiempo de carga:	60 min.
Peso:	3,2 Kg.



MOTORIZACIÓN BRUSHLESS.

MAYOR DURABILIDAD: Movimiento sin rozamiento, no hay desgaste.
MAYOR POTENCIA: Mejor aprovechamiento del par motor.
MÁS BATERÍA: Control electrónico y mayor eficiencia.

VERSIÓN CERO. Esta máquina está disponible en formato cero, sin batería, estuche ni accesorios.

VER CERO: Ref. 0405 0301



RedPRO

04 01 06

MAQUINARIA ELÉCTRICA



PISTOLA DE IMPACTO BRUSHLESS 18V. 3/4" 1.600 NM. 7.5 AH.

LA BESTIA ROJA PISTOLA DE IMPACTO 3/4".
AJUSTABLE HASTA 1.600 NM DE APRIETE.

IMPACTO | 3/4" | BATERÍA 18V. | POTENCIA SIN LÍMITES.

▶ **3 Ajustes cobinandos de velocidad, impactos y torque.**

- 0 - 1.000 r.p.m | **900 Nm** | 0 - 1.000 i.p.m.
- 0 - 1.400 r.p.m | **1.300 Nm** | 0 - 1.800 i.p.m.
- 0 - 1.750 r.p.m | **1.600 Nm** | 0 - 2.400 i.p.m.

▶ **2 Modos de aflojado a 2.300 NM:**

1. En modo continuo. 2. Aflojado durante 1 segundo.

- ▶ **Motor sin escobillas:** Aumenta la eficacia, disminuye el calentamiento, alarga la vida útil de la máquina a la vez que optimiza el consumo y durabilidad de las baterías.
- ▶ **Batería exclusiva Li-ion V18 7,5 Ah.** Con protección contra sobrecarga, descarga de la batería, sobrecalentamiento, contra cortocircuito. LED indicador de carga.
- ▶ **Máxima ergonomía y comodidad:** Revestimiento de goma anti-vibración en la empuñadura, cabezal y cuerpo de la herramienta.
- ▶ **Seguridad inteligente:** Freno electrónico y embrague de seguridad.
- ▶ **LED** para iluminar el área de trabajo.
- ▶ **Aplicaciones:** Montaje y extracción de ruedas en coches, furgonetas, tractores y camiones, construcción de andamios y estructuras metálicas.



INCLUYE:
Pistola de Impacto 3/4"
18V RedPro.
2 Baterías 7.5 AH. 18V.
Cargador Eléctrico
 Para baterías 7.5 AH 18V.
Maletín de transporte.

Ref. **0405 0341**

Ref. **0405 0341**

Esta máquina utiliza baterías y cargador especiales de 7.5 AH, no compatibles con el resto de la gama 18V de Suitec RedPro.

3/4" | 1.600 NM | 7.5 AH | 18V | BRUSHLESS | 3,4 KG.

HASTA

+40% MÁS DE AUTONOMÍA **+20% MÁS VELOCIDAD** **+20% MÁS PAR DE APRIETE**



Referencia	Descripción
0405 0341	Llave Impacto 3/4" 18V 7.5 Ah.
Datos Técnicos	
Voltaje / Capacidad:	18V / 7.5 Ah.
Giros en vacío: Revoluciones por minuto.	0 - 1.000 r.p.m 0 - 1.400 r.p.m 0 - 1.750 r.p.m
Percusión en vacío: Impactos por minuto.	0 - 1.000 i.p.m 0 - 1.800 i.p.m 0 - 2.400 i.p.m
Par de apriete (NM):	900/1.300/1.600
Inserción:	3/4" UNF
Máx. diametro tornillo:	34 mm.
Tiempo de carga:	60 min.
Peso:	3,4Kg.

MOTOR BRUSHLESS
 SIN ESCOBILLAS | NO CARBON BRUSHES

POTENCIA
 USERO
 DURACION
 BATERIA

MOTORIZACIÓN BRUSHLESS.
MAYOR DURABILIDAD: Movimiento sin rozamiento, no hay desgaste.
MAYOR POTENCIA: Mejor aprovechamiento del par motor.
MÁS BATERÍA: Control electrónico y mayor eficiencia.

Batería 7.5 AH. Cargador para 18V. RedPro. Batería 7.5 AH. 18V. RedPro.
 Ref. **0405 9007** Ref. **0405 9047**

RedPRO 18V *Unleash your Power!*

RADIAL AMOLADORA BRUSHLESS 18V. 125MM. 5.0 AH.

AMOLADORA ANGULAR 115/125 MM A BATERÍA CON MOTOR SIN ESCOBILLAS Y VELOCIDAD VARIABLE.

MÁXIMO CONTROL PARA CADA APLICACIÓN: CUENTA CON 5 NIVELES DE VELOCIDAD, IDEAL PARA TRABAJAR CON ACERO INOXIDABLE Y ALUMINIO. PERFECTA PARA ELIMINAR ÓXIDO Y PINTURA.

AMOLADORA ANGULAR BATERÍA 18V | MOTOR SIN ESCOBILLAS | MÁXIMA SEGURIDAD



Ref. 0405 0252

ARRANQUE PROGRESIVO **SOFT START**

- ▶ **Motor Brushless**, ofrece una potencia, autonomía y durabilidad sin igual.
- ▶ **5 niveles de velocidad** todos los trabajos: 2.700/3.500/4.600/5.600/6.800 r.p.m.
- ▶ **Soft Start**, arranque suave y progresivo hasta alcanzar las revoluciones de trabajo.
- ▶ **Interruptor de seguridad DMS** de frenado eléctrico, detiene el disco en menos de 2 segundos.
- ▶ **Embrague de seguridad**, reduce el efecto rebote kick-back en caso de atasco o frenada.
- ▶ **Sistema de refrigeración activo** con rejillas que impiden la entrada de suciedad en el motor.
- ▶ **Electrónica inteligente**, mantiene la velocidad constante incluso en los trabajos más pesados.
- ▶ **Empuñadura ergonómica** de agarre estrecho, más cómoda. Disminuye la fatiga del usuario.



INCLUYE:
Radial Amoladora 18V.
2 Baterías 18V. 5.0 Ah.
Cargador Eléctrico.
Bolsa de transporte.
 Ref. 0405 0252

10.000 R.P.M | 5.0 AH | 18V | BRUSHLESS | 1,8 KG.



HASTA

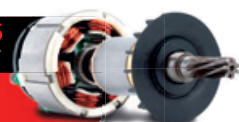
+40% MÁS DE AUTONOMÍA **+30% MÁS VELOCIDAD**



Referencia	Descripción
0405 0252	Kit Radial Amoladora 18V 5.0 Ah.

Datos Técnicos	
Voltaje / Capacidad:	18V / 5.0 Ah.
Velocidad en vacío:	10.000 r.p.m.
1ª Velocidad:	2.700 r.p.m.
2ª Velocidad:	3.500 r.p.m.
3ª Velocidad:	4.600 r.p.m.
4ª Velocidad:	5.600 r.p.m.
5ª Velocidad:	6.800 r.p.m.
Ø Diámetro de disco:	Ø 115 / 125 mm.
Eje del disco:	M14
Baterías 18V:	2 x 5.0 Ah.
Carga completa batería:	60 min.
Peso:	1,8 Kg.

MOTOR BRUSHLESS
 SIN ESCOBILLAS | NO CARBON BRUSHES



MOTORIZACIÓN BRUSHLESS.

MAYOR DURABILIDAD: Movimiento sin rozamiento, no hay desgaste.
MAYOR POTENCIA: Mejor aprovechamiento del par motor.
MÁS BATERÍA: Control electrónico y mayor eficiencia.



RedPRO

04 01 08

MAQUINARIA ELÉCTRICA



RedPRO 18V *Unleash your Power!*

RADIAL AMOLADORA ULTRALIGERA BRUSHLESS 18V. 125MM. 5.0 AH.

AMOLADORA ANGULAR 115/125 MM A BATERÍA CON MOTOR SIN ESCOBILLAS Y PESO MÍNIMO.
LA MÁS LIGERA Y POTENTE DE SU CATEGORÍA.

AMOLADORA ANGULAR BATERÍA 18V | MOTOR SIN ESCOBILLAS | ULTRALIGERA.



Ref. 0405 0253

ARRANQUE PROGRESIVO **SOFT START**

- ▶ **Motor Brushless**, ofrece una potencia, autonomía y durabilidad sin igual.
- ▶ **Electrónica inteligente**, mantiene la velocidad constante incluso en los trabajos más pesados.
- ▶ **Soft Start**, arranque suave y progresivo hasta alcanzar las revoluciones de trabajo.
- ▶ **Interruptor de seguridad DMS** de frenado eléctrico, detiene el disco en menos de 2 segundos.
- ▶ **Embrague de seguridad**, reduce el efecto rebote kick-back en caso de atasco o frenada.
- ▶ **Sistema de refrigeración activo** con rejillas que impiden la entrada de suciedad en el motor.
- ▶ **Empuñadura ergonómica** de agarre estrecho, más cómoda. Disminuye la fatiga del usuario.



INCLUYE:
Radial Amoladora 18V.
2 Baterías 18V. 5.0 Ah.
Cargador Inteligente 18V.
Maletín de transporte.

Ref. 0405 0253

9.000 R.P.M | 5.0 AH | 18V | BRUSHLESS | 1,4 KG.

HASTA

+45% MÁS DE AUTONOMÍA **+30% MÁS VELOCIDAD**

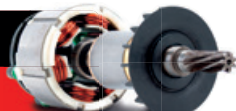


Referencia	Descripción
0405 0253	Kit Radial Amoladora 18V 5.0 Ah.

Datos Técnicos	
Voltaje / Capacidad:	18V / 5.0 Ah.
Velocidad en vacío:	9.000 r.p.m.
Ø Diámetro de disco:	Ø 115 / 125 mm.
Eje del disco:	M14
Baterías 18V:	2 x 5.0 Ah.
Carga completa batería:	60 min.
Peso:	1,3 Kg.

CARGADOR INTELIGENTE REFRIGERADO 18V

MOTOR BRUSHLESS
 SIN ESCOBILLAS | NO CARBON BRUSHES



MOTORIZACIÓN BRUSHLESS.

MAYOR DURABILIDAD: Movimiento sin rozamiento, no hay desgaste.
MAYOR POTENCIA: Mejor aprovechamiento del par motor.
MÁS BATERÍA: Control electrónico y mayor eficiencia.

VERSIÓN CERO. Esta máquina está disponible en formato cero, sin batería, estuche ni accesorios.

VER CERO: Ref. 0405 0250

MARTILLO ROTATIVO SDS-PLUS 4.5 J. BRUSHLESS 18V. 5.0 AH.

MARTILLO ROTATIVO LIGERO CON INSERCIÓN SDS-PLUS Y 4.5 J DE FUERZA, POTENTE Y COMPACTO. CON 4 FUNCIONES DE TRABAJO Y REGULADOR DE CONTROL ELECTRÓNICO DE VELOCIDAD.



BATERÍAS 2X 5.0 AH	18 V.
4.5 J	SDS-PLUS
VELOCIDAD EN VACÍO 0-1.200 RPM	TASA IMPACTO 0-5.200 RPM
REVERSIBLE	MADERA Ø 40 MM.
METAL Ø 13 MM.	CEMENTO Ø 26 MM.
ANTIVIBRACIÓN	PESO 3.5 KG.

ROTACIÓN
ROTO-PERCUSIÓN
VARIO-LOCK
PERCUSIÓN

Ref. 0405 0601

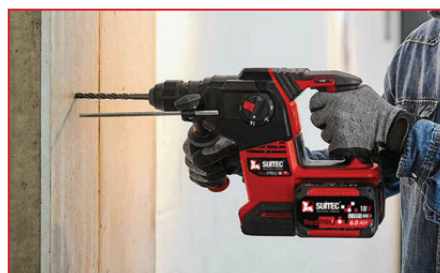
- ▶ **Motor Brushless**, ofrece una potencia, autonomía y durabilidad.
- ▶ **Martillo con 4 funciones:**
 1. **Rotativo** para todo tipo de taladros.
 2. **Rotativo-percusión** para materiales de construcción.
 3. **Percusión-cinzel** para materiales de construcción.
 4. **Vario-lock** para regular la posición del cinzel.
- ▶ **Regulador electrónico de velocidad.**
- ▶ **VAT**, sistema antivibraciones en empuñadura y auxiliar.
- ▶ **LED** para iluminar el área de trabajo.

INCLUYE:
Martillo SDS-Plus 18V RedPro.
2 Baterías 5.0 AH. 18V.
Cargador Eléctrico
Maletín de transporte.



Ref. 0405 0601

4.5 J | 5.0 AH | 18V | BRUSHLESS | 3,5 KG.



Referencia	Descripción
0405 0601	Martillo R. SDS-Plus 18V 5.0 Ah.
Datos Técnicos	
Voltaje / Capacidad:	18V / 5.0 Ah.
Velocidad en vacío.	0-1.200 r.p.m
Percusión en vacío.	0-5.200 i.p.m
Energía de percusión:	4.5 J.
Tal. Madera/Piedra/Acero:	40/26/13 mm.
Peso:	3,5 Kg.

MOTOR BRUSHLESS
SIN ESCOBILLAS | NO CARBON BRUSHES

POTENCIA
 SIGERO
 DURACION
 BATERIA

MOTORIZACIÓN BRUSHLESS.
MAYOR DURABILIDAD: Movimiento sin rozamiento, no hay desgaste.
MAYOR POTENCIA: Mejor aprovechamiento del par motor.
MÁS BATERÍA: Control electrónico y mayor eficiencia.

VERSIÓN CERO. Esta máquina está disponible en formato cero, sin batería, estuche ni accesorios.
VER CERO: Ref. 0405 0600



VIBRADOR DE PORCELÁNICO A BATERÍA 18V. 2.0 AH.

VIBRADOR A BATERÍA PARA PLACAS DE PORCELÁNICO DE GRAN FORMATO, LIGERO Y MANEJABLE.
POTENTE FUERZA DE SUCCIÓN: 50 KG DE CAPACIDAD DE FIJACIÓN (ADIÓS MAZOS Y MARTILLOS DE GOMA).

VIBRADOR A BATERÍA 18V | 6 MODOS DE VIBRACIÓN | SUCCIÓN 50 KG.



Ref. 0405 0401



- ▶ **Potente fuerza de succión:** 50 Kg de capacidad de fijación para baldosas y losas, cerámica, gres, porcelánico, granito y mármol.
- ▶ **Adecuado para azulejos de pared, azulejos pequeños de suelo:** Para mover y trasladar azulejos del suelo y pared.
- ▶ **Vibración con un botón, fuerza uniforme:** puede ajustar la posición del azulejo y mejorar la eficiencia.
- ▶ **Ventosa de Ø 130 mm.** apta para superficies lisas.
- ▶ **Batería Li-ion V18 4.0 Ah.** Con protección contra sobrecarga, descarga de la batería, sobrecalentamiento, contra cortocircuito.
- ▶ **Mango antideslizante:** funcionamiento estable y seguro que facilita el trabajo.
- ▶ **Cabezal de aluminio.**
- ▶ **Botón bloqueo de sujeción.**

**COLOCA AZULEJOS RÁPIDAMENTE.
 TRANSPORTA Y SUJETA.
 PARED Y SUELO.
 FACILITA EL TRABAJO**

INCLUYE:
 Vibrador de Porcelánico RedPro 18V.
 2 Baterías 18V. 2.0 Ah.
 Cargador Eléctrico.
 Bolsa de transporte

Ref. 0405 0501



50 KG. | Ø 130 MM. | 2.0 AH | 18V | 1,9 KG.



Referencia	Descripción
0405 0401	Kit Vibrador Porc. 18V 2.0 Ah.

Datos Técnicos	
Voltaje / Capacidad:	18V / 2.0 Ah.
Ø Ventosa:	Ø 130 mm
Capacidad Máxima:	50 Kg.
Frecuencia de Vibración:	6 Modos.
Peso:	1,9 Kg.

VERSIÓN CERO. Esta máquina está disponible en formato cero, sin batería ni estuche.

VER CERO: Ref. 0405 0400



RedPRO 18V *Unleash your Power!*

HERRAMIENTA MULTIFUNCIÓN OSCILANTE 18V. 2.0 AH.

POTENTE MULTIHERRAMIENTA OSCILANTE A BATERÍA 18V. CON MOTOR S1 775 DE SUITEC Y ENGRANAJE METÁLICO. CON REGULADOR ELECTRÓNICO DE VELOCIDAD: AJUSTABLE A 6 NIVELES DE VELOCIDAD, PARA ADAPTARSE A CADA TIPO DE SITUACIÓN Y DE TRABAJO.

MULTIHERRAMIENTA 18V | OSCILACIÓN DE 3° | CAMBIO SIN HERRAMIENTAS.



Ref. 0405 0411



- ▶ **Motor S1 775** con caja de engranajes de gran calidad.
- ▶ **6 niveles de velocidad** para todos los trabajos: desde 5.000 hasta 20.000 r.p.m.
- ▶ **Ángulo de oscilación** de sólo 3°.
- ▶ **Batería SUITEC Li-ion V18 2.0 Ah.** Con protección contra sobrecarga, descarga de la batería, sobrecalentamiento, contra cortocircuito. LED indicador de carga.
- ▶ **Conjunto de accesorios incluido** para cortar, lijar, raspar, serrar y cajear.
- ▶ **Cambio de función/accesorios** sin necesidad de utilizar herramientas.
- ▶ **LED** para iluminar el área de trabajo.



Accesorios:
Cabezal de lijadora Delta.
Set de lijas Delta.
Set de cuchillas de corte.
Tubo de aspiración.

INCLUYE:

Multiherramienta 18V.
2 Baterías 18V. 2.0 Ah.
Cargador Eléctrico.
Bolsa de transporte
Conjunto de Accesorios.



Ref. 0405 0411

20.000 R.P.M | 2.0 AH | 18V | **ÁNGULO 3°** | 1,1 KG.



Referencia	Descripción
0405 0411	Kit Multiherramienta 18V 2.0 Ah.
Datos Técnicos	
Voltaje / Capacidad:	18V / 2.0 Ah.
Velocidad en vacío:	5.000 r.p.m. 20.000 r.p.m.
Ángulo de oscilación:	3°.
Órbita:	3 mm.
Baterías 18V:	2 x 2.0 Ah.
Carga completa batería:	40 min.
Peso:	1,1 Kg.
VERSIÓN CERO. Esta máquina está disponible en formato cero, sin batería ni estuche.	
VER CERO: Ref. 0405 0410	



RedPRO

04 01 12

MAQUINARIA ELÉCTRICA



SIERRA DE SABLE PENDULAR A BATERÍA 18V. 4.0 AH.

SIERRA SABLE A BATERÍA 18V. PARA SIERRAS DE HASTA 210 MM. CON AJUSTE PARA CORTE PENDULAR. SISTEMA DE CAMBIO RÁPIDO DE CUCHILLAS, CON INSERCIÓN UNIVERSAL

SIERRA DE SABLE A BATERÍA 18V | AJUSTE ORBITAL | CAMBIO RÁPIDO.



Ref. 0405 0501



- ▶ **Interruptor con regulador de velocidad y bloqueo de seguridad** frente a activaciones involuntarias.
- ▶ **Control de corte pendular**, para adecuar la órbita con control de velocidad de la cuchilla.
- ▶ **Gran capacidad de corte** con tope regulable para el control de profundidad.
- ▶ **Batería Li-ion V18 4.0 Ah.** Con protección contra sobrecarga, descarga de la batería, sobrecalentamiento, contra cortocircuito.
- ▶ **Ligera y ergonómica** con un agarre antideslizante.
- ▶ **Sistema de cambio rápido de cuchillas** con inserción universal.

INCLUYE:

Sierra pendular 18V.
2 Baterías 18V. 4.0 Ah.
Cargador Eléctrico.
Bolsa de transporte



Ref. 0405 0501



Sistema de cambio rápido e inserción universal

22 MM. | 0-3.100 S.P.M | 4.0 AH | 18V | 210 MM. | 2,7 KG.



Referencia	Descripción
0405 0501	Kit Sierra Pendular 18V 4.0 Ah.
Datos Técnicos	
Voltaje / Capacidad:	18V / 4.0 Ah.
Giros en vacío:	0-3.100 s.p.m.
Desplazamiento de sierra:	22-28 mm.
Capacidad de corte:	
Madera.	210 mm.
Acero / Acero macizo.	110 / 15 mm.
Aluminio.	30 mm.
Peso:	2,7 Kg.

VERSIÓN CERO. Esta máquina está disponible en formato cero, sin batería ni estuche.

VER CERO: Ref. 0405 0500

BATERÍA SUITEC REDPRO 18V. 2.0 AH.

BATERÍAS DE LITIO SUITEC REDPRO COMPATIBLES CON TODA LA GAMA DE PRODUCTOS REDPRO 18V. ELECTRÓNICA INTELIGENTE SUITEC BLUELITHIUM™.



- **Protección** contra sobrecarga, temperatura y cortocircuito.
- **Monitorización de la batería**, optimiza la autonomía de la máquina y asegura una gran durabilidad.
- **Indicador luminoso** de nivel de carga.

18V | 2.0 AH | 60 MIN

Referencia	Descripción	Voltaje	Ah
0405 9002	Batería REDPRO 18V	18V	2.0

BATERÍA SUITEC REDPRO 18V. 4.0 AH.

BATERÍAS DE LITIO SUITEC REDPRO COMPATIBLES CON TODA LA GAMA DE PRODUCTOS REDPRO 18V. ELECTRÓNICA INTELIGENTE SUITEC BLUELITHIUM™.



- **Protección** contra sobrecarga, temperatura y cortocircuito.
- **Monitorización de la batería**, optimiza la autonomía de la máquina y asegura una gran durabilidad.
- **Indicador luminoso** de nivel de carga.

18V | 4.0 AH | 60 MIN

Referencia	Descripción	Voltaje	Ah
0405 9004	Batería REDPRO 18V	18V	4.0

BATERÍA SUITEC REDPRO 18V. 5.0 AH.

BATERÍAS DE LITIO SUITEC REDPRO COMPATIBLES CON TODA LA GAMA DE PRODUCTOS REDPRO 18V. ELECTRÓNICA INTELIGENTE SUITEC BLUELITHIUM™.



- **Protección** contra sobrecarga, temperatura y cortocircuito.
- **Monitorización de la batería**, optimiza la autonomía de la máquina y asegura una gran durabilidad.
- **Indicador luminoso** de nivel de carga.

18V | 5.0 AH | 60 MIN

Referencia	Descripción	Voltaje	Ah
0405 9005	Batería REDPRO 18V	18V	5.0

BATERÍA SUITEC REDPRO 18V. 6.0 AH.

BATERÍAS DE LITIO SUITEC REDPRO COMPATIBLES CON TODA LA GAMA DE PRODUCTOS REDPRO 18V. ELECTRÓNICA INTELIGENTE SUITEC BLUELITHIUM™.



- **Protección** contra sobrecarga, temperatura y cortocircuito.
- **Monitorización de la batería**, optimiza la autonomía de la máquina y asegura una gran durabilidad.
- **Indicador luminoso** de nivel de carga.

18V | 6.0 AH | 60 MIN

Referencia	Descripción	Voltaje	Ah
0405 9006	Batería REDPRO 18V	18V	6.0



CARGADOR DE BATERÍAS REDPRO 18V. 4.0-5.0 AH.

CARGADOR ELÉCTRICO PARA BATERÍAS SUITEC REDPRO 18V.4.0-5.0 AH.
ELECTRÓNICA INTELIGENTE SUITEC BLUELITHIUM™.



- ▶ **Protección** contra sobrecarga, temperatura y cortocircuito.
- ▶ **Circuito encapsulado**, protege la electrónica frente al polvo y humedad.
- ▶ **Indicador LED** de nivel de carga.

18V | 4.0 - 5.0 AH

Referencia	Descripción	Voltaje	Ah
0405 9045	Cargador REDPRO 18V 4.0-5.0AH	18V	4.0-5.0

CARGADOR DE BATERÍAS RÁPIDO 18V. REFRIGERADO REDPRO 2.0-6.0 AH.

CARGADOR RÁPIDO CON REFRIGERACIÓN PARA BATERÍAS SUITEC REDPRO 18V.2.0-6.0 AH.
ELECTRÓNICA INTELIGENTE SUITEC BLUELITHIUM™.



- ▶ **REFRIGERACIÓN INTELIGENTE ACTIVA.**
- ▶ **DETECTOR DE AMPERAJE PARA CARGA AUTOMÁTICA.**
- ▶ **Protección** contra sobrecarga, temperatura y cortocircuito.
- ▶ **Circuito encapsulado**, protege la electrónica frente al polvo y humedad.
- ▶ **Indicador LED** de nivel de carga.

18V | 2.0 - 6.0 AH

Referencia	Descripción	Voltaje	Ah
0405 9046	Cargador REDPRO 18V 2.0-6.0AH	18V	2.0-6.0

CARGADOR Y BATERIAS REDPRO 18V. EXCLUSIVO 7.5 AH

POWER UP

ATENCIÓN: TANTO EL CARGADOR ELÉCTRICO COMO LAS BATERÍAS 7.5 AH NO SON COMPATIBLES CON EL RESTO DE GAMA REDPRO 18V.

BATERÍA REDPRO 18V. 7.5 AH POWER UP



- ▶ **Protección** contra sobrecarga, temperatura y cortocircuito.
- ▶ **Monitorización de la batería**, optimiza la autonomía de la máquina y asegura una gran durabilidad.
- ▶ **Indicador luminoso** de nivel de carga.

18V | 7.5 AH

Referencia	Descripción	Voltaje	Ah
0405 9045	Cargador REDPRO 18V 4.0-5.0AH	18V	4.0-5.0

CARGADOR REDPRO 18V. 7.5 AH POWER UP



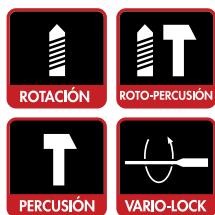
- ▶ **Protección** contra sobrecarga, temperatura y cortocircuito.
- ▶ **Circuito encapsulado**, protege la electrónica frente al polvo y humedad.
- ▶ **Indicador luminoso** de nivel de carga.

18V | 7.5 AH

Referencia	Descripción	Voltaje	Ah
0405 9046	Cargador REDPRO 18V 2.0-6.0AH	18V	2.0-6.0

MARTILLO ROTATIVO SDS-PLUS 1.500W 7J. SUITEC

EL MARTILLO SDS-PLUS COMPACTO MÁS LIGERO Y VERSÁTIL. POTENTE, ROBUSTO Y DURADERO, UN VALOR SEGURO. MARTILLO ROTATIVO DEMOLEDOR TALADRAR HORMIGÓN CON UN DIÁMETRO DE 32 MM.



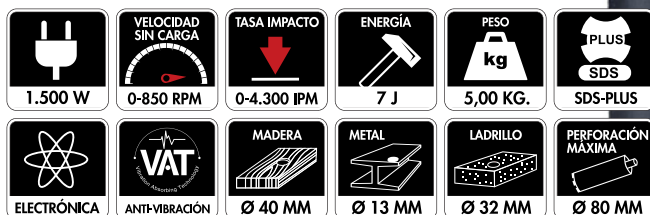
► **Martillo con 4 funciones:**

1. **Rotativo** para todo tipo de taladros.
2. **Rotativo-percusión** para materiales de construcción.
3. **Percusión-cinzel** para materiales de construcción.
4. **Vario-lock** para regular la posición del cinzel.

- Regulador electrónico de velocidad.
- **VAT:** sistema de reducción de vibraciones.
- **Depósito de lubricante** integrado.



Ref. 0405 1220



1.500W | 7 JULIOS | 4.300 I.P.M | 5,0 KG. | VAT

Referencia	Descripción
0405 1220	Martillo Rotativo SDS 1.500W 7J.
Datos Técnicos	
Potencia:	1.500W
Velocidad en vacío.	0-850 r.p.m
Percusión en vacío.	0-4.300 i.p.m
Energía de percusión:	7 J.
Inserción:	SDS-Plus
Capacidad Máxima en Madera/Piedra/Acero:	40/32/13 mm.
Perforación con Corona:	Ø 80 mm.
Peso:	5,0 Kg.



INCLUYE:

Empuñadura lateral regulable
Maletín de transporte

Kit de accesorios:

- Cinzel puntero 14x250 mm.
- Cinzel plano 14x250 mm.
- Broca SDS-Plus 8x150 mm.
- Broca SDS-Plus 10x150 mm.
- Broca SDS-Plus 12x150 mm.
- Tubo de lubricante.
- Llave de servicio.
- Guarda Polvo.
- Llave de servicio.



RADIAL AMOLADORA ANGULAR 125 MM. 800W.

POTENTE MOTOR DE 800W PARA MÚLTIPLES APLICACIONES, MANEJO MÁS CÓMODO GRACIAS A SU PESO REDUCIDO. AMOLADORA VERSÁTIL PARA TODO TIPO DE USOS. DISEÑO CÓMODO Y COMPACTO CON UN AGARRE ÓPTIMO.



Ref. 0405 1330



- ▶ **Amoladora ligera** de diseño compacto y equilibrado para un manejo superior.
- ▶ **Potente motor S1 CR:** Servicio continuo con recubrimiento para proteger la bobina, incrementa la vida de la herramienta.
- ▶ **Máxima seguridad:** Resistente a las chispas y liberación rápida del protector de seguridad.
- ▶ **Sistema antiabrasión:** Motor con doble blindaje, polímero de protección, encordado especial y barrera de colector.
- ▶ **Cuerpo resistente:** Ensamblada a presión con 2 pernos de seguridad.
- ▶ **Cabezal metálico reducido:** Mejora la visibilidad de la pieza y optimiza la profundidad de corte.
- ▶ **Sistemas de refrigeración:** Rotor alargado, ventilador refrigerante y 6 rejillas ubicadas en el cabezal.
- ▶ **Empuñadura lateral** de dos posiciones.

800W | 11.000 R.P.M. | Ø 125 | M14 | 1,7 KG.

Referencia	Descripción
0405 1330	Radial Amoladora 800W 125 MM.

Datos Técnicos

Potencia:	800W
Velocidad en vacío:	11.000 r.p.m
Diámetro de eje:	M-14
Discos:	115 / 125 mm.
Motor:	S1
Peso:	1,7 Kg.

INCLUYE:

Empuñadura lateral dos posiciones.



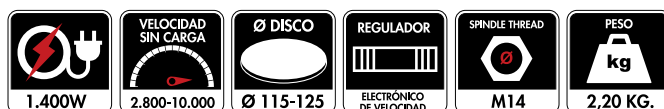
RADIAL AMOLADORA ANGULAR INDUSTRIAL 125 MM. 1.400W.

AMOLADORA COMPACTA CON MOTOR DE 1400W. ESPECIALMENTE DISEÑADO PARA APLICACIONES INDUSTRIALES. POTENTE RADIAL AMOLADORA DESARROLLADA PARA TRABAJOS PESADOS E INTENSIVOS.

PURA FUERZA BRUTA EN TAMAÑO MINI.



Ref. 0405 1333



- ▶ **Amoladora de alto rendimiento** de diseño compacto para un manejo industrial e intensivo.
- ▶ **Potente motor IND CR:** 1.400 W de servicio continuo con bobinas blindadas.
- ▶ **Regulador electrónico de 6 velocidades,** adapta el funcionamiento de la máquina a todo tipo de tareas y rendimientos.
- ▶ **Velocidad constante bajo carga,** la herramienta aumenta la potencia para no reducir las r.p.m al trabajar en materiales duros.
- ▶ **Cambio externo de escobillas,** sencillo y rápido para una mayor fluidez en el trabajo.
- ▶ **Sistemas de refrigeración:** Rotor alargado, ventilador refrigerante y 6 rejillas ubicadas en el cabezal.
- ▶ **Carcasa y cabezal de alta resistencia,** ideal para trabajos exigentes-
- ▶ **Empuñadura auxiliar** de tres posiciones.

1.400W | 2.800-10.000 R.P.M. | Ø 125 | 2,2 KG.

Referencia	Descripción
0405 1333	Radial Amoladora 1.400W 125 MM.
Datos Técnicos	
Potencia:	1.400W
Velocidad en vacío.	2.800-10.000 r.p.m
Diámetro de eje:	M-14
Discos:	115 / 125 mm.
Motor:	IND CR
Peso:	2,2 Kg.
INCLUYE:	
Empuñadura auxiliar tres posiciones.	



ESPECIAL ALTO RENDIMIENTO USO INDUSTRIAL

RADIAL AMOLADORA ANGULAR 230 MM. 2.400W. SOFT START

RADIAL AMOLADORA DE ALTO RENDIMIENTO, EQUIPADA CON UN MOTOR DE 2.400W PARA DISCOS DE 180/230 MM. PARA APLICACIONES DE DESBASTE Y CORTE CONTÍNUO DE GRAN FORMATO QUE EXIJAN UN RENDIMIENTO EXCEPCIONAL.

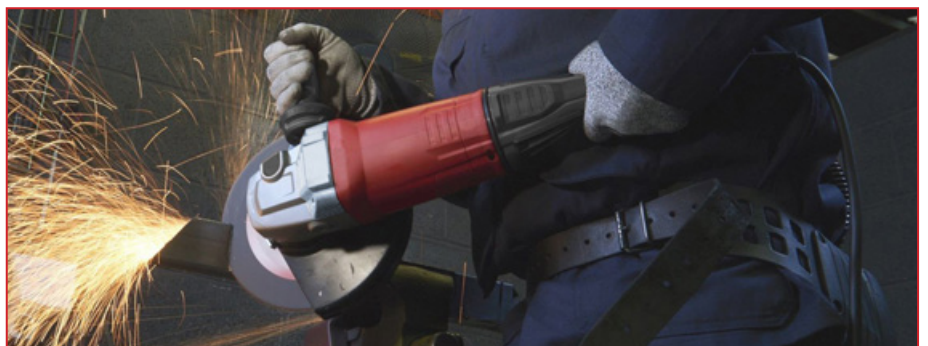


Ref. 0405 1331

- ▶ **Amoladora angular** con potente motor S1 deservicio continuo de 2.400W para discos de Ø230 y Ø180 mm.
- ▶ **Soft Start:** Arranque suave y progresivo hasta alcanzar las 6.500 r.p.m.
- ▶ **Máxima seguridad D.M.S:** Sistema de seguridad con bloqueo de Interruptor de Hombre Muerto (Dead Man Switch).
- ▶ **Transmisión aumentada,** permite que la máquina trabaje durante largos periodos de tiempo con menos ruidos y vibraciones.
- ▶ **Interruptor Paddle Switch** con sistema de frenado eléctrico para detener el disco en menos de 2 segundos en caso de caída.
- ▶ **Sistemas de refrigeración:** Rotor alargado, ventilador refrigerante y 4 rejillas ubicadas en el cabezal.
- ▶ **Cabezal metálico reducido:** Mejora la visibilidad de la pieza y optimiza la profundidad de corte.
- ▶ **Mango trasero rotativo y empuñadura lateral de tres posiciones** principales y dos extras secundarias.
- ▶ **Fácil cambio de escobillas** mediante acceso directo a través de la carcasa de la herramienta.

2.400W | 6.500 R.P.M. | Ø 230 | M14 | 4,4 KG.

Referencia	Descripción
0405 1331	Radial Amoladora 2.400W
Datos Técnicos	
Potencia:	2.400W
Velocidad en vacío.	6.500 r.p.m
Diámetro de eje:	M-14
Discos:	180 / 230 mm.
Motor:	S1
Peso:	4,4 Kg.
INCLUYE:	
Empuñadura lateral tres posiciones.	



RADIAL AMOLADORA RECTA 750W. CON REGULADOR DE VELOCIDAD

RADIAL AMOLADORA DE ALTO RENDIMIENTO, EQUIPADA CON UN MOTOR DE 2.400W PARA DISCOS DE 180/230 MM. DISEÑO COMPACTO Y ERGONÓMICO PARA TODO TIPO DE LIJADO Y DESBASTE.

ARRANQUE PROGRESIVO  SOFT START



- ▶ **Potente motor de 750W** con una larga vida útil gracias a su resistencia contra el polvo mejorada.
- ▶ **Soft Start:** Arranque suave, alcanza su velocidad máxima 2 segundos después de ser accionada.
- ▶ **Variador electrónico de 6 velocidades:** desde 10.000 hasta 30.000 rpm.
- ▶ **Regulador de velocidad con tacómetro** que permite mantener la velocidad constante incluso en los trabajos más exigentes.
- ▶ **Sistema electrónico para limitar la corriente en arranque** permitiendo mantener velocidad constante incluso con carga baja.
- ▶ **Protección contra activación involuntaria o re-arranque:** evita que la herramienta vuelva a arrancarse accidentalmente.
- ▶ **Bajo calentamiento** gracias a una óptima refrigeración.
- ▶ **Incluye 3 pinzas** para poder utilizar accesorios con vástago de Ø 6, 6.3 (1/4") y 8 mm.

750W | 10.000-30.000 R.P.M. | Ø 6-8 | 1,7 KG.

Referencia	Descripción
0405 1333	Radial Amoladora Recta 750W
Datos Técnicos	
Potencia:	750W
Velocidad en vacío.	10.000-30.000 r.p.m
Pinza Ø:	6, 6,3 y 8 mm.
Variador de velocidad:	6
Motor:	S1
Peso:	1,7 Kg.
INCLUYE:	
Empuñadura lateral tres posiciones.	



PINZAS PARA MUELAS DE Ø 6 / Ø 6.3 (1/4") / Ø 8



BATIDOR-MEZCLADOR ELECTRICO 1.200W

BATIDOR MEZCLADOR PROFESIONAL DE DISEÑO COMPACTO CON 2 VELOCIDADES MECÁNICAS.

PARA MORTEROS, PINTURA, MATERIALES LÍQUIDOS Y MATERIALES VISCOSOS.

- ▶ **Motor S1 Servicio continuo 1.200W** con 2 velocidades mecánicas y 6 electrónicas.
- ▶ **Mezcla** mortero, pintura, resinas y materiales de construcción.
- ▶ **2 velocidades mecánicas para máximo par motor**, se adapta a todo tipo de materiales líquidos, densidades y viscosidades.
- ▶ **Variador electrónico de 6 velocidades** para adecuarse al volumen y densidad del material a mezclar.
- ▶ **Empuñaduras ergonómicas**, facilitan el trabajo durante largos periodos de servicio.
- ▶ **Fácil bloqueo del interruptor** para trabajos prolongados.
- ▶ **Cuerpo de aluminio, fuerte y ligero.**



Ref. **0405 1440**



1.200W | 6 VELOCIDADES
Ø 120 | 4,8 KG.



MATERIALES:

- Pintura.
- Resina.
- Adhesivo.
- Yesos.
- Cemento.
- Hormigón.
- Autonivalentes.

1.200 W



APLICACIONES:

- Construcción.
- Albañilería.
- Pintura.
- Mantenimiento.
- Obras públicas.

Referencia	Descripción
0405 1440	Batidor-Mezclador 1.200W

Datos Técnicos

Potencia:	1.200W
Velocidad en vacío 1.	180-430 r.p.m
Percusión en vacío 2.	300-680 r.p.m
Ø Hélice	Ø 120 mm
Inserción:	M-14
Par de apriete:	14-30 Nm.
Peso:	4,8 Kg.

INCLUYE:
Hélice H2 Ø120 mm

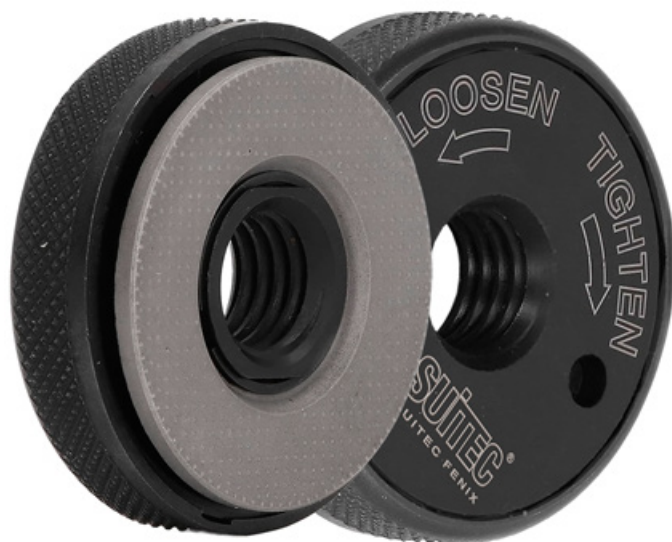
TUERCA DE APRIETE RÁPIDO FAST-TEC™ PARA RADIAL AMOLADORA 115-125 MM


TUERCA SUITEC FAST-TEC™ M14 DE CAMBIO RÁPIDO.
 CAMBIA DE DISCO EN SÓLO 12 SEGUNDOS.

- ▶ **Cambio rápido y sin llaves** en cuestión de segundos.
- ▶ **Diseño ultra-plano**, sólo 8 mm. la tuerca **Fast-Tec no afecta** a la profundidad de corte de la máquina.
- ▶ **Compatible con todas las radiales** amoladoras con rosca M14 y diámetro inferior a Ø150 mm

RADIALES 115-125-150 MM.

Referencia	Descripción	M
0405 9300	Fast-Tec™ Tuerca de apriete rápido Radiales	M14


TUERCA DE APRIETE RÁPIDO SDS-CLIC PARA RADIAL AMOLADORA >180 MM


TUERCA SUITEC SDS-CLIC M14 DE CAMBIO RÁPIDO.
 CAMBIA DE DISCO EN CUESTIÓN DE SEGUNDOS.

- ▶ **Cambio rápido sin necesidad de herramientas.**
- ▶ **Diseño compacto y ligero**, para una afectación mínima a la profundidad de corte de la máquina.
- ▶ **Idónea para trabajos de desbaste** con discos de todos los diámetros.
- ▶ **Compatible con todas las radiales** amoladoras con rosca M14 y diámetro superior a Ø180 mm

RADIALES 180-230 MM.

Medidas: Diámetro Ø 46 mm. Espesor 13 mm.

Referencia	Descripción	M
0405 9301	SDS-CLIC™ Tuerca de apriete rápido Radiales	M14





PISTOLA DE CALOR ELECTRÓNICA DIGITAL LCD HG 2310 2.300 W

PISTOLA DE CALOR PROGRAMABLE INTELLITEMP™ CON SISTEMA DE CONTROL DE SALIDA DE AIRE Y TEMPERATURA DIGITAL LOK™ Y PANTALLA LCD.

CONTROL VISUAL SOBRE EL LCD QUE PERMITE VARIAR LA TEMPERATURA DE TRABAJO EN INTERVALOS DE 10°C.

- ▶ **Carcasa reforzada**, para funcionamiento estacionario y/o manual.
- ▶ **Doble protección activa contra el sobrecalentamiento:** Termostato y termofusible.
- ▶ **Entrada de aire** protegida con rejilla para evitar la suciedad.
- ▶ **Ventilador con regulacion continua.**
- ▶ **Empuñadura softgrip**, apoyo cómodo y seguro.
- ▶ **Control para variar la temperatura de trabajo** en intervalos de 10°C.



Ref. **0401 8231**

Referencia	Descripción
0401 8231	Pistola de calor Digital LCD 2.300W

Datos Técnicos	
Potencia:	2.300W
Temperatura:	50-650° C.
Caudal de aire:	150-500 L/min.
Pantalla LCD	Intervalos 10°C
Programación:	250°C / 350 L/min. 350°C / 400 L/min. 450°C / 500 L/min. 550°C / 400 L/min.



Apta para todas las aplicaciones de aire caliente. El indicador de temperatura de precisión permite incluso el tratamiento de materiales de temperatura crítica.

Especialmente indicada para deformación de plástico, soldar lonas, soldadura con espejo, soldadura de cobre y para retráctilado de cabos de velas y soldadura de los extremos.

PISTOLA DE CALOR ELECTRÓNICA HL 1610-S 1.600 W

PISTOLA DE CALOR DE USO GENERAL CON DOS AJUSTES DE TEMPERATURA PARA USO PROFESIONAL.

APTA PARA TODAS LAS APLICACIONES PROFESIONALES HASTA 500°C EJECUTABLES SIN TOBERAS REDUCTORAS.



Ref. **0401 8161**

- ▶ **Carcasa reforzada**, funcionamiento estacionario y/o manual.
- ▶ **Doble protección activa contra el sobrecalentamiento:** Termostato y termofusible.
- ▶ **Entrada de aire** protegida con rejilla para evitar la suciedad.
- ▶ **Empuñadura softgrip**, apoyo cómodo y seguro.
- ▶ **Ajuste con interruptor principal en 2 pasos:**
Posición 1: 240 litros/min., 300°C.
Posición 2: 450 litros/min., 500°C.



Preparada para usos tan diversos como: Encender la barbacoa, descongelar tuberías de agua, decapar y/o secar pintura, procesos de encerado por calor, retráctilado de cables...

Referencia	Descripción
0401 8161	Pistola de calor Electrónica 1.600W

Datos Técnicos	
Potencia:	1.600W
Temperatura:	300-500° C.
Caudal de aire:	240-450 L/min.
Regulación:	2 velocidades



MOCHILA PULVERIZADORA MANUAL Y BATERÍA CON CARGADOR 12V. 8A. 16 L.

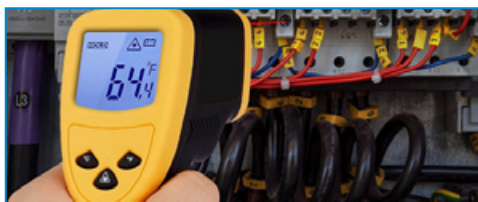
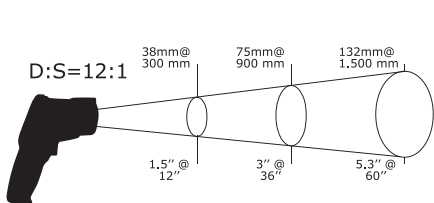
TERMÓMETRO LÁSER PARA LECTURA SOBRE SUPERFICIES CALIENTES, TÓXICAS O INALCANZABLES.
 TERMÓMETRO LÁSER MUY COMPACTO Y FÁCIL DE USAR: APUNTAR Y PULSAR EL BOTÓN DE MEDICIÓN.

- ▶ Rango C: **-50° a 330°C.** / Rango F: **-58° F a 626° F.**
- ▶ Precisión: **± 1,5 °C / ± 1,5 %**
- ▶ Decimales: **1.**
- ▶ **Opción de retro-iluminación.**
- ▶ Emisividad: **0.95 (predeterminada).**
- ▶ Tiempo de respuesta: **500 ms.**
- ▶ **Indicador de batería baja.**

capaz de obtener mediciones de temperatura en todo tipo de superficies en menos de un segundo



Referencia	Descripción
1100 0022	Termómetro Puntero Láser



- ⚠ **Atención:** No apunte con el láser directamente o indirectamente a los ojos.
- ⚠ **Atención:** Termómetro no homologado para la medición sobre seres vivos.

MOCHILA PULVERIZADORA MANUAL Y BATERÍA CON CARGADOR 12V. 8A. 16 L.

LA MOCHILA PULVERIZADORA A BATERÍA (12V LI-ION) Y MANUAL, CON 16 LITROS DE CAPACIDAD Y EQUIPADA CON UN SISTEMA DE CONTROL ELECTRÓNICO PARA UNA PULVERIZACIÓN HOMOGÉNEA.
 PULVERIZADOR DE PRESIÓN DE ALTA EFICIENCIA CON LANZA EXTENSIBLE.



- ▶ **Modo Manual y a batería.**
 - ▶ **Batería de Li-Ion 12V 8A**, protegida de fácil acceso y reemplazable.
 - ▶ **Larga autonomía**, 400-480 Kg de pulverización continua.
 - ▶ **Protección para la espalda:** Evita el contacto directo con el depósito.
 - ▶ **Fabricada con polímero resistente a los impactos.**
 - ▶ **Batería incluida 12v. 8A.** Con indicador de carga.
 - ▶ **Lanza extensible** y regulable de acero inoxidable.
- Adecuado para uso agrícola, sulfatar, control de plagas, desinfecciones, limpiezas, etc.



SE PUEDE SEGUIR USANDO SIN BATERÍA
2 EN 1 USO A BATERÍA
 USO MANUAL

Referencia	Descripción
0451 0021	Mochila Pulverizadora 2 EN 1 12V.
Datos Técnicos	
Capacidad:	16 L.
Presión de trabajo:	0,40~0,45 Mpa.
Bomba:	Minibomba con diafragma
Batería:	12V 8.0 Ah
Longitud de lanza:	60-80 mm.
Peso:	6,2 Kg.



PORTA BROCAS 1,5-13MM. SDS-PLUS 1/2"

CON ADAPTADOR SDS-PLUS 1/2"-20H



Ref. **0401 9400**

ROTACIÓN Y PERCUSIÓN.



Incluye:
porta brocas y adaptador.

Porta brocas para martillos con anclaje SDS-PLUS.

Adaptador SDS-PLUS 1/2"-20h.

Porta Brocas 1-13 mm 1/2"-20h.

Datos Técnicos

Apertura:	1,5-13 mm.	Anclaje:	SDS-PLUS
Rosca Adaptador:	1/2" - 20H.	Peso total:	350 gr.

Ref. **0401 9400**

PORTA BROCAS PROFESIONAL 1-13MM.

CON SISTEMA LOCK 1/2"-20H



Ref. **0401 9401**

Porta brocas profesional automático metálico para taladros de gran potencia hasta 1000 W.

El sistema de bloqueo **LOCK™** permite el apriete bloqueando únicamente la posible apertura de las garras.

Datos Técnicos

Apertura:	1-13 mm.	Diámetro:	43 mm.
Rosca Adaptador:	1/2" - 20H.	Longitud:	92 mm.
Ref. 0401 9401		Peso total:	550 gr.

ADAPTADOR SDS-PLUS PARA PORTA BROCA

1/2"-20H

Ref. **0401 9405**



Adaptador cogida SDS-PLUS y salida para porta brocas con rosca de 1/2"-20 h.

Incluye tornillo de rosca izquierda.

Datos Técnicos

Anclaje:	SDS-PLUS	Anclaje martillo:	SDS-PLUS
Rosca Adaptador:	1/2" - 20H.		

Ref. **0401 9405**

ADAPTADOR SDS-MAX A SDS-PLUS

SDS-MAX A SDS-PLUS

Ref. **0401 9406**



Adaptador para brocas de Martillo eléctrico.

Para usar brocas SDS-Plus en un martillo SDS-MAX.

Datos Técnicos

Anclaje:	SDS-MAX	Anclaje final:	SDS-PLUS
Ø Broca Máximo:	18 mm.		

Ref. **0401 9406**

CABEZAL ANGULAR 90° SALIDA IMAN 1/4"

Ref. **0401 9407**



Permite atornillar en un espacio reducido, donde no es posible operar con un taladro atornillador normal. Se puede montar en cualquier taladro eléctrico provisto de portabrocas (Ø<10 mm).

Datos Técnicos

Anclaje:	1/4" DIN-3126	Salida:	1/4" Imantada
Longitud:	139 mm.	Profundidad:	55 mm.

Ref. **0401 9407**

CABEZAL ANG. 90° PORTABROCAS 1,5-10 MM

Ref. **0401 9408**



Permite taladrar en espacios reducidos donde no es posible trabajar con un taladro tradicional.

Se puede montar en cualquier taladro eléctrico provisto de portabrocas capacidad (Ø<10 mm).

Datos Técnicos

Anclaje:	9 mm. Hex.	Capacidad:	1,5-10 mm.
Longitud:	139 mm.	Profundidad:	100 mm.

Ref. **0401 9408**

