

## TUERCA DE APRIETE RÁPIDO FIXTEC®

Ref. **0401 9300**




### TUERCA FIXTEC® M14 DE CAMBIO RÁPIDO.

Permite el cambio rápido y sin llaves de los discos en cuestión de segundos.

Diseño ultra-plano, sólo 8 mm. la tuerca **FIXTEC®** no afecta a la profundidad de corte de la máquina.

Compatible con todas las radiales amoladoras con rosca M14 y diámetro inferior a Ø150 mm

Referencia	Descripción
<b>0401 9300</b>	Tuerca de apriete rápido para radiales/amoladoras M14

 Tuerca FIXTEC válida para las radiales amoladoras de diámetro: 115, 125 y 150 mm.



## TUERCA DE APRIETE RÁPIDO SDS-CLIC

Ref. **0401 9301**



### TUERCA DE SUJECCIÓN RÁPIDA SDS-CLIC® M14


Compatible con todas las amoladoras angulares con rosca métrica M14 y diámetro superior a Ø180 mm

Longitud de rosca disponible, excediendo el útil más grueso, más de 6 mm.

El centrado del disco debe efectuarse en la brida de sujeción, no en la tuerca.

13 mm. de grosor.

Referencia	Descripción
<b>0401 9301</b>	Tuerca de apriete rápido para radiales/amoladoras Universal - M14

 Tuerca SDS-Clíc válida para las radiales amoladoras de diámetro: 180 y 230 mm.



**PORTA BROCAS 1,5-13MM. SDS-PLUS 1/2"**

CON ADAPTADOR SDS-PLUS 1/2"-20H



Ref. **0401 9400**

ROTACIÓN Y PERCUSIÓN.



Incluye:  
porta brocas y adaptador.

Porta brocas para martillos con anclaje SDS-PLUS.

Adaptador SDS-PLUS 1/2"-20h.

Porta Brocas 1-13 mm 1/2"-20h.

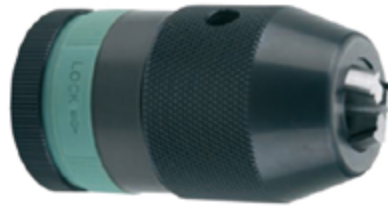
**Datos Técnicos**

Apertura:	1,5-13 mm.	Anclaje:	SDS-PLUS
Rosca Adaptador:	1/2" - 20H.	Peso total:	350 gr.

Ref. **0401 9400**

**PORTA BROCAS PROFESIONAL 1-13MM.**

CON SISTEMA LOCK 1/2"-20H



Ref. **0401 9401**

Porta brocas profesional automático metálico para taladros de gran potencia hasta 1000 W.

El sistema de bloqueo **LOCK™** permite el apriete bloqueando únicamente la posible apertura de las garras.

**Datos Técnicos**

Apertura:	1-13 mm.	Diámetro:	43 mm.
Rosca Adaptador:	1/2" - 20H.	Longitud:	92 mm.

Ref. **0401 9401**

Peso total: 550 gr.

**ADAPTADOR SDS-PLUS PARA PORTA BROCA**

1/2"-20H

Ref. **0401 9405**



Adaptador cogida SDS-PLUS y salida para porta brocas con rosca de 1/2"-20 h.

Incluye tornillo de rosca izquierda.

**Datos Técnicos**

Anclaje:	SDS-PLUS	Anclaje martillo:	SDS-PLUS
Rosca Adaptador:	1/2" - 20H.		

Ref. **0401 9405**

**ADAPTADOR SDS-MAX A SDS-PLUS**

SDS-MAX A SDS-PLUS

Ref. **0401 9406**



Adaptador para brocas de Martillo eléctrico.

Para usar brocas SDS-Plus en un martillo SDS-MAX.

**Datos Técnicos**

Anclaje:	SDS-MAX	Anclaje final:	SDS-PLUS
Ø Broca Máximo:	18 mm.		

Ref. **0401 9406**

**CABEZAL ANGULAR 90° SALIDA IMAN 1/4"**

Ref. **0401 9407**



Permite atornillar en un espacio reducido, donde no es posible operar con un taladro atornillador normal. Se puede montar en cualquier taladro eléctrico provisto de portabrocas (Ø<10 mm).

**Datos Técnicos**

Anclaje:	1/4" DIN-3126	Salida:	1/4" Imantada
Longitud:	139 mm.	Profundidad:	55 mm.

Ref. **0401 9407**

**CABEZAL ANG. 90° PORTABROCAS 1,5-10 MM**

Ref. **0401 9408**



Permite taladrar en espacios reducidos donde no es posible trabajar con un taladro tradicional.

Se puede montar en cualquier taladro eléctrico provisto de portabrocas capacidad (Ø<10 mm).

**Datos Técnicos**

Anclaje:	9 mm. Hex.	Capacidad:	1,5-10 mm.
Longitud:	139 mm.	Profundidad:	100 mm.

Ref. **0401 9408**



## PISTOLA DE CALOR ELECTRÓNICA DIGITAL LCD HG 2310 2.300 W

 Ref. **0401 8231**

**PISTOLA DE CALOR PROGRAMABLE INTELLITEMP™ CON SISTEMA DE CONTROL DE SALIDA DE AIRE Y TEMPERATURA DIGITAL LOK™ Y PANTALLA LCD.**

Robusta carcasa que permite tanto un funcionamiento estacionario como manual.

Doble protección activa contra el sobrecalentamiento: Termostato y termofusible.

Entrada de aire protegida con rejilla para evitar la infiltración de suciedad.

Empuñadura softgrip para un apoyo cómodo y seguro. Revoluciones y temperatura de regulación continua.

Ventilador con regulación continua.

Control visual sobre el LCD que permite variar la temperatura de trabajo en intervalos de 10°C.

### Datos Técnicos

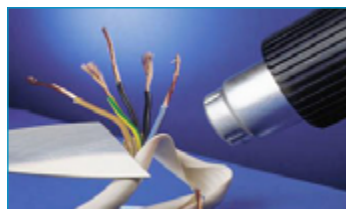
Potencia:	2.300W
Voltaje de alimentación:	230-240 V, 50 Hz
Temperatura:	50-650°C
Caudal de aire:	150-500 litros/min.
Pantalla LCD	Intervalos de 10°C
Programación:	250°C/aprox. 350 l/min.
Incluye 4 programas en memoria.	350°C/aprox. 400 l/min.
Permite editar los programas.	450°C/aprox. 500 l/min.
	550°C/aprox. 400 l/min.

 Ref. **0401 8231**


Debido a su gran potencia la pistola HG 2310 LCD es apta para todas las aplicaciones de aire caliente. El indicador de temperatura de precisión permite incluso el tratamiento de materiales de temperatura crítica.

Esta pistola está especialmente indicada para: Deformación de plástico, soldar lonas, soldadura con espejo, soldadura de cobre y para retractilado de cabos de velas y soldadura de los extremos.

## PISTOLA DE CALOR ELECTRÓNICA HL 1610-S 1.600 W

 Ref. **0401 8161**


**PISTOLA DE CALOR DE USO GENERAL CON DOS AJUSTES DE TEMPERATURA PARA USO PROFESIONAL.**

Robusta carcasa que permite tanto un funcionamiento estacionario como manual.

Doble protección activa contra el sobrecalentamiento: Termostato y termofusible.

Entrada de aire protegida con rejilla para evitar la infiltración de suciedad.

Empuñadura softgrip para un apoyo cómodo y seguro.

La temperatura y el caudal de aire pueden ajustarse por medio del interruptor principal en 2 pasos:

Posición 1: 240 litros/min., 300°C

Posición 2: 450 litros/min., 500°C.

 Ref. **0401 8161**

**Apta para todas las aplicaciones profesionales hasta 500°C ejecutables sin toberas reductoras.**

Esta pistola está preparada para usos tan diversos como: Encender la barbacoa, descongelar tuberías de agua, decapar y/o secar pintura, procesos de encerado por calor, retractilado de cables...

### Datos Técnicos

Potencia:	1.600W
Voltaje de alimentación:	230-240 V, 50 Hz
Temperatura:	300-500°C
Caudal de aire:	240-450 litros/min.
Regulación:	2 velocidades.

 Ref. **0401 8161**



## MOCHILA PULVERIZADORA A BATERÍA CON CARGADOR 12V. 8A. 16 L.

LA MOCHILA PULVERIZADORA DE SUITEC A BATERÍA (12V LI-ION) DE 16 LITROS DE CAPACIDAD ESTÁ EQUIPADA CON UN SISTEMA DE CONTROL ELECTRÓNICO QUE GARANTIZA UNA PULVERIZACIÓN HOMOGÉNEA DURANTE TODO EL TRATAMIENTO SIN ESFUERZO PARA EL USUARIO.

Especialmente diseñada para su uso en protocolos de desinfección, uso agrícola, huerta y jardín.

**Batería de Li-Ion 12V 8A**, protegida de fácil acceso y reemplazable.

**Larga autonomía**, hasta 6 horas de duración.  
400-480 Kg de pulverización continua.

**Protección para la espalda:** Evita el contacto directo con el depósito.

**Fabricada con polímero resistente a los impactos** para mayor durabilidad aguantando caídas.

**Batería incluida 12v. 8A.** Con indicador de carga.

**Lanza extensible** y regulable de acero inoxidable.

Regulador de presión.

Incluye cargador y accesorios.



SE PUEDE SEGUIR USANDO SIN BATERÍA  
**2 EN 1** USO A BATERÍA  
USO MANUAL

Ref. 0451 0021



Referencia	Descripción	Cont.
0451 0000	Mochila Pulverizadora batería 12V.	16 L.
0451 0021	Mochila Pulverizadora 2 EN 1 12V.	16 L.

## TERMÓMETRO PUNTERO LÁSER -50°C A +330°C

**TERMÓMETRO LÁSER PARA LECTURA SOBRE SUPERFICIES CALIENTES, TÓXICAS O INALCANZABLES.**

Termómetro láser muy compacto y fácil de usar. Solamente es necesario apuntar y apretar el botón. Es capaz de obtener mediciones de temperatura en todo tipo de superficies en menos de un segundo.

Rango: **-50° a 330°C.**

Rango: **-58° F a 626° F.**

Precisión: **± 1,5 °C / ± 1,5 %**

Decimales: **1.**

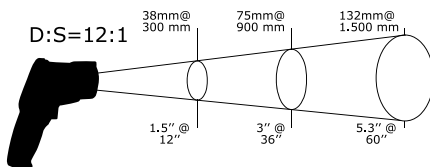
**Opción de retro iluminación.**

Emisividad: **0.95 (predeterminada).**

Tiempo de respuesta: **500 ms.**

**Indicador de batería baja.**

Referencia	Descripción
1100 0022	Termómetro Puntero Láser



**Atención:** No apunte con el láser directamente o indirectamente a los ojos.  
**Atención:** Termómetro no homologado para la medición sobre seres vivos.



## TALADRO-ATORNILLADOR PERCUTOR 18V. BRUSHLESS SUITEC

**TALADRO-ATORNILLADOR COMPACTO A BATERÍA 18V CON PERCUTOR, LA HERRAMIENTA IDEAL PARA TRABAJAR EN ESPACIOS REDUCIDOS CON UN ALTO RENDIMIENTO.**

TALADRO | ATORNILLADOR | PERCUTOR | BATERÍA 18V.

- ▶ **Motor brushless sin escobillas:** Mayor vida útil.
- ▶ **Portabrocas automático metálico** de 13 mm + bloqueo.
- ▶ **21 ajustes de par de apriete + 3 funciones:** Taladro / atornillador / Taladro-Percutor.
- ▶ **2 Velocidades mecánicas** para un máximo rendimiento.
  - Configuración 1:** Máximo par de apriete hasta 500 rpm para atornillar, taladrar metal y taladrar madera dura con brocas de gran diámetro.
  - Configuración 2:** Mínimo par de apriete y máxima velocidad hasta 2.000 rpm para taladrar materiales y maderas blandas, con brocas de pequeño diámetro. Para perforar con percutor materiales de construcción.
- ▶ **Batería SUITEC Li-ion V18** con protección contra sobrecarga, descarga de la batería, sobrecalentamiento, contra cortocircuito. LED indicador de carga.
- ▶ **Clip de sujeción** para colgar la herramienta en el cinturón entre trabajos.
- ▶ **Reversible** y electrónica con microprocesador.
- ▶ Imán de sujeción para puntas.
- ▶ **LED** para iluminar el área de trabajo.



**BRUSHLESS**  
MOTOR SIN ESCOBILLAS

**INCLUYE:**

- Taladro-Atornillador 18V. con percutor.
- 2 Baterías 18V. 4.0 Ah.
- Cargador Eléctrico Para baterías 18V.
- Maletín de transporte.



Ref. 0405 0110

**18V | 4,0 AH | 60 NM | BRUSHLESS | 1,2 KG**

HASTA

**+40% MÁS DE AUTONOMIA**   **+20% MÁS VELOCIDAD**   **+20% MÁS PAR DE APRIETE**



Referencia	Descripción
0405 0110	Taladro-Atornillador 18V 4,0 Ah.

Datos Técnicos	
Voltaje / Capacidad:	18V / 4,0 Ah.
Velocidad en vacío.	
1ª Velocidad:	0-500 r.p.m
2ª Velocidad:	0-2.000 r.p.m
Percusión en vacío.	
1ª Velocidad:	0-7.500 i.p.m
2ª Velocidad:	0-30.000 i.p.m
Par de apriete máximo:	60 Nm.
Regulación par de apriete:	21+3 posiciones
Capacidad Máxima en Madera/Piedra/Acero:	45/13/13 mm.
Capacidad portabrocas:	Ø 2-13 mm.
Peso:	1,2 Kg.



**Motor construido sin escobillas que ofrece hasta un +20% de apriete que cualquier otro motor.** Proporciona una eficiencia óptima, mayor durabilidad y mejor suministro de potencia para el trabajo sin cambio de escobillas.





**SUITEC**  
SUITEC FENIX

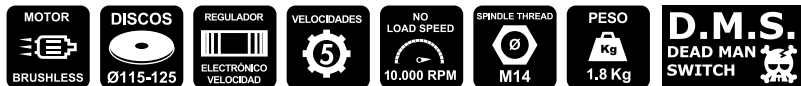
## RADIAL AMOLADORA BRUSHLESS 18V. 125MM. 5,0 AH.

**AMOLADORA ANGULAR 115/125 MM A BATERÍA CON MOTOR SIN ESCOBILLAS Y VELOCIDAD VARIABLE.**

MÁXIMO CONTROL PARA CADA APLICACIÓN: CUENTA CON 5 NIVELES DE VELOCIDAD, IDEAL PARA TRABAJAR CON ACERO INOXIDABLE Y ALUMINIO Y PARA ELIMINAR ÓXIDO Y PINTURA.

**AMOLADORA ANGULAR BATERÍA 18V | MOTOR SIN ESCOBILLAS | MÁXIMA SEGURIDAD**

**ARRANQUE PROGRESIVO**  **SOFT START**



Ref. **0405 0252**

- ▶ **Motor Brushless**, motor sin escobillas que ofrece una potencia, autonomía y durabilidad sin igual.
- ▶ **5 niveles de velocidad** para adaptarse a todos los trabajos: 2.700/3.500/4.600/5.600/6.800 r.p.m.
- ▶ **Soft Start**, arranque suave y progresivo hasta alcanzar las revoluciones de trabajo.
- ▶ **Interruptor de seguridad DMS** con frenado eléctrico, detiene el disco en menos de 2 segundos.
- ▶ **Embrague de seguridad**, reduce el efecto rebote kick-back en caso de atasco o frenada.
- ▶ **Sistema de refrigeración activo** con rejillas que impiden la entrada de suciedad en el motor.
- ▶ **Electrónica inteligente** que mantiene la velocidad constante incluso en los trabajos más pesados.
- ▶ **Empuñadura ergonómica** de agarre estrecho, mejora la comodidad y disminuye la fatiga del usuario.



**INCLUYE:**

**Radial Amoladora 18V.  
2 Baterías 18V. 5.0 Ah.  
Cargador Eléctrico.  
Bolsa de transporte.**

**18V | 5,0 AH | 10.000 R.P.M | BRUSHLESS | 1,8 KG**

HASTA **+40%** MÁS DE **AUTONOMÍA** **+20%** MÁS **VELOCIDAD**



Referencia	Descripción
<b>0405 0252</b>	Kit Radial Amoladora 18V 5,0 Ah.

### Datos Técnicos

Voltaje / Capacidad:	<b>18V / 5,0 Ah.</b>
Velocidad en vacío:	10.000 r.p.m.
1ª Velocidad:	2.700 r.p.m.
2ª Velocidad:	3.500 r.p.m.
3ª Velocidad:	4.600 r.p.m.
4ª Velocidad:	5.600 r.p.m.
5ª Velocidad:	6.800 r.p.m.
Ø Diámetro de disco:	Ø 115 / 125 mm.
Eje del disco:	M14
Baterías 18V:	2 x 5,0 Ah.
Carga completa batería:	60 min.
Peso:	1,8 Kg.



**Motor construido sin escobillas que ofrece hasta un +20% de velocidad que cualquier otro motor.** Proporciona una eficiencia óptima, mayor durabilidad y mejor suministro de potencia para el trabajo sin cambio de escobillas.



**MAQUINARIA ELÉCTRICA**

04 01 06



## PISTOLA DE IMPACTO BRUSHLESS 18V. 1/2" 750NM. 5,0 AH.

LLAVE DE IMPACTO A BATERÍA DE 18V, CON POTENTE MOTOR BRUSHLESS Y GRAN PAR DE APRIETE. AJUSTABLE HASTA 750NM.

IMPACTO | 1/2" | BATERÍA 18V. | MÁXIMA SEGURIDAD.

▶ **3 Ajustes cobinandos de velocidad, impactos y torque.**

- 0 - 1.400 r.p.m | **300 Nm** | 0 - 1.600 i.p.m.
- 0 - 1.900 r.p.m | **500 Nm** | 0 - 2.000 i.p.m.
- 0 - 2.400 r.p.m | **750 Nm** | 0 - 2.400 i.p.m.

▶ **2 Modos de aflojado a 1.000 NM:**

1. En modo continuo. 2. Aflojado durante 1 segundo.

▶ **Motor sin escobillas:** Aumenta la eficacia, disminuye el calentamiento, alarga la vida útil de la máquina a la vez que optimiza el consumo y durabilidad de las baterías.

▶ **Batería SUITEC Li-ion V18 5,0 Ah.** Con protección contra sobrecarga, descarga de la batería, sobrecalentamiento, contra cortocircuito. LED indicador de carga.

▶ **Máxima ergonomía y comodidad:** Revestimiento de goma anti-vibración en la empuñadura, cabezal y cuerpo de la herramienta.

▶ **Seguridad inteligente:** Freno electrónico y embrague de seguridad.

▶ **LED** para iluminar el área de trabajo.

▶ **Aplicaciones:** Ideal para el montaje de ruedas en vehículos, construcción de andamios y estructuras para atornillar directamente en hormigón y madera.



**INCLUYE:**

- Pistola Impacto 1/2"
- 18V. 750 Nm.
- 2 Baterías
- 18V. 5.0 Ah.
- Cargador Eléctrico.
- Bolsa de transporte.



Ref. **0405 0352**

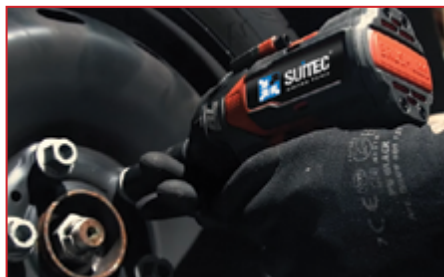


Ref. **0405 0352**

**18V | 5,0 AH | 750 NM | BRUSHLESS | 2,0 KG**

HASTA

**+40% MÁS DE AUTONOMÍA** | **+20% MÁS VELOCIDAD** | **+20% MÁS PAR DE APRIETE**



Referencia	Descripción
0405 0352	Llave Impacto 1/2" 18V 5,0 Ah.

Datos Técnicos	
Voltaje / Capacidad:	<b>18V</b> / 5,0 Ah.
Giros en vacío: Revoluciones por minuto.	0 - 1.400 r.p.m 0 - 1.900 r.p.m 0 - 2.400 r.p.m
Percusión en vacío: Impactos por minuto.	0 - 1600 i.p.m 0 - 2000 i.p.m 0 - 2400 i.p.m
Par de apriete:	<b>300/500/750 NM.</b>
Inserción:	1/2" UNF
Capacidad Máxima en Madera/Piedra/Acero:	45/13/13 mm.
Tiempo de carga:	60 min.
Peso:	2,0Kg.



**Motor construido sin escobillas que ofrece hasta un +20% de apriete que cualquier otro motor.** Proporciona una eficiencia óptima, mayor durabilidad y mejor suministro de potencia para el trabajo sin cambio de escobillas.



04 01 07

**MAQUINARIA ELÉCTRICA**





**BATERIA SUITEC -BLUE-LITHIUM- 18V. 4,0 AH.**



**BATERÍAS DE LITIO BLUE-LITHIUM™ COMPATIBLES CON TODA LA GAMA DE PRODUCTOS SUITEC 18V.**

ELECTRÓNICA INTELIGENTE SUITEC BLUELITHIUM™.

- ▶ **Protección** contra la sobrecarga, sobrecalentamientos y cortocircuitos.
- ▶ **Sistema de control de temperatura:** Extiende al máximo la vida de la batería.
- ▶ **Monitorización de la batería,** optimiza la autonomía de la máquina y asegura una gran durabilidad.
- ▶ **Indicador luminoso** de nivel de carga.

**18V | 4,0 AH | 60 MIN**

Referencia	Descripción	Voltaje	Ah
0405 9004	Batería BLUE-LITHIUM 18V	18V	4,0

**BATERIA SUITEC -BLUE-LITHIUM- 18V. 5,0 AH.**



**BATERÍAS DE LITIO BLUE-LITHIUM™ COMPATIBLES CON TODA LA GAMA DE PRODUCTOS SUITEC 18V.**

ELECTRÓNICA INTELIGENTE SUITEC BLUELITHIUM™.

- ▶ **Protección** contra la sobrecarga, sobrecalentamientos y cortocircuitos.
- ▶ **Sistema de control de temperatura:** Extiende al máximo la vida de la batería.
- ▶ **Monitorización de la batería,** optimiza la autonomía de la máquina y asegura una gran durabilidad.
- ▶ **Indicador luminoso** de nivel de carga.

**18V | 5,0 AH | 60 MIN**

Referencia	Descripción	Voltaje	Ah
0405 9005	Batería BLUE-LITHIUM 18V	18V	5,0

**CARGADOR DE BATERIAS SUITEC -BLUE-LITHIUM- 18V. 4,0 / 5,0 AH.**



**CARGADOR ELÉCTRICO PARA BATERÍAS SUITEC BLUE-LITHIUM™ 18V.**

ELECTRÓNICA INTELIGENTE SUITEC BLUELITHIUM™.

- ▶ **Protección electrónica** de la temperatura, optimiza la capacidad de carga en temperaturas extremas alargando la vida de la batería
- ▶ **Circuito encapsulado,** protege la electrónica frente al polvo y humedad.
- ▶ **Indicador de carga:** La luz LED de la batería indica el nivel de carga.
- ▶ **Carga en sólo 60 minutos.**

**18V | 4,0 / 5,0 AH | 60 MIN**

Referencia	Descripción	Voltaje	Tiempo
0405 9045	Cargador 18V para 4,0/5,0 Ah	18V	60 min.





## MARTILLO ROTATIVO SDS-PLUS 1.500W 7J. SUITEC

EL MARTILLO SDS-PLUS COMPACTO MÁS LIGERO Y VERSÁTIL. POTENTE, ROBUSTO Y DURADERO, UN VALOR SEGURO.  
 MARTILLO ROTATIVO DEMOLEDOR TALADRAR HORMIGÓN CON UN DIÁMETRO DE 32 MM.



► **Martillo con 4 funciones:**

**Rotativo sin percusión** para metal, madera y plástico.

**Rotativo con percusión** para materiales de construcción.

**Cincelador** para materiales de construcción.

**Vario-lock®** para regular la posición del cincel.

- Regulador electrónico de velocidad.
- **VAT:** sistema de reducción de vibraciones.
- **Depósito de lubricante** integrado.



Ref. **0405 1220**

# 1.500W | 7 JULIOS | 4.300 I.P.M | 5.0 KG.

Referencia	Descripción
<b>0405 1220</b>	Martillo Rotativo SDS 1.500W 7J.
<b>Datos Técnicos</b>	
Potencia:	<b>1.500W</b>
Velocidad en vacío.	0-850 r.p.m
Percusión en vacío.	0-4.300 i.p.m
Energía de percusión:	<b>7 J.</b>
Inserción:	SDS-Plus
Capacidad Máxima en Madera/Piedra/Acero:	40/32/13 mm.
Perforación con Corona:	Ø 80 mm.
Peso:	5,0 Kg.



**INCLUYE:**

**Empuñadura lateral** regulable

**Maletín de transporte**

**Kit de accesorios:**

Cincel puntero 14x250 mm.

Cincel plano 14x250 mm.

Broca SDS-Plus 8x150 mm.

Broca SDS-Plus 10x150 mm.

Broca SDS-Plus 12x150 mm.

Tubo de lubricante.

Llave de servicio.

Guarda Polvo.

Llave de servicio.





**SUITEC**  
SUITEC FENIX

## RADIAL AMOLADORA ANGULAR 125 MM. 800W.

POTENTE MOTOR DE 800W PARA MÚLTIPLES APLICACIONES, MANEJO MÁS CÓMODO GRACIAS A SU PESO REDUCIDO. AMOLADORA VERSÁTIL PARA TODO TIPO DE USOS. DISEÑO CÓMODO Y COMPACTO CON UN AGARRE ÓPTIMO.



Ref. 0405 1330

**COMPACTA  
Y LIGERA**

**1,7 KG**



- ▶ **Amoladora ligera** de diseño compacto y equilibrado para un manejo superior.
- ▶ **Potente motor S1 CR:** Servicio continuo con recubrimiento de resina para proteger la bobina, incrementa la vida de la herramienta.
- ▶ **Máxima seguridad:** Resistente a las chispas y liberación rápida del protector de seguridad.
- ▶ **Sistema antiabrasión:** Motor con doble blindaje, polímero de protección, encordado especial y barrera de colector.
- ▶ **Cuerpo resistente:** Ensamblada a presión con 2 pernos de seguridad.
- ▶ **Cabezal metálico reducido:** Mejora la visibilidad de la pieza y optimiza la profundidad de corte.
- ▶ **Sistemas de refrigeración:** Rotor alargado, ventilador refrigerante y 6 rejillas ubicadas en el cabezal.
- ▶ **Empuñadura lateral** de dos posiciones.

**800W | 11.000 R.P.M. | Ø 125 | 1,7 KG.**

Referencia	Descripción
0405 1330	Radial Amoladora 800W 125 MM.
<b>Datos Técnicos</b>	
Potencia:	<b>800W</b>
Velocidad en vacío.	11.000 r.p.m
Diámetro de eje:	M-14
Discos:	<b>115 / 125 mm.</b>
Motor:	S1
Peso:	1,7 Kg.
<b>INCLUYE:</b> Empuñadura lateral dos posiciones.	



**MAQUINARIA ELÉCTRICA**

04 01 10



**RADIAL AMOLADORA ANGULAR 230 MM. 2.400W. SOFT START**

**RADIAL AMOLADORA DE ALTO RENDIMIENTO, EQUIPADA CON UN MOTOR DE 2.400W PARA DISCOS DE 180/230 MM. PARA APLICACIONES DE DESBASTE Y CORTE CONTÍNUO DE GRAN FORMATO QUE EXIJAN UN RENDIMIENTO EXCEPCIONAL.**



- ▶ **Amoladora angular** con potente motor S1 deservicio continuo de 2.400W para discos de  $\varnothing 230$  y  $\varnothing 180$  mm.
- ▶ **Soft Start:** Arranque suave y progresivo hasta alcanzar las 6.500 r.p.m.
- ▶ **Máxima seguridad D.M.S:** Sistema de seguridad con bloqueo de Interruptor de Hombre Muerto (Dead Man Switch).
- ▶ **Transmisión aumentada,** permite que la máquina trabaje durante largos periodos de tiempo con menos ruidos y vibraciones.
- ▶ **Interruptor Paddle Switch** con sistema de frenado eléctrico para detener el disco en menos de 2 segundos en caso de caída.
- ▶ **Sistemas de refrigeración:** Rotor alargado, ventilador refrigerante y 4 rejillas ubicadas en el cabezal.
- ▶ **Cabezal metálico reducido:** Mejora la visibilidad de la pieza y optimiza la profundidad de corte.
- ▶ **Mango trasero rotativo y empuñadura lateral de tres posiciones** principales y dos extras secundarias.
- ▶ **Fácil cambio de escobillas** mediante acceso directo a través de la carcasa de la herramienta.

**2.400W | 6.500 R.P.M. | Ø 230 | 4,4 KG.**

Referencia	Descripción
0405 1331	Radial Amoladora 2.400W
Datos Técnicos	
Potencia:	<b>2.400W</b>
Velocidad en vacío.	6.500 r.p.m
Diámetro de eje:	M-14
Discos:	<b>180 / 230 mm.</b>
Motor:	S1
Peso:	4,4 Kg.
INCLUYE:	
Empuñadura lateral tres posiciones.	





## BATIDOR-MEZCLADOR ELECTRICO 1.200W

### MEZCLADORA DE MORTEROS Y LÍQUIDOS PROFESIONAL SUITEC.

BATIDOR MEZCLADOR CON 2 VELOCIDADES MECÁNICAS.

- ▶ **Apto tanto para pintura y materiales líquidos** como cementos y materiales de alta viscosidad.
- ▶ **Motor S1** de servicio continuo y **2 velocidades mecánicas**.
- ▶ **Variador electrónico** con 6 velocidades.
- ▶ **Cuerpo de aluminio**.
- ▶ **Empuñadura ergonómica**.

#### INCLUYE:

Hélice H2 Ø120 mm



**+20% MÁS EFICIENTE**  
QUE UN BATIDOR CONVENCIONAL



#### MATERIALES:

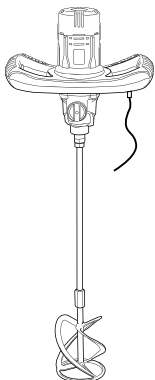
Pintura.  
Resina.  
Adhesivo.  
Yesos.  
Cemento.  
Hormigón.  
Autonivalentes.

**1.200 W**



#### APLICACIONES:

Construcción.  
Albañilería.  
Pintura.  
Mantenimiento.  
Obras públicas.



Referencia	Descripción
0405 1440	Batidor-Mezclador 1.200W
<b>Datos Técnicos</b>	
Potencia:	<b>1.200W</b>
Velocidad en vacío 1.	180-430 r.p.m
Percusión en vacío 2.	300-680 r.p.m
Ø Hélice	Ø 120 mm
Inserción:	M-14
Par de apriete:	14-30 Nm.
Peso:	4,8 Kg.



Ref. **0405 1440**

