

DIN 933 HEXAGONAL DE ACERO INOXIDABLE A-2

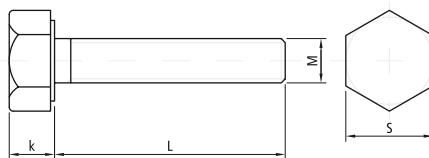
Tornillo DIN 933.

Cabeza hexagonal de
Acero inoxidable A-2.

Familia: 0306 ...

Con rosca hasta la cabeza.

Métrica \varnothing M3 a M20



MÉTRICA	M4	M5	M6	M8	M10	M12	M14	M16	M18	M20	M24
PASO	0,7	0,8	1	1,25	1,5	1,75	2	2	2,5	2,5	3
K	2,8	3,5	4	5,5	7	8	9	10	12	13	15
S	7	8	10	13	17	19	22	24	27	30	36

Referencia	\varnothing Métrica	Longitud (mm)
0306 0001	M 3	10 mm.
0306 0002	M 3	12 mm.
0306 0003	M 3	16 mm.
0306 0004	M 3	20 mm.
0306 0005	M 3	25 mm.
0306 0006	M 3	30 mm.
0306 0007	M 4	10 mm.
0306 0008	M 4	12 mm.
0306 0009	M 4	16 mm.
0306 0010	M 4	20 mm.
0306 0011	M 4	25 mm.
0306 0012	M 4	30 mm.
0306 0013	M 4	35 mm.
0306 0014	M 4	40 mm.
0306 0015	M 5	10 mm.
0306 0016	M 5	12 mm.
0306 0017	M 5	16 mm.
0306 0018	M 5	20 mm.
0306 0019	M 5	25 mm.
0306 0020	M 5	30 mm.
0306 0021	M 5	35 mm.
0306 0022	M 5	40 mm.
0306 0023	M 5	45 mm.
0306 0024	M 5	50 mm.
0306 0025	M 6	10 mm.
0306 0026	M 6	12 mm.
0306 0027	M 6	16 mm.
0306 0028	M 6	20 mm.
0306 0029	M 6	25 mm.
0306 0030	M 6	30 mm.
0306 0031	M 6	35 mm.
0306 0032	M 6	40 mm.
0306 0033	M 6	45 mm.
0306 0034	M 6	50 mm.
0306 0035	M 6	55 mm.
0306 0036	M 6	60 mm.
0306 0037	M 8	10 mm.
0306 0038	M 8	12 mm.
0306 0039	M 8	16 mm.
0306 0040	M 8	20 mm.
0306 0041	M 8	25 mm.
0306 0042	M 8	30 mm.
0306 0043	M 8	35 mm.
0306 0044	M 8	40 mm.
0306 0045	M 8	45 mm.

Referencia	\varnothing Métrica	Longitud (mm)
0306 0046	M 8	50 mm.
0306 0047	M 8	55 mm.
0306 0048	M 8	60 mm.
0306 0049	M 8	65 mm.
0306 0050	M 8	70 mm.
0306 0051	M 8	80 mm.
0306 0052	M 8	90 mm.
0306 0053	M 8	100 mm.
0306 0054	M 10	16 mm.
0306 0055	M 10	20 mm.
0306 0056	M 10	25 mm.
0306 0057	M 10	30 mm.
0306 0058	M 10	35 mm.
0306 0059	M 10	40 mm.
0306 0060	M 10	45 mm.
0306 0061	M 10	50 mm.
0306 0062	M 10	55 mm.
0306 0063	M 10	60 mm.
0306 0064	M 10	65 mm.
0306 0065	M 10	70 mm.
0306 0066	M 10	80 mm.
0306 0067	M 10	90 mm.
0306 0068	M 10	100 mm.
0306 0069	M 12	20 mm.
0306 0070	M 12	25 mm.
0306 0071	M 12	30 mm.
0306 0072	M 12	35 mm.
0306 0073	M 12	40 mm.
0306 0074	M 12	45 mm.
0306 0075	M 12	50 mm.
0306 0076	M 12	55 mm.
0306 0077	M 12	60 mm.
0306 0078	M 12	65 mm.
0306 0079	M 12	70 mm.
0306 0080	M 12	80 mm.
0306 0081	M 12	90 mm.
0306 0082	M 12	100 mm.
0306 0083	M 14	20 mm.
0306 0084	M 14	25 mm.
0306 0085	M 14	30 mm.
0306 0086	M 14	35 mm.
0306 0087	M 14	40 mm.
0306 0088	M 14	45 mm.
0306 0089	M 14	50 mm.
0306 0090	M 14	55 mm.

Referencia	\varnothing Métrica	Longitud (mm)
0306 0091	M 14	60 mm.
0306 0092	M 14	65 mm.
0306 0093	M 14	70 mm.
0306 0094	M 14	80 mm.
0306 0095	M 14	90 mm.
0306 0096	M 14	100 mm.
0306 0097	M 16	20 mm.
0306 0098	M 16	25 mm.
0306 0099	M 16	30 mm.
0306 0101	M 16	35 mm.
0306 0102	M 16	40 mm.
0306 0103	M 16	45 mm.
0306 0104	M 16	50 mm.
0306 0105	M 16	55 mm.
0306 0106	M 16	60 mm.
0306 0107	M 16	65 mm.
0306 0108	M 16	70 mm.
0306 0109	M 16	80 mm.
0306 0110	M 16	90 mm.
0306 0111	M 16	100 mm.
0306 0112	M 18	30 mm.
0306 0113	M 18	35 mm.
0306 0114	M 18	40 mm.
0306 0115	M 18	45 mm.
0306 0116	M 18	50 mm.
0306 0117	M 18	55 mm.
0306 0118	M 18	60 mm.
0306 0119	M 18	65 mm.
0306 0120	M 18	70 mm.
0306 0121	M 18	80 mm.
0306 0122	M 18	90 mm.
0306 0123	M 18	100 mm.
0306 0124	M 20	30 mm.
0306 0125	M 20	35 mm.
0306 0126	M 20	40 mm.
0306 0127	M 20	45 mm.
0306 0128	M 20	50 mm.
0306 0129	M 20	55 mm.
0306 0130	M 20	60 mm.
0306 0131	M 20	65 mm.
0306 0132	M 20	70 mm.
0306 0133	M 20	80 mm.
0306 0134	M 20	90 mm.
0306 0135	M 20	100 mm.



DIN 933 TORNILLO HEXAGONAL ACERO ZINCADO CALIDAD 8.8

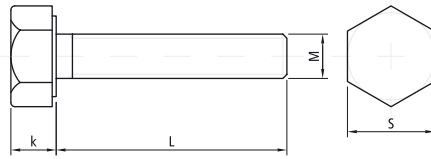
Tornillo DIN 933.

Cabeza hexagonal de
Acero zincado 8.8.

Familia: **0304** ...

Con rosca hasta la cabeza.

Métrica \varnothing M4 a M30



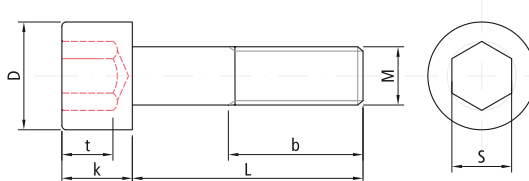
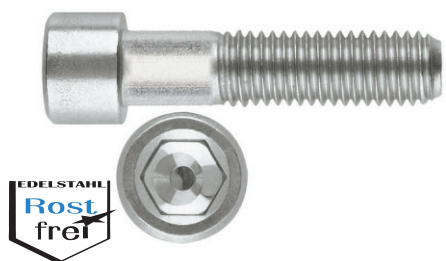
Referencia	\varnothing Métrica	Longitud (mm)
0304 0001	M 4	10 mm.
0304 0002	M 4	12 mm.
0304 0003	M 4	16 mm.
0304 0004	M 4	20 mm.
0304 0005	M 4	25 mm.
0304 0006	M 4	30 mm.
0304 0007	M 4	35 mm.
0304 0008	M 4	40 mm.
0304 0009	M 5	10 mm.
0304 0010	M 5	12 mm.
0304 0011	M 5	16 mm.
0304 0012	M 5	20 mm.
0304 0013	M 5	25 mm.
0304 0014	M 5	30 mm.
0304 0015	M 5	35 mm.
0304 0016	M 5	40 mm.
0304 0017	M 5	45 mm.
0304 0018	M 5	50 mm.
0304 0019	M 6	10 mm.
0304 0020	M 6	12 mm.
0304 0021	M 6	16 mm.
0304 0022	M 6	20 mm.
0304 0023	M 6	25 mm.
0304 0024	M 6	30 mm.
0304 0025	M 6	35 mm.
0304 0026	M 6	40 mm.
0304 0027	M 6	45 mm.
0304 0028	M 6	50 mm.
0304 0029	M 6	55 mm.
0304 0030	M 6	60 mm.
0304 0031	M 6	65 mm.
0304 0032	M 6	70 mm.
0304 0033	M 8	10 mm.
0304 0034	M 8	12 mm.
0304 0035	M 8	16 mm.
0304 0036	M 8	20 mm.
0304 0037	M 8	25 mm.
0304 0038	M 8	30 mm.
0304 0039	M 8	35 mm.
0304 0040	M 8	40 mm.
0304 0041	M 8	45 mm.
0304 0042	M 8	50 mm.
0304 0043	M 8	55 mm.
0304 0044	M 8	60 mm.
0304 0045	M 8	65 mm.
0304 0046	M 8	70 mm.
0304 0047	M 8	80 mm.
0304 0048	M 8	90 mm.
0304 0049	M 8	100 mm.
0304 0050	M 10	16 mm.
0304 0051	M 10	20 mm.
0304 0052	M 10	25 mm.
0304 0053	M 10	30 mm.
0304 0054	M 10	35 mm.
0304 0055	M 10	40 mm.
0304 0056	M 10	45 mm.
0304 0057	M 10	50 mm.
0304 0058	M 10	55 mm.

Referencia	\varnothing Métrica	Longitud (mm)
0304 0059	M 10	60 mm.
0304 0060	M 10	65 mm.
0304 0061	M 10	70 mm.
0304 0062	M 10	80 mm.
0304 0063	M 10	90 mm.
0304 0064	M 10	100 mm.
0304 0065	M 12	16 mm.
0304 0066	M 12	20 mm.
0304 0067	M 12	25 mm.
0304 0068	M 12	30 mm.
0304 0069	M 12	35 mm.
0304 0070	M 12	40 mm.
0304 0071	M 12	45 mm.
0304 0072	M 12	50 mm.
0304 0073	M 12	55 mm.
0304 0074	M 12	60 mm.
0304 0075	M 12	65 mm.
0304 0076	M 12	70 mm.
0304 0077	M 12	80 mm.
0304 0078	M 12	90 mm.
0304 0079	M 12	100 mm.
0304 0080	M 12	110 mm.
0304 0081	M 12	120 mm.
0304 0082	M 14	20 mm.
0304 0083	M 14	25 mm.
0304 0084	M 14	30 mm.
0304 0085	M 14	35 mm.
0304 0086	M 14	40 mm.
0304 0087	M 14	45 mm.
0304 0088	M 14	50 mm.
0304 0089	M 14	55 mm.
0304 0090	M 14	60 mm.
0304 0091	M 14	65 mm.
0304 0092	M 14	70 mm.
0304 0093	M 14	80 mm.
0304 0094	M 14	90 mm.
0304 0095	M 14	100 mm.
0304 0096	M 16	20 mm.
0304 0097	M 16	25 mm.
0304 0098	M 16	30 mm.
0304 0099	M 16	35 mm.
0304 0100	M 16	40 mm.
0304 0101	M 16	45 mm.
0304 0102	M 16	50 mm.
0304 0103	M 16	55 mm.
0304 0104	M 16	60 mm.
0304 0105	M 16	65 mm.
0304 0106	M 16	70 mm.
0304 0107	M 16	80 mm.
0304 0108	M 16	90 mm.
0304 0109	M 16	100 mm.
0304 0110	M 16	110 mm.
0304 0111	M 16	120 mm.
0304 0112	M 18	30 mm.
0304 0113	M 18	35 mm.
0304 0114	M 18	40 mm.
0304 0115	M 18	45 mm.
0304 0116	M 18	50 mm.

Referencia	\varnothing Métrica	Longitud (mm)
0304 0117	M 18	55 mm.
0304 0118	M 18	60 mm.
0304 0119	M 18	65 mm.
0304 0120	M 18	70 mm.
0304 0121	M 18	80 mm.
0304 0122	M 18	90 mm.
0304 0123	M 18	100 mm.
0304 0124	M 20	30 mm.
0304 0125	M 20	35 mm.
0304 0126	M 20	40 mm.
0304 0127	M 20	45 mm.
0304 0128	M 20	50 mm.
0304 0129	M 20	55 mm.
0304 0130	M 20	60 mm.
0304 0131	M 20	65 mm.
0304 0132	M 20	70 mm.
0304 0133	M 20	80 mm.
0304 0134	M 20	90 mm.
0304 0135	M 20	100 mm.
0304 0136	M 20	110 mm.
0304 0137	M 20	120 mm.
0304 0138	M 22	40 mm.
0304 0139	M 22	45 mm.
0304 0140	M 22	50 mm.
0304 0141	M 22	55 mm.
0304 0142	M 22	60 mm.
0304 0143	M 22	65 mm.
0304 0144	M 22	70 mm.
0304 0145	M 22	80 mm.
0304 0146	M 22	90 mm.
0304 0147	M 22	100 mm.
0304 0148	M 24	40 mm.
0304 0149	M 24	45 mm.
0304 0150	M 24	50 mm.
0304 0151	M 24	55 mm.
0304 0152	M 24	60 mm.
0304 0153	M 24	65 mm.
0304 0154	M 24	70 mm.
0304 0155	M 24	80 mm.
0304 0156	M 24	90 mm.
0304 0157	M 24	100 mm.
0304 0158	M 24	110 mm.
0304 0159	M 24	120 mm.
0304 0160	M 27	60 mm.
0304 0161	M 27	65 mm.
0304 0162	M 27	70 mm.
0304 0163	M 27	80 mm.
0304 0164	M 27	90 mm.
0304 0165	M 27	100 mm.
0304 0166	M 27	110 mm.
0304 0167	M 27	120 mm.
0304 0168	M 30	60 mm.
0304 0169	M 30	65 mm.
0304 0170	M 30	70 mm.
0304 0171	M 30	80 mm.
0304 0172	M 30	90 mm.
0304 0173	M 30	100 mm.
0304 0174	M 30	110 mm.
0304 0175	M 30	120 mm.



DIN 912 TORNILLO CABEZA CILÍNDRICA CON HEXÁGONO INTERIOR ACERO INOX. A-2



Tornillo DIN 912.

Cabeza cilíndrica con hexágono interior de acero inoxidable A-2

Familia: 0307 ...

Con rosca parcial.

Métrica \varnothing M3 a M18

MÉTRICA	M3	M4	M5	M6	M8	M10	M12	M14	M16	M20
PASO	0,5	0,7	0,8	1	1,25	1,50	1,75	2	2	2,5
b	18	20	22	24	28	32	36	40	44	52
D	5,5	7	8,5	10	13	16	18	21	24	30
k	3	4	5	6	8	10	12	14	16	20
S	2,5	6	4	5	6	8	10	12	14	17
t	1,3	2	2,5	3	4	5	6	7	8	10

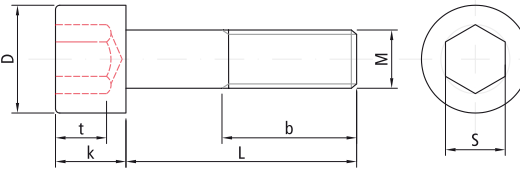
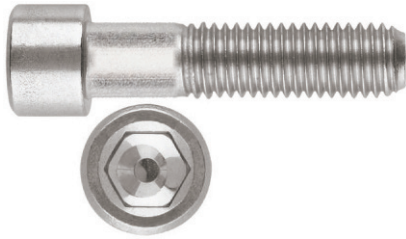
Referencia	\varnothing Métrica	Longitud (mm)
0307 0001	M 3	8 mm.
0307 0002	M 3	10 mm.
0307 0003	M 3	12 mm.
0307 0004	M 3	16 mm.
0307 0005	M 3	20 mm.
0307 0006	M 3	25 mm.
0307 0007	M 3	30 mm.
0307 0008	M 4	8 mm.
0307 0009	M 4	10 mm.
0307 0010	M 4	12 mm.
0307 0011	M 4	16 mm.
0307 0012	M 4	20 mm.
0307 0013	M 4	25 mm.
0307 0014	M 4	30 mm.
0307 0015	M 4	35 mm.
0307 0016	M 4	40 mm.
0307 0017	M 5	8 mm.
0307 0018	M 5	10 mm.
0307 0019	M 5	12 mm.
0307 0020	M 5	16 mm.
0307 0021	M 5	20 mm.
0307 0022	M 5	25 mm.
0307 0023	M 5	30 mm.
0307 0024	M 5	35 mm.
0307 0025	M 5	40 mm.
0307 0026	M 5	45 mm.
0307 0027	M 5	50 mm.
0307 0028	M 6	8 mm.
0307 0029	M 6	10 mm.
0307 0030	M 6	12 mm.
0307 0031	M 6	16 mm.
0307 0032	M 6	20 mm.
0307 0033	M 6	25 mm.
0307 0034	M 6	30 mm.
0307 0035	M 6	35 mm.

Referencia	\varnothing Métrica	Longitud (mm)
0307 0036	M 6	40 mm.
0307 0037	M 6	45 mm.
0307 0038	M 6	50 mm.
0307 0039	M 6	60 mm.
0307 0040	M 6	70 mm.
0307 0041	M 6	80 mm.
0307 0042	M 6	90 mm.
0307 0043	M 6	100 mm.
0307 0044	M 8	10 mm.
0307 0045	M 8	12 mm.
0307 0046	M 8	16 mm.
0307 0047	M 8	20 mm.
0307 0048	M 8	25 mm.
0307 0049	M 8	30 mm.
0307 0050	M 8	35 mm.
0307 0051	M 8	40 mm.
0307 0052	M 8	45 mm.
0307 0053	M 8	50 mm.
0307 0054	M 8	60 mm.
0307 0055	M 8	70 mm.
0307 0056	M 8	80 mm.
0307 0057	M 8	90 mm.
0307 0058	M 8	100 mm.
0307 0059	M 10	16 mm.
0307 0060	M 10	20 mm.
0307 0061	M 10	25 mm.
0307 0062	M 10	30 mm.
0307 0063	M 10	35 mm.
0307 0064	M 10	40 mm.
0307 0065	M 10	45 mm.
0307 0066	M 10	50 mm.
0307 0067	M 10	60 mm.
0307 0068	M 10	70 mm.
0307 0069	M 10	80 mm.
0307 0070	M 10	90 mm.

Referencia	\varnothing Métrica	Longitud (mm)
0307 0071	M 10	100 mm.
0307 0072	M 12	20 mm.
0307 0073	M 12	25 mm.
0307 0074	M 12	30 mm.
0307 0075	M 12	35 mm.
0307 0076	M 12	40 mm.
0307 0077	M 12	45 mm.
0307 0078	M 12	50 mm.
0307 0079	M 12	60 mm.
0307 0080	M 12	70 mm.
0307 0081	M 12	80 mm.
0307 0082	M 12	90 mm.
0307 0083	M 12	100 mm.
0307 0084	M 14	25 mm.
0307 0085	M 14	30 mm.
0307 0086	M 14	35 mm.
0307 0087	M 14	40 mm.
0307 0088	M 14	45 mm.
0307 0089	M 14	50 mm.
0307 0090	M 14	60 mm.
0307 0091	M 14	70 mm.
0307 0092	M 14	80 mm.
0307 0093	M 14	90 mm.
0307 0094	M 14	100 mm.
0307 0095	M 18	25 mm.
0307 0096	M 18	30 mm.
0307 0097	M 18	35 mm.
0307 0098	M 18	40 mm.
0307 0099	M 18	45 mm.
0307 0100	M 18	50 mm.
0307 0101	M 18	60 mm.
0307 0102	M 18	70 mm.
0307 0103	M 18	80 mm.
0307 0104	M 20	90 mm.
0307 0105	M 20	100 mm.



DIN 912 TORNILLO CABEZA CILÍNDRICA CON HEXÁGONO INTERIOR ACERO ZINCADO 8.8



Tornillo DIN 912.

Cabeza cilíndrica con hexágono interior de acero zincado 8.8

Familia: **0305** ...

Con rosca parcial.

Métrica \varnothing M4 a M20

Referencia	Ø Métrica	Longitud (mm)
0305 0001	M 4	6 mm.
0305 0002	M 4	8 mm.
0305 0003	M 4	10 mm.
0305 0004	M 4	12 mm.
0305 0005	M 4	16 mm.
0305 0006	M 4	20 mm.
0305 0007	M 4	25 mm.
0305 0008	M 4	30 mm.
0305 0009	M 4	35 mm.
0305 0010	M 4	40 mm.
0305 0011	M 4	45 mm.
0305 0012	M 4	50 mm.
0305 0013	M 4	55 mm.
0305 0014	M 4	60 mm.
0305 0015	M 4	65 mm.
0305 0016	M 4	70 mm.
0305 0017	M 5	8 mm.
0305 0018	M 5	10 mm.
0305 0019	M 5	12 mm.
0305 0020	M 5	16 mm.
0305 0021	M 5	20 mm.
0305 0022	M 5	25 mm.
0305 0023	M 5	30 mm.
0305 0024	M 5	35 mm.
0305 0025	M 5	40 mm.
0305 0026	M 5	45 mm.
0305 0027	M 5	50 mm.
0305 0028	M 5	55 mm.
0305 0029	M 5	60 mm.
0305 0030	M 5	65 mm.
0305 0031	M 5	70 mm.
0305 0032	M 5	80 mm.
0305 0033	M 5	90 mm.
0305 0034	M 6	8 mm.
0305 0035	M 6	10 mm.
0305 0036	M 6	12 mm.
0305 0037	M 6	16 mm.
0305 0038	M 6	20 mm.
0305 0039	M 6	25 mm.
0305 0040	M 6	30 mm.
0305 0041	M 6	35 mm.
0305 0042	M 6	40 mm.
0305 0043	M 6	45 mm.
0305 0044	M 6	50 mm.
0305 0045	M 6	55 mm.
0305 0046	M 6	60 mm.
0305 0047	M 6	65 mm.
0305 0048	M 6	70 mm.
0305 0049	M 6	80 mm.
0305 0050	M 6	90 mm.
0305 0051	M 6	100 mm.
0305 0052	M 8	10 mm.
0305 0053	M 8	12 mm.
0305 0054	M 8	16 mm.
0305 0055	M 8	20 mm.
0305 0056	M 8	25 mm.
0305 0057	M 8	30 mm.
0305 0058	M 8	35 mm.
0305 0059	M 8	40 mm.

Referencia	Ø Métrica	Longitud (mm)
0305 0060	M 8	45 mm.
0305 0061	M 8	50 mm.
0305 0062	M 8	55 mm.
0305 0063	M 8	60 mm.
0305 0064	M 8	65 mm.
0305 0065	M 8	70 mm.
0305 0066	M 8	80 mm.
0305 0067	M 8	90 mm.
0305 0068	M 8	100 mm.
0305 0069	M 8	110 mm.
0305 0070	M 8	120 mm.
0305 0071	M 8	130 mm.
0305 0072	M 8	140 mm.
0305 0073	M 8	150 mm.
0305 0074	M 10	16 mm.
0305 0075	M 10	20 mm.
0305 0076	M 10	25 mm.
0305 0077	M 10	30 mm.
0305 0078	M 10	35 mm.
0305 0079	M 10	40 mm.
0305 0080	M 10	45 mm.
0305 0081	M 10	50 mm.
0305 0082	M 10	55 mm.
0305 0083	M 10	60 mm.
0305 0084	M 10	65 mm.
0305 0085	M 10	70 mm.
0305 0086	M 10	80 mm.
0305 0087	M 10	90 mm.
0305 0088	M 10	100 mm.
0305 0089	M 10	110 mm.
0305 0090	M 10	120 mm.
0305 0091	M 10	130 mm.
0305 0092	M 10	140 mm.
0305 0093	M 10	150 mm.
0305 0094	M 12	20 mm.
0305 0095	M 12	25 mm.
0305 0096	M 12	30 mm.
0305 0097	M 12	35 mm.
0305 0098	M 12	40 mm.
0305 0099	M 12	45 mm.
0305 0100	M 12	50 mm.
0305 0101	M 12	55 mm.
0305 0102	M 12	60 mm.
0305 0103	M 12	65 mm.
0305 0104	M 12	70 mm.
0305 0105	M 12	80 mm.
0305 0106	M 12	90 mm.
0305 0107	M 12	100 mm.
0305 0108	M 12	110 mm.
0305 0109	M 12	120 mm.
0305 0110	M 12	130 mm.
0305 0111	M 12	140 mm.
0305 0112	M 12	150 mm.
0305 0113	M 14	25 mm.
0305 0114	M 14	30 mm.
0305 0115	M 14	35 mm.
0305 0116	M 14	40 mm.
0305 0117	M 14	45 mm.
0305 0118	M 14	50 mm.

Referencia	Ø Métrica	Longitud (mm)
0305 0119	M 14	55 mm.
0305 0120	M 14	60 mm.
0305 0121	M 14	65 mm.
0305 0122	M 14	70 mm.
0305 0123	M 14	80 mm.
0305 0124	M 14	90 mm.
0305 0125	M 14	100 mm.
0305 0126	M 14	110 mm.
0305 0127	M 14	120 mm.
0305 0128	M 14	130 mm.
0305 0129	M 14	140 mm.
0305 0130	M 14	150 mm.
0305 0131	M 16	25 mm.
0305 0132	M 16	30 mm.
0305 0133	M 16	35 mm.
0305 0134	M 16	40 mm.
0305 0135	M 16	45 mm.
0305 0136	M 16	50 mm.
0305 0137	M 16	55 mm.
0305 0138	M 16	60 mm.
0305 0139	M 16	65 mm.
0305 0140	M 16	70 mm.
0305 0141	M 16	80 mm.
0305 0142	M 16	90 mm.
0305 0143	M 16	100 mm.
0305 0144	M 16	110 mm.
0305 0145	M 16	120 mm.
0305 0146	M 16	130 mm.
0305 0147	M 16	140 mm.
0305 0148	M 16	150 mm.
0305 0149	M 18	30 mm.
0305 0150	M 18	35 mm.
0305 0151	M 18	40 mm.
0305 0152	M 18	45 mm.
0305 0153	M 18	50 mm.
0305 0154	M 18	55 mm.
0305 0155	M 18	60 mm.
0305 0156	M 18	65 mm.
0305 0157	M 18	70 mm.
0305 0158	M 18	80 mm.
0305 0159	M 18	90 mm.
0305 0160	M 18	100 mm.
0305 0161	M 20	30 mm.
0305 0162	M 20	35 mm.
0305 0163	M 20	40 mm.
0305 0164	M 20	45 mm.
0305 0165	M 20	50 mm.
0305 0166	M 20	55 mm.
0305 0167	M 20	60 mm.
0305 0168	M 20	65 mm.
0305 0169	M 20	70 mm.
0305 0170	M 20	80 mm.
0305 0171	M 20	90 mm.
0305 0172	M 20	100 mm.
0305 0173	M 20	110 mm.
0305 0174	M 20	120 mm.
0305 0175	M 20	130 mm.
0305 0176	M 20	140 mm.
0305 0177	M 20	150 mm.

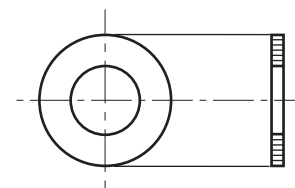


DIN 125 ARANDELA PLANA EN ACERO INOXIDABLE A-2

DIN 125 en acero inoxidable A-2

Métrica \varnothing M3 a M30

Familia: 0311 ...



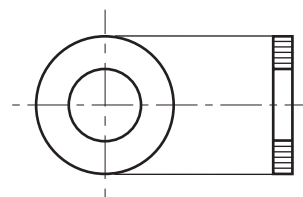
Métrica \varnothing	M3	M4	M5	M6	M8	M10	M12	M14	M16	M18	M20
Inox A-2	0311 0001	0311 0002	0311 0003	0311 0004	0311 0005	0311 0006	0311 0007	0311 0008	0311 0009	0311 0010	0311 0011
Métrica \varnothing	M22	M24	M27	M30							
Inox A-2	0311 0012	0311 0013	0311 0014	0311 0015							

DIN 9021 ARANDELA PLANA DE ALA ANCHA EN ACERO INOXIDABLE A-2

DIN 9021 en acero inoxidable A-2

Métrica \varnothing M3 a M20

Familia: 0311 ...



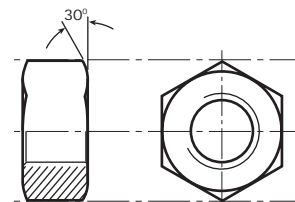
Métrica \varnothing	M3	M4	M5	M6	M8	M10	M12	M14	M16	M18	M20
Inox A-2	0311 0016	0311 0017	0311 0018	0311 0019	0311 0020	0311 0021	0311 0022	0311 0023	0311 0024	0311 0025	0311 0026

DIN 934 TUERCA HEXAGONAL EN ACERO INOXIDABLE A-2

DIN 934 en acero inoxidable A-2

Métrica \varnothing M3 a M24

Familia: 0311 ...



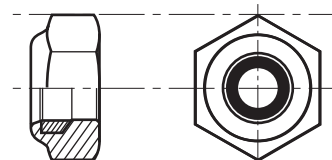
Métrica \varnothing	M3	M4	M5	M6	M8	M10	M12	M14	M16	M18	M20
Inox A-2	0311 0027	0311 0028	0311 0029	0311 0030	0311 0031	0311 0032	0311 0033	0311 0034	0311 0035	0311 0036	0311 0037
Métrica \varnothing	M22	M24									
Inox A-2	0311 0038	0311 0039									

DIN 985 TUERCA AUTOBLOCANTE EN ACERO INOXIDABLE A-2

DIN 985 en acero inoxidable A-2

Métrica \varnothing M3 a M20

Familia: 0311 ...



Métrica \varnothing	M3	M4	M5	M6	M8	M10	M12	M14	M16	M18	M20
Inox A-2	0311 0040	0311 0041	0311 0042	0311 0043	0311 0044	0311 0045	0311 0046	0311 0047	0311 0048	0311 0049	0311 0050

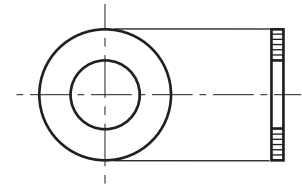


DIN 125 ARANDELA PLANA EN ACERO ZINCADO 8.8

DIN 125 en acero Zincado calidad 8.8

Métrica ø M3 a M42

Familia: 0310 ...



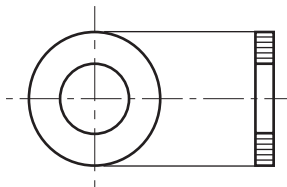
Métrica ø	M3	M4	M5	M6	M8	M10	M12	M14	M16	M18	M20
Zincado	0310 0001	0310 0002	0310 0003	0310 0004	0310 0005	0310 0006	0310 0007	0310 0008	0310 0009	0310 0010	0310 0011
Métrica ø	M22	M24	M27	M30	M33	M36	M39	M42			
Zincado	0310 0012	0310 0013	0310 0014	0310 0015	0310 0016	0310 0017	0310 0018	0310 0019			

DIN 9021 ARANDELA PLANA DE ALA ANCHA

DIN 9021 en acero Zincado calidad 8.8

Métrica ø M3 a M20

Familia: 0310 ...



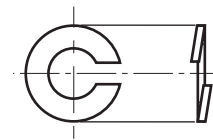
Métrica ø	M3	M4	M5	M6	M8
Zincado	0310 0020	0310 0021	0310 0022	0310 0023	0310 0024
Métrica ø	M10	M12	M14	M16	M18
Zincado	0310 0025	0310 0026	0310 0027	0310 0028	0310 0029
Métrica ø	M20				
Zincado	0310 0030				

DIN 127 ARANDELA ELÁSTICA GROWER

DIN 127 en acero Zincado calidad 8.8

Métrica ø M3 a M22

Familia: 0310 ...



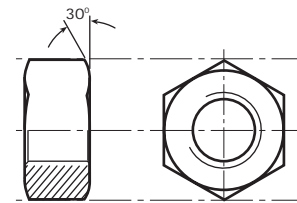
Métrica ø	M3	M4	M5	M6	M8
Zincado	0310 1003	0310 1004	0310 1005	0310 1006	0310 1008
Métrica ø	M10	M12	M14	M16	M18
Zincado	0310 1010	0310 1012	0310 1014	0310 1016	0310 1018
Métrica ø	M20	M22			
Zincado	0310 1020	0310 1022			

DIN 934 TUERCA HEXAGONAL EN ACERO ZINCADO 8.8

DIN 934 en acero Zincado calidad 8.8

Métrica ø M3 a M42

Familia: 0310 ...



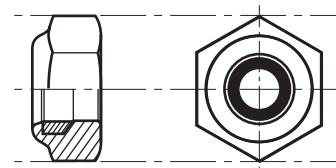
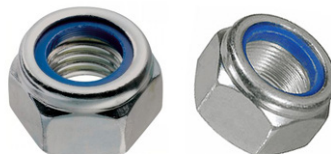
Métrica ø	M3	M4	M5	M6	M8	M10	M12	M14	M16	M18	M20
Zincado	0310 0031	0310 0032	0310 0033	0310 0034	0310 0035	0310 0036	0310 0037	0310 0038	0310 0039	0310 0040	0310 0041
Métrica ø	M22	M24	M27	M30	M33	M36	M39	M42			
Zincado	0310 0042	0310 0043	0310 0044	0310 0045	0310 0046	0310 0047	0310 0048	0310 0049			

DIN 985 TUERCA AUTOBLOCANTE EN ACERO ZINCADO 8.8

DIN 985 en acero Zincado calidad 8.8

Métrica ø M3 a M42

Familia: 0310 ...



Métrica ø	M3	M4	M5	M6	M8	M10	M12	M14	M16	M18	M20
Zincado	0310 0050	0310 0051	0310 0052	0310 0053	0310 0054	0310 0055	0310 0056	0310 0057	0310 0058	0310 0059	0310 0060
Métrica ø	M22	M24	M27	M30	M33	M36	M39	M42			
Zincado	0310 0061	0310 0062	0310 0063	0310 0064	0310 0065	0310 0066	0310 0067	0310 0068			

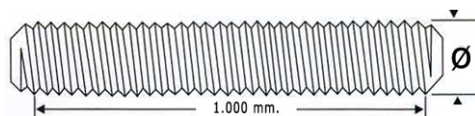


DIN 975 VARILLA ROSCADA EN ACERO ZINCADO 8.8

DIN 975 en acero Zincado 8.8 (1 metro)

Métrica \varnothing M6 a M39

Familia: 0310 ...



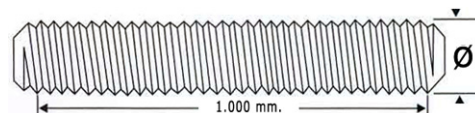
Métrica \varnothing	M3	M4	M5	M6	M8	M10	M12	M14	M16	M18	M20
Zincada		0310 0085	0310 0084	0310 0069	0310 0070	0310 0071	0310 0072	0310 0073	0310 0074	0310 0075	0310 0076
Métrica \varnothing	M22	M24	M27	M30	M33	M36	M39				
Zincada	0310 0077	0310 0078	0310 0079	0310 0080	0310 0081	0310 0082	0310 0083				

DIN 975 VARILLA ROSCADA EN ACERO INOXIDABLE A-2

DIN 975 en acero inoxidable A-2 (1 metro)

Métrica \varnothing M3 a M30

Familia: 0311 ...



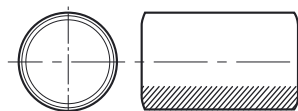
Métrica \varnothing	M3	M4	M5	M6	M8	M10	M12	M14	M16	M18	M20
Inox A-2	0311 0051	0311 0052	0311 0053	0311 0054	0311 0055	0311 0056	0311 0057	0311 0058	0311 0059	0311 0060	0311 0061
Métrica \varnothing	M22	M24	M27	M30							
Inox A-2	0311 0062	0311 0063		0311 0064							

MANGUITO DE UNIÓN REDONDO ROSCADO

Manguito de unión en acero zincado.

Redondo para la conexión de elementos roscados.

Métrica \varnothing M4 a M16



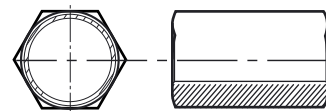
Referencia	Rosca	\varnothing Diámetro	Longitud	Ud. Envasado
0310 2032	5/32 W	7 mm.	20 mm	200
0310 2040	M4	7 mm.	20 mm	200
0310 2060	M6	10 mm.	30 mm.	200
0310 2080	M8	11 mm.	30 mm.	200
0310 2100	M10	13 mm.	30 mm.	150
0310 2120	M12	15 mm.	35 mm.	100
0310 2160	M16	22 mm.	50 mm.	50

MANGUITO DE UNIÓN HEXAGONAL ROSCADO

Manguito de unión en acero zincado.

Hexagonal para la conexión de elementos roscados.

Métrica \varnothing M6 a M20



Referencia	Rosca	Entre caras (mm)	Longitud	Ud. Envasado
0310 3060	M6	10 mm.	30 mm	200
0310 3080	M8	11 mm.	25 mm	200
0310 3100	M10	13 mm.	30 mm.	150
0310 3120	M12	17 mm.	35 mm.	100
0310 3160	M16	24 mm.	50 mm.	50
0310 3200	M20	30 mm.	60 mm.	25



TORNILLO INVIOLABLE TORX-40 (ZINCADO EN PLATA, NEGRO Y ACERO INOX A2)



Tornillo Inviolable TORX-40.

Familia: 0324 ...

Zincado en plata 8.8

Tornillo Inviolable TORX-40.

Familia: 0324 ...

Pavonado en negro 8.8

Tornillo Inviolable TORX-40.

Familia: 0324 ...

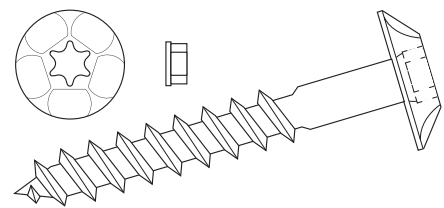
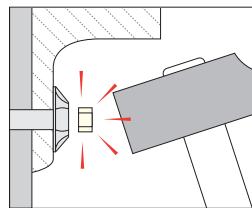
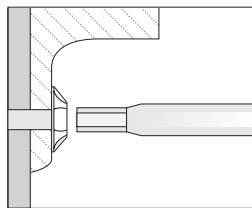
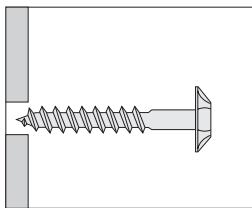
Acero Inoxidable A2



Referencia	Torx	Medidas
0324 0640	TORX-40	6 x 40 mm.
0324 0650	TORX-40	6 x 50 mm.
0324 0660	TORX-40	6 x 60 mm.
0324 0670	TORX-40	6 x 70 mm.
0324 0730	TORX-40	7 x 30 mm.
0324 0740	TORX-40	7 x 40 mm.
0324 0750	TORX-40	7 x 50 mm.
0324 0760	TORX-40	7 x 60 mm.
0324 0770	TORX-40	7 x 70 mm.
0324 0780	TORX-40	7 x 80 mm.
0324 0790	TORX-40	7 x 90 mm.

Referencia	Torx	Medidas
0324 1640	TORX-40	6 x 40 mm.
0324 1650	TORX-40	6 x 50 mm.
0324 1660	TORX-40	6 x 60 mm.
0324 1670	TORX-40	6 x 70 mm.
0324 1730	TORX-40	7 x 30 mm.
0324 1740	TORX-40	7 x 40 mm.
0324 1750	TORX-40	7 x 50 mm.
0324 1760	TORX-40	7 x 60 mm.
0324 1770	TORX-40	7 x 70 mm.
0324 1780	TORX-40	7 x 80 mm.
0324 1790	TORX-40	7 x 90 mm.

Referencia	Torx	Medidas
0324 2750	TORX-40	7 x 50 mm.
0324 2760	TORX-40	7 x 60 mm.
0324 2770	TORX-40	7 x 70 mm.
0324 2780	TORX-40	7 x 80 mm.



Una vez colocado y fijado el tornillo TORX-40, se convierte en inviolable remachando el tapón de zamak con la ayuda de un martillo. De este modo, una vez colocado el tornillo este no se podrá retirar de nuevo.

TORNILLO DIN 571 HEXAGONAL CON ROSCA ACERO A2 -BARRAQUERO-

Tornillo DIN 571

Tornillo para madera y aglomerado con cabeza hexagonal.

Familia: 0323 ...

Acero Inoxidable A2



Referencia	Ø	Longitud (mm)
0323 0640	10	6 x 40 mm.
0323 0650	10	6 x 50 mm.
0323 0660	10	6 x 60 mm.
0323 0670	10	6 x 70 mm.
0323 0850	13	8 x 50 mm.
0323 0860	13	8 x 60 mm.
0323 0870	13	8 x 70 mm.
0323 0880	13	8 x 80 mm.
0323 1080	17	10 x 80 mm.

TORNILLO DIN 571 HEXAGONAL CON ROSCA ZINCADO 8.8 -BARRAQUERO-

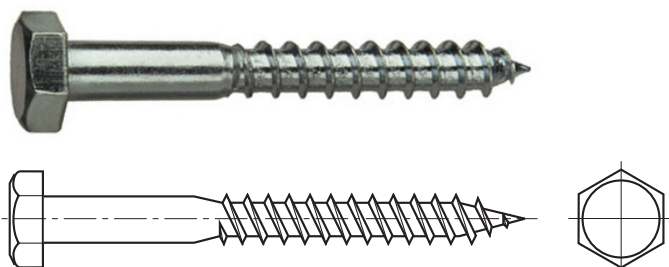
Tornillo DIN 571

Tornillo para madera y aglomerado

Cabeza hexagonal.

Familia: 0322 ...

Zincado 8.8



Referencia	Ø	Longitud (mm)
0322 0530	8	5 x 30 mm.
0322 0540	8	5 x 40 mm.
0322 0620	10	6 x 20 mm.
0322 0630	10	6 x 30 mm.
0322 0640	10	6 x 40 mm.
0322 0650	10	6 x 50 mm.
0322 0660	10	6 x 60 mm.
0322 0670	10	6 x 70 mm.
0322 0680	10	6 x 80 mm.
0322 0690	10	6 x 90 mm.
0322 0610	10	6 x 100 mm.
0322 0612	10	6 x 120 mm.
0322 0830	13	8 x 30 mm.
0322 0840	13	8 x 40 mm.
0322 0850	13	8 x 50 mm.
0322 0860	13	8 x 60 mm.

Referencia	Ø	Longitud (mm)
0322 0870	13	8 x 70 mm.
0322 0880	13	8 x 80 mm.
0322 0890	13	8 x 90 mm.
0322 0810	13	8 x 100 mm.
0322 0812	13	8 x 120 mm.
0322 0814	13	8 x 140 mm.
0322 0816	13	8 x 160 mm.
0322 0818	13	8 x 180 mm.
0322 0820	13	8 x 200 mm.
0322 1030	17	10 x 30 mm.
0322 1040	17	10 x 40 mm.
0322 1050	17	10 x 50 mm.
0322 1060	17	10 x 60 mm.
0322 1070	17	10 x 70 mm.
0322 1080	17	10 x 80 mm.
0322 1090	17	10 x 90 mm.

Referencia	Ø	Longitud (mm)
0322 1010	17	10 x 100 mm.
0322 1012	17	10 x 120 mm.
0322 1014	17	10 x 140 mm.
0322 1016	17	10 x 160 mm.
0322 1018	17	10 x 180 mm.
0322 1020	17	10 x 200 mm.
0322 1250	19	12 x 20 mm.
0322 1270	19	12 x 70 mm.
0322 1290	19	12 x 90 mm.
0322 1212	19	12 x 120 mm.
0322 1214	19	12 x 140 mm.
0322 1216	19	12 x 160 mm.
0322 1218	19	12 x 180 mm.
0322 1220	19	12 x 200 mm.
0322 1222	19	12 x 220 mm.
0322 1224	19	12 x 240 mm.
0322 1226	19	12 x 260 mm.

DIN 7505-A TORNILLO ROSCA MADERA

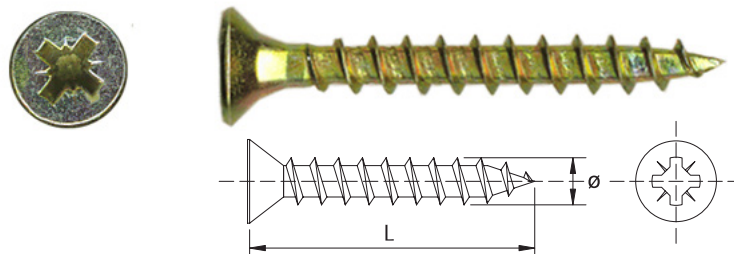
DIN 7505-A

Cabeza con ranura pozi.

Rosca para madera, un hilo 40°

Color bicromatado.

Familia: 0309 ...



Referencia	Ø Diámetro	Longitud (mm)
0309 0001	3 mm.	10 mm.
0309 0002	3 mm.	12 mm.
0309 0003	3 mm.	16 mm.
0309 0004	3 mm.	20 mm.
0309 0005	3 mm.	25 mm.
0309 0006	3 mm.	30 mm.
0309 0007	3 mm.	35 mm.
0309 0008	3,5 mm.	12 mm.
0309 0009	3,5 mm.	16 mm.
0309 0010	3,5 mm.	20 mm.
0309 0011	3,5 mm.	25 mm.
0309 0012	3,5 mm.	30 mm.
0309 0013	3,5 mm.	35 mm.
0309 0014	3,5 mm.	40 mm.
0309 0015	3,5 mm.	45 mm.
0309 0016	3,5 mm.	50 mm.
0309 0017	4 mm.	16 mm.
0309 0018	4 mm.	20 mm.

Referencia	Ø Diámetro	Longitud (mm)
0309 0019	4 mm.	25 mm.
0309 0020	4 mm.	30 mm.
0309 0021	4 mm.	35 mm.
0309 0022	4 mm.	40 mm.
0309 0023	4 mm.	45 mm.
0309 0024	4 mm.	50 mm.
0309 0025	4 mm.	60 mm.
0309 0026	4,5 mm.	20 mm.
0309 0027	4,5 mm.	25 mm.
0309 0028	4,5 mm.	30 mm.
0309 0029	4,5 mm.	35 mm.
0309 0030	4,5 mm.	40 mm.
0309 0031	4,5 mm.	45 mm.
0309 0032	4,5 mm.	50 mm.
0309 0033	4,5 mm.	60 mm.
0309 0034	4,5 mm.	70 mm.
0309 0035	5 mm.	20 mm.
0309 0036	5 mm.	25 mm.

Referencia	Ø Diámetro	Longitud (mm)
0309 0037	5 mm.	30 mm.
0309 0038	5 mm.	35 mm.
0309 0039	5 mm.	40 mm.
0309 0040	5 mm.	45 mm.
0309 0041	5 mm.	50 mm.
0309 0042	5 mm.	60 mm.
0309 0043	5 mm.	70 mm.
0309 0044	5 mm.	80 mm.
0309 0045	5 mm.	90 mm.
0309 0046	5 mm.	100 mm.
0309 0047	6 mm.	40 mm.
0309 0048	6 mm.	45 mm.
0309 0049	6 mm.	50 mm.
0309 0050	6 mm.	60 mm.
0309 0051	6 mm.	70 mm.
0309 0052	6 mm.	80 mm.
0309 0053	6 mm.	90 mm.
0309 0054	6 mm.	100 mm.



ARANDELAS DOBLES DE ALTA SEGURIDAD DELTA PROTEKT[®] E INOX. A2

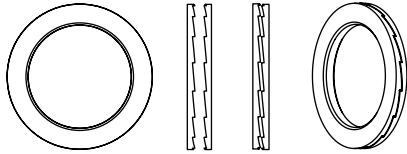
Las arandelas dobles de alta seguridad con bloqueo por cuña utilizan la tensión en vez de la fricción para asegurar las uniones atornilladas expuestas a grandes vibraciones y cargas dinámicas.

Durante el ciclo de vida operativo, las arandelas dobles ofrecen mayor fiabilidad de funcionamiento y menores costos de mantenimiento. Además, reducen el riesgo de que surjan paradas o accidentes.

Las arandelas dobles de alta seguridad están disponibles en acero con recubrimiento Delta Protekt[®] y acero Inoxidable A2. Todas las arandelas se proporcionan pegadas en parejas para facilitar su manipulación y colocación.

Innovadora tecnología de bloqueo por cuña para asegurar las uniones atornilladas, incluso cuando éstas se ven expuestas a grandes vibraciones y cargas dinámicas.

Es imposible que nuestras arandelas se aflojen accidentalmente debido a la cuña creada bajo la cabeza del tornillo y la tuerca.



- ▶ **Instalación y desinstalación rápida y sencilla con herramientas manuales.**
- ▶ **Máxima resistencia a la vibración** (Test de Junker conforme normativa DIN 65151).
- ▶ **La función de bloqueo no se ve afectada por la lubricación.**
- ▶ **Altísima resistencia a la corrosión** (acabados Delta Protekt[®] y acero Inoxidable A2)
- ▶ **Bloqueo seguro, incluso en uniones atornilladas con una longitud de sujeción corta.**
- ▶ **Reutilizable** (dependiendo del entorno de uso).

ARANDELAS CON DELTA PROTEKT[®]

Referencia	Ø Métrica	Material	Uds
0310 4030	M 3	Delta Protekt [®]	100 Uds.
0310 4040	M 4	Delta Protekt [®]	100 Uds.
0310 4050	M 5	Delta Protekt [®]	100 Uds.
0310 4060	M 6	Delta Protekt [®]	100 Uds.
0310 4080	M 8	Delta Protekt [®]	100 Uds.
0310 4100	M 10	Delta Protekt [®]	100 Uds.
0310 4120	M 12	Delta Protekt [®]	100 Uds.
0310 4140	M 14	Delta Protekt [®]	50 Uds.
0310 4160	M 16	Delta Protekt [®]	50 Uds.
0310 4180	M 18	Delta Protekt [®]	50 Uds.
0310 4200	M 20	Delta Protekt [®]	50 Uds.
0310 4240	M 24	Delta Protekt [®]	50 Uds.
0310 4270	M 27	Delta Protekt [®]	25 Uds.
0310 4300	M 30	Delta Protekt [®]	25 Uds.

Las arandelas de acero Delta Protekt[®] están hechas de EN 1.7182 con un recubrimiento de escamas de zinc Delta Protekt[®]

ARANDELAS DE ACERO INOXIDABLE A-2:

Referencia	Ø Métrica	Material	Uds
0311 4030	M 3	Inox. A-2	100 Uds.
0311 4040	M 4	Inox. A-2	100 Uds.
0311 4050	M 5	Inox. A-2	100 Uds.
0311 4060	M 6	Inox. A-2	100 Uds.
0311 4080	M 8	Inox. A-2	100 Uds.
0311 4100	M 10	Inox. A-2	100 Uds.
0311 4120	M 12	Inox. A-2	100 Uds.
0311 4140	M 14	Inox. A-2	50 Uds.
0311 4160	M 16	Inox. A-2	50 Uds.
0311 4180	M 18	Inox. A-2	50 Uds.
0311 4200	M 20	Inox. A-2	50 Uds.
0311 4240	M 24	Inox. A-2	50 Uds.
0311 4270	M 27	Inox. A-2	25 Uds.
0311 4300	M 30	Inox. A-2	25 Uds.

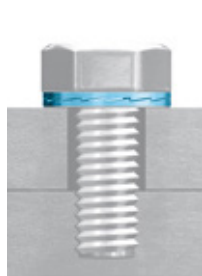
Las arandelas de acero Inox. están hechas de acero inoxidable A-2.



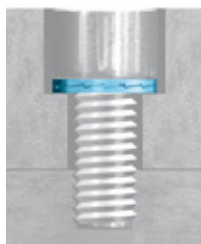
Todas nuestras arandelas cumplen con las directivas europeas ELV & RoHS.

Las arandelas estándar de acero están revestidas con un recubrimiento de escamas de zinc Delta Protekt[®]. El proceso incluye una base y un tratamiento superficial.

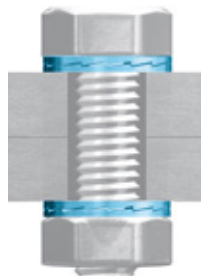
Las arandelas recubiertas de escamas de zinc resisten un mínimo de 600 horas en test de niebla salina de acuerdo a ISO 9227.



Las arandelas pueden ser usadas con tornillos en agujeros rosados.



Las arandelas pueden usarse con tornillos en agujero avellanado.



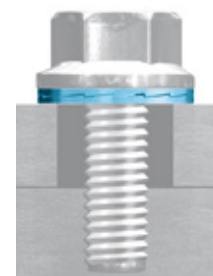
Por favor, asegúrese de que las arandelas dobles no puedan ser usadas sobre arandelas que no estén fijadas.



Las arandelas fijan los tornillos y tuercas en agujeros pasantes. Sujete la cabeza del tornillo al apretar la tuerca.



Utilice las arandelas dobles de alta seguridad para bloquear la tuerca y no necesitará adhesivos para fijar la cabeza del tornillo. Estas arandelas aseguran la tensión.



Para agujeros de mayor diámetro, o para materiales blandos, use un tornillo con arandela incorporada conjuntamente con una arandela.



DIN 7981 TORNILLO ROSCA CHAPA PHILIPS CINCADO ZN

Tornillo DIN 7981.

Cabeza alomada con ranura Philips.

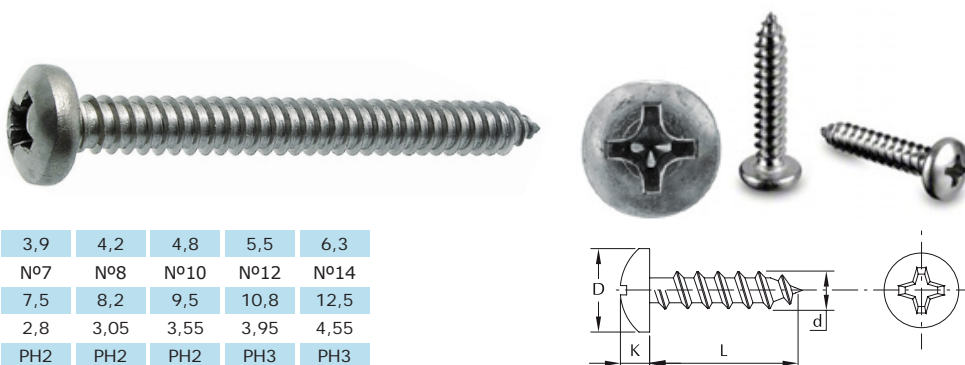
Familia: 0340 ...

Punta de forma C

Diámetros \varnothing de 2,2 a 6,3 mm.

Acero cincado

\varnothing Rosca d mm.	2,2	2,9	3,5	3,9	4,2	4,8	5,5	6,3
Rosca ISO	Nº2	Nº4	Nº6	Nº7	Nº8	Nº10	Nº12	Nº14
D mm.	4,2	5,6	6,9	7,5	8,2	9,5	10,8	12,5
K mm.	1,8	2,2	2,6	2,8	3,05	3,55	3,95	4,55
Punta Atornillado	PH1	PH1	PH2	PH2	PH2	PH2	PH3	PH3



Referencia	\varnothing mm.	L mm.	D mm.	Punta H	Referencia	\varnothing mm.	L mm.	D mm.	Punta H	Referencia	\varnothing mm.	L mm.	D mm.	Punta H	Referencia	\varnothing mm.	L mm.	D mm.	Punta H
0340 2206	2,2	6,5	4,2	PH1	0340 3909	3,9	9,5	7,5	PH2	0340 4809	4,8	9,5	9,5	PH2	0340 5519	5,5	19	10,5	PH3
0340 2209	2,2	9,5	4,2	PH1	0340 3913	3,9	13	7,5	PH2	0340 4813	4,8	13	9,5	PH2	0340 5522	5,5	22	10,5	PH3
0340 2213	2,2	13	4,2	PH1	0340 3916	3,9	16	7,5	PH2	0340 4816	4,8	16	9,5	PH2	0340 5525	5,5	25	10,5	PH3
0340 2216	2,2	16	4,2	PH1	0340 3919	3,9	19	7,5	PH2	0340 4819	4,8	19	9,5	PH2	0340 5532	5,5	32	10,5	PH3
0340 2906	2,9	6,5	5,6	PH1	0340 3922	3,9	22	7,5	PH2	0340 4822	4,8	22	9,5	PH2	0340 5538	5,5	38	10,5	PH3
0340 2909	2,9	9,5	5,6	PH1	0340 3925	3,9	25	7,5	PH2	0340 4825	4,8	25	9,5	PH2	0340 5545	5,5	45	10,5	PH3
0340 2913	2,9	13	5,6	PH1	0340 3932	3,9	32	7,5	PH2	0340 4832	4,8	32	9,5	PH2	0340 5550	5,5	50	10,5	PH3
0340 2916	2,9	16	5,6	PH1	0340 3938	3,9	38	7,5	PH2	0340 4838	4,8	38	9,5	PH2	0340 5560	5,5	60	10,5	PH3
0340 2919	2,9	19	5,6	PH1	0340 3945	3,9	45	7,5	PH2	0340 4845	4,8	45	9,5	PH2	0340 5570	5,5	70	10,5	PH3
0340 2925	2,9	25	5,6	PH1	0340 4209	4,2	9,5	8,2	PH2	0340 4850	4,8	50	9,5	PH2	0340 5580	5,5	80	10,5	PH3
0340 3506	3,5	6,5	6,9	PH2	0340 4213	4,2	13	8,2	PH2	0340 4860	4,8	60	9,5	PH2	0340 5590	5,5	90	10,5	PH3
0340 3509	3,5	9,5	6,9	PH2	0340 4216	4,2	16	8,2	PH2	0340 4870	4,8	70	9,5	PH2	0340 5510	5,5	100	10,5	PH3
0340 3513	3,5	13	6,9	PH2	0340 4219	4,2	19	8,2	PH2	0340 4880	4,8	80	9,5	PH2	0340 6319	6,3	19	12,5	PH3
0340 3516	3,5	16	6,9	PH2	0340 4222	4,2	22	8,2	PH2	0340 4890	4,8	90	9,5	PH2	0340 6325	6,3	25	12,5	PH3
0340 3519	3,5	19	6,9	PH2	0340 4225	4,2	25	8,2	PH2	0340 4810	4,8	100	9,5	PH2	0340 6332	6,3	32	12,5	PH3
0340 3522	3,5	22	6,9	PH2	0340 4232	4,2	32	8,2	PH2	0340 4811	4,8	110	9,5	PH2	0340 6338	6,3	38	12,5	PH3
0340 3525	3,5	25	6,9	PH2	0340 4245	4,2	45	8,2	PH2	0340 4812	4,8	120	9,5	PH2	0340 6350	6,3	50	12,5	PH3
0340 3532	3,5	32	6,9	PH2	0340 4250	4,2	50	8,2	PH2	0340 5513	5,5	13	10,5	PH3	0340 6370	6,3	70	12,5	PH3
0340 3538	3,5	38	6,9	PH2	0340 4260	4,2	60	8,2	PH2	0340 5516	5,5	16	10,5	PH3	0340 6390	6,3	90	12,5	PH3
0340 3906	3,9	6,5	7,5	PH2	0340 4270	4,2	70	8,2	PH2										

DIN 7982 TORNILLO ROSCA CHAPA AVELLANADO PHILIPS CINCADO ZN

Tornillo DIN 7982.

Cabeza avellanada con ranura Philips.

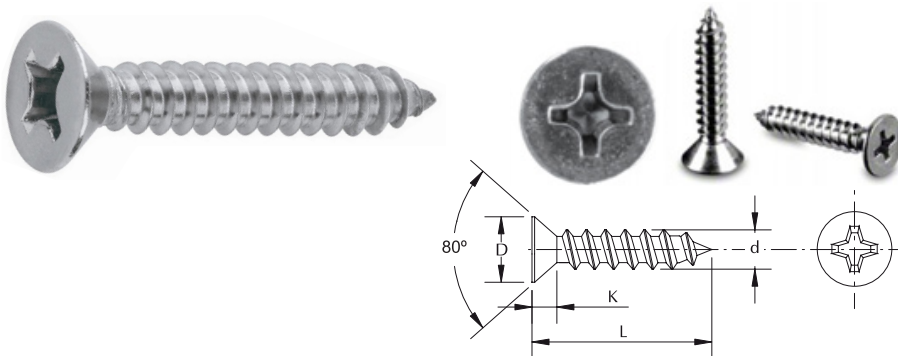
Familia: 0341 ...

Punta de forma C.

Diámetros \varnothing de 3,5 a 4,8 mm.

Acero cincado

\varnothing Rosca d mm.	3,5	4,2	4,8
Rosca ISO	Nº6	Nº8	Nº10
D mm.	6,8	8,1	9,5
K mm.	2,1	2,5	3
Punta Atornillado	PH1	PH2	PH2



Referencia	\varnothing mm.	L mm.	D mm.	K mm.	Punta H	Referencia	\varnothing mm.	L mm.	D mm.	K mm.	Punta H	Referencia	\varnothing mm.	L mm.	D mm.	K mm.	Punta H
0341 3509	3,5	9,5	6,8	2,1	PH1	0341 4219	4,2	19	8,1	2,5	PH2	0341 4819	4,8	19	9,5	3	PH2
0341 3513	3,5	13	6,8	2,1	PH1	0341 4222	4,2	22	8,1	2,5	PH2	0341 4822	4,8	22	9,5	3	PH2
0341 3516	3,5	16	6,8	2,1	PH1	0341 4225	4,2	25	8,1	2,5	PH2	0341 4825	4,8	25	9,5	3	PH2
0341 3519	3,5	19	6,8	2,1	PH1	0341 4232	4,2	32	8,1	2,5	PH2	0341 4832	4,8	32	9,5	3	PH2
0341 3522	3,5	22	6,8	2,1	PH1	0341 4238	4,2	38	8,1	2,5	PH2	0341 4838	4,8	38	9,5	3	PH2
0341 3525	3,5	25	6,8	2,1	PH1	0341 4245	4,2	45	8,1	2,5	PH2	0341 4845	4,8	45	9,5	3	PH2
0341 3532	3,5	32	6,8	2,1	PH1	0341 4813	4,8	13	9,5	3	PH2	0341 4850	4,8	50	9,5	3	PH2
0341 4213	4,2	13	8,1	2,5	PH2	0341 4816	4,8	16	9,5	3	PH2	0341 4860	4,8	60	9,5	3	PH2
0341 4216	4,2	16	8,1	2,5	PH2												



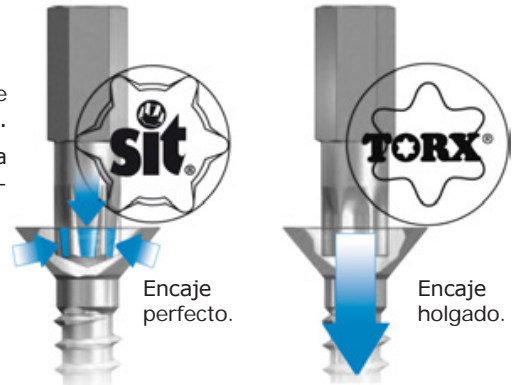
TORNILLOS - STC - ACERO CINCADO CON ASIENTO SIT®



STC, ATORNILLA FÁCIL Y SIN ESFUERZO

Trabaje sin esfuerzo. No es necesario apretar axialmente sobre el atornillador, incluso con pares de apriete elevados.

Mejor transmisión del par de apriete SIT® asegura una mayor superficie de apriete que cualquier otra mortaja. No se corona, y el desgaste de puntas es menor.



La punta SIT® se encaja perfectamente en el tornillo

Ideal para atornillar en la obra o el taller. El tornillo queda perfectamente encajado en la punta de atornillar y permite una instalación fácil y ergonómica en cualquier posición.

La impronta SIT® se recomienda para instaladores y carpinteros que necesitan ensamblar en cualquier posición. Al tener esta mortaja un mayor nivel de ajuste, punta y tornillo se aguantan como una sola pieza.

También recomendamos SIT® para tornillos punta broca donde se necesita ejercer una mayor presión. El encaje perfecto evita el desacoplado y el efecto vaivén del tornillo.

STC, 6 RAZONES DE UN ASIENTO PERFECTO.

1. Impronta con seis lóbulos. Óptima transmisión de la fuerza de apriete.
2. Una mayor superficie de contacto evita que se deforme la impronta.
3. La perfecta geometría de los lóbulos de la impronta y de la punta de atornillar desgasta menos las puntas y evita su rotura.
4. Las paredes verticales del lóbulo anulan la fuerza de expulsión, se atornilla con menor esfuerzo y con menor consumo de batería.
5. Las paredes cónicas internas SIT® permiten un perfecto encaje entre punta y tornillo.
6. Los tornillos con impronta SIT® son compatibles con puntas de atornillar SIT® y TORX® del mismo número. El encaje perfecto se consigue únicamente con puntas de atornillar SIT® fabricadas bajo licencia.



Según licencia AW®



LA FAMILIA - STC - CON ASIENTO SIT



Tornillos -STC- Cabeza cilíndrica.
Familia: 0344 ...
Punta autopercutor.



Tornillos -STC- Cabeza avellanada.
Familia: 0345 ...
Punta autopercutor.

Color	Punta
	SIT 10
	SIT 20
	SIT 25
	SIT 30



Puntas SIT® BiTorsion: Versión extrarresistente capaz de amortiguar picos de transmisión de carga, especialmente adecuada para el atornillado en material duro, por ejemplo en chapas o metales.
Consulte en HERRAMIENTAS.

Tapón embellecedor tornillos - STC -

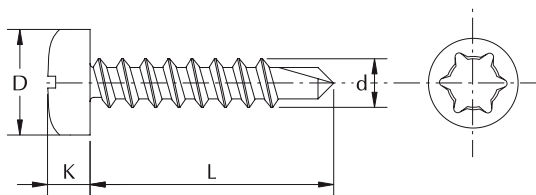


Ø	Ø 4,2 mm	Ø 4,8 mm	Ø 5,5 mm
BLANCO	0349 4201	0349 4801	0349 5501
GRIS		0349 4802	
NEGRO	0349 4203	0349 4803	0349 5503

*Sólo disponible para tornillos con cabeza cilíndrica, familia 0344 ...



TORNILLO - STC - CILÍNDRICO ACERO CINCADO CON ASIENTO SIT®



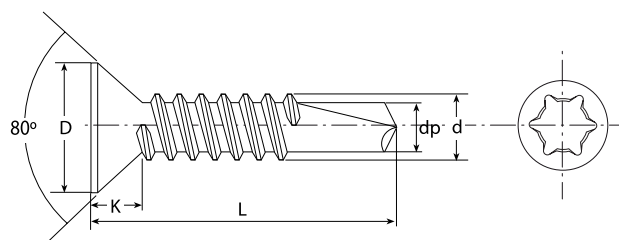
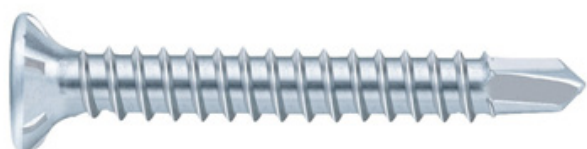
Asiento SIT® Familia: 0344 ...
Cabeza cilíndrica. Punta autopercorante.

Ø Rosca d mm.	3,5	4,2	4,8	5,5
Rosca ISO	Nº6	Nº8	Nº10	Nº12
D mm.	7	8	9,5	11
K mm.	2,8	3,1	3,7	4
Punta Atornillado	SIT10	SIT20	SIT25	SIT25

Referencia	Ø Diámetro mm.	L Longitud mm.	D mm.	K mm.	Punta SIT
0344 3509	3,5	9,5	7	2,8	SIT10
0344 3513	3,5	13	7	2,8	SIT10
0344 3516	3,5	16	7	2,8	SIT10
0344 3519	3,5	19	7	2,8	SIT10
0344 3525	3,5	25	7	2,8	SIT10
0344 4213	4,2	13	8	3,1	SIT20
0344 4216	3,5	16	8	3,1	SIT20
0344 4219	4,2	19	8	3,1	SIT20
0344 4225	4,2	25	8	3,1	SIT20
0344 4232	4,2	32	8	3,1	SIT20
0344 4238	4,2	38	8	3,1	SIT20
0344 4250	4,2	50	8	3,1	SIT20

Referencia	Ø Diámetro mm.	L Longitud mm.	D mm.	K mm.	Punta SIT
0344 4813	4,8	13	9,5	3,7	SIT25
0344 4816	4,8	16	9,5	3,7	SIT25
0344 4819	4,8	19	9,5	3,7	SIT25
0344 4825	4,8	25	9,5	3,7	SIT25
0344 4832	4,8	32	9,5	3,7	SIT25
0344 4838	4,8	38	9,5	3,7	SIT25
0344 4845	4,8	45	9,5	3,7	SIT25
0344 4850	4,8	50	9,5	3,7	SIT25
0344 4863	4,8	63	9,5	3,7	SIT25
0344 4875	4,8	75	9,5	3,7	SIT25
0344 4890	4,8	90	9,5	3,7	SIT25
0344 4810	4,8	100	9,5	3,7	SIT25
0344 4811	4,8	110	9,5	3,7	SIT25
0344 4812	4,8	120	9,5	3,7	SIT25
0344 5519	5,5	19	11	4	SIT25
0344 5525	5,5	25	11	4	SIT25
0344 5532	5,5	32	11	4	SIT25
0344 5538	5,5	38	11	4	SIT25
0344 5550	5,5	50	11	4	SIT25
0344 5563	5,5	63	11	4	SIT25
0344 5575	5,5	75	11	4	SIT25

TORNILLO - STC - AVELLANADO ACERO CINCADO CON ASIENTO SIT®



Asiento SIT® Familia: 0345 ...
Cabeza avellanada. Punta autopercorante.

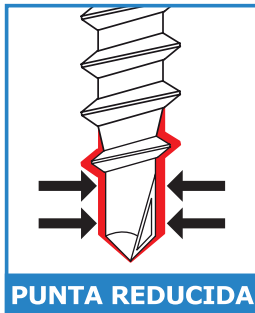
Ø Rosca d mm.	3,5	3,9	4,2	4,8
Rosca ISO	Nº6	Nº7	Nº8	Nº10
D mm.	7	7,5	8	9
K mm.	3,1	3,2	3,6	3,9
Punta Atornillado	SIT10	SIT20	SIT20	SIT20

Referencia	Ø Diámetro mm.	L Longitud mm.	D mm.	K mm.	Punta SIT
0345 3513	3,5	13	7	3,1	SIT10
0345 3516	3,5	16	7	3,1	SIT10
0345 3519	3,5	19	7	3,1	SIT10
0345 3913	3,9	13	7,5	3,2	SIT20
0345 3916	3,5	16	7,5	3,2	SIT20
0345 3919	4,2	19	7,5	3,2	SIT20

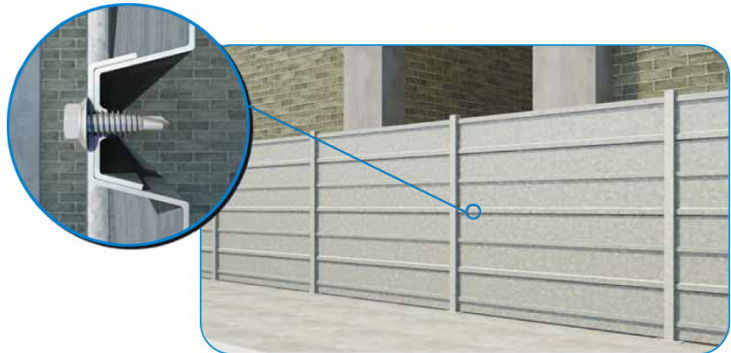
Referencia	Ø Diámetro mm.	L Longitud mm.	D mm.	K mm.	Punta SIT
0345 4213	4,2	13	8	3,6	SIT20
0345 4216	4,2	16	8	3,6	SIT20
0345 4219	4,2	19	8	3,6	SIT20
0345 4225	4,2	25	8	3,6	SIT20
0345 4232	4,2	32	8	3,6	SIT20
0345 4819	4,8	19	9	3,9	SIT20
0345 4825	4,8	25	9	3,9	SIT20
0345 4832	4,8	32	9	3,9	SIT20
0345 4838	4,8	38	9	3,9	SIT20
0345 4850	4,8	50	9	3,9	SIT20



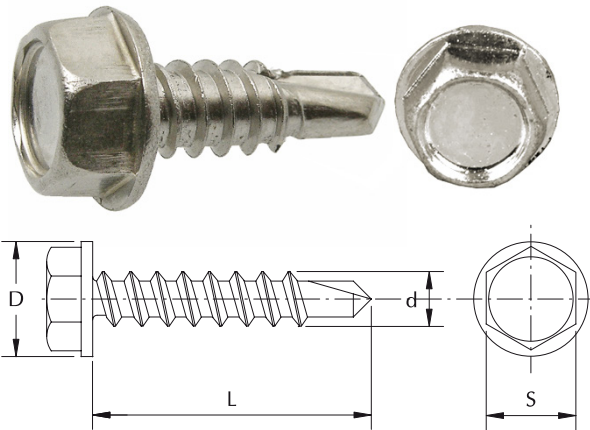
TORNILLO AUTOPERFORANTE HEXAGONAL CON CABEZA REDUCIDA DIN 7504-K



Tornillo DIN 7504 K.
Cabeza hexagonal c/s arandela.
Familias: **0342** y **0343**...
Punta de cabeza reducida
Diámetros \varnothing de 4,8 a 6,3 mm.



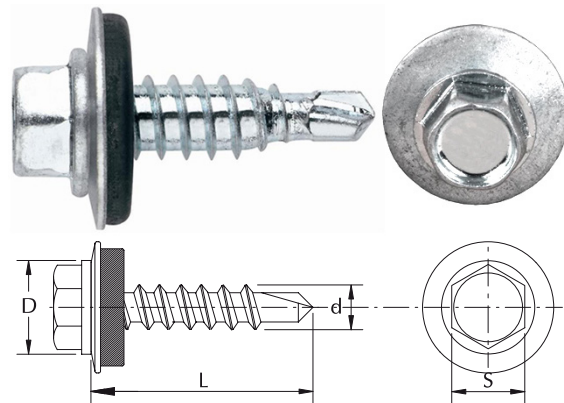
TORNILLO AUTOPERFORANTE HEXAGONAL PUNTA DE BROCA REDUCIDA.



Referencia	\varnothing Diámetro mm.	L Longitud mm.	S (Cabeza) mm.	Fuerza Máx. de instalación
0342 4816	4,8	16	8	250 N
0342 4819	4,8	19	8	250 N
0342 6320	6,3	20	8	350 N
0342 6325	6,3	25	8	350 N
0342 6332	6,3	32	8	350 N
0342 6338	6,3	38	8	350 N
0342 6350	6,3	50	8	350 N

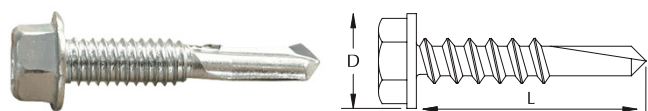
TORNILLO AUTOPERFORANTE HEX. PUNTA DE BROCA REDUCIDA Y ARANDELA ESTANQUEIDAD.

Arandela de Acero y termopolímero elastómero EPDM.



Referencia	\varnothing Diámetro mm.	L Longitud mm.	S (Cabeza) mm.	Fuerza Máx. de instalación
0343 4816	4,8	16	8	250 N
0343 4819	4,8	19	8	250 N
0343 6320	6,3	20	8	350 N
0343 6325	6,3	25	8	350 N
0343 6332	6,3	32	8	350 N
0343 6338	6,3	38	8	350 N
0343 6350	6,3	50	8	350 N

TORNILLO VIGA AUTOPERFORANTE HEXAGONAL



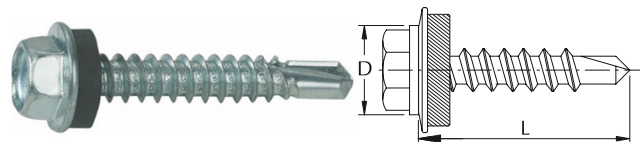
Referencia	\varnothing Diámetro mm.	L Longitud mm.	S (Cabeza) mm.	Fuerza Máx. de instalación
0342 5532	5,5	32	8	350 N
0342 5538	5,5	38	8	350 N

Ideal para la unión de dos chapas o para la fijación de correas de poco espesor.

La punta reducida abre un agujero de diámetro inferior a la rosca haciendo que el tornillo forje su propia rosca consiguiendo valores de resistencia a la tracción superiores a cualquier otro tornillo autotaladrante.

Acelera el proceso de taladro y permite una unión rápida y fiable.

TORNILLO VIGA AUTOPERFORANTE HEXAGONAL



Arandela de Acero y termopolímero elastómero EPDM.

Referencia	\varnothing Diámetro mm.	L Longitud mm.	S (Cabeza) mm.	Fuerza Máx. de instalación
0343 5532	5,5	32	8	350 N
0343 5538	5,5	38	8	350 N

\varnothing Diámetro de tornillo	Velocidad de taladro Acero	Velocidad de taladro INOX.	Tiempo Máx. de taladro	Par Máximo de instalación
4,8 mm.	1.800-2.500	1.000-1.500	7 seg.	6,9 Nm
6,3 mm.	1.000-1.800	600-1.000	13 seg.	16,9 Nm
5,5 mm.	1.000-1.800	600-1.000	11 seg.	10,4 Nm



TORNILLO AUTOPERFORANTE ROSCA MÉTRICA ACERO CINCADO

Cabeza Gota Sebo 120°

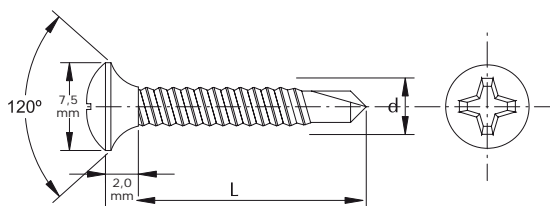
Ranura Philips (PH2)

Familia: 0346 ...

Punta de autotaladrante de broca.

Rosca métrica

Acero cincado / Cincado negro.



Características:

Diseñado especialmente para la fijación de herrajes metálicos sobre puertas y ventanas de carpintería metálica cuando el grueso del herraje y la chapa es de poco espesor.

Cabeza avellanada gota sebo de 120° que permite que la rosca llegue más arriba, evitando que el tornillo se pase de rosca.

La tecnología de punta de broca combinada con una rosca métrica a lo largo del cuerpo del tornillo facilitan la fijación.

Aplicaciones:

Para la fijación de cerraduras y contrcierres a puertas metálicas o de aluminio: bisagras, muelles cierrapuertas, manillas; cierres antipánico o accesorios sobre muelles de aluminio (cocinas, baños, etc.)

Cincado: Para manillas, contrcierres, bisagras, etc.

Cincado negro: Para manillas, bisagras...

Referencia Acero ZN	Ø Diámetro mm.	L Longitud mm.	Ø Cabeza mm.	Cabeza mm.	Punta H
0346 0410	4,0	10	7,5	2,0	PH2
0346 0413	4,0	13	7,5	2,0	PH2
0346 0416	4,0	16	7,5	2,0	PH2
0346 0419	4,0	19	7,5	2,0	PH2
0346 0425	4,0	25	7,5	2,0	PH2

Referencia Negro ZN	Ø Diámetro mm.	L Longitud mm.	Ø Cabeza mm.	Cabeza mm.	Punta H
0346 1410	4,0	10	7,5	2,0	PH2
0346 1416	4,0	16	7,5	2,0	PH2
0346 1419	4,0	19	7,5	2,0	PH2
0346 1425	4,0	25	7,5	2,0	PH2

TORNILLO AUTOPERFORANTE EXTRAPLANO

Tornillo con cierre embutido.

Cabeza extraplana.

Familia: 0347 ...

Punta de autotaladrante reducida.

Rosca métrica

Acero cincado/ Blanco/ Negro/ Inox.

Ventajas:

Cabeza extraplana y cantos biselados.

Facilita el paso de la corredera.

Reducida punta autoperforante, especial para taladrar chapas de aluminio (hasta 2,5 mm) y chapas finas de acero (de 0,7 hasta 1,5 mm).

Aplicaciones:

Para todas aquellas aplicaciones donde la altura de la cabeza deba ser mínima.



Cincado



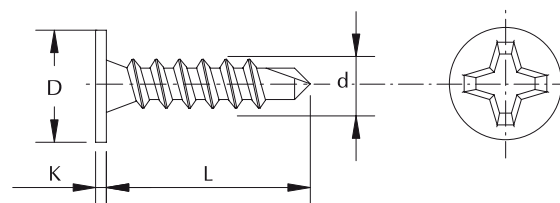
Zn. Negro



Lacado Blanco



Inoxidable



Referencia Acero ZN	Ø Diámetro mm.	L Longitud mm.	Material Color	Punta H
0347 0414	4,2	14	Acero Zincado	PH2
0347 0423	4,2	23	Acero Zincado	PH2
0347 1414	4,2	14	Cincado Negro	PH2
0347 1423	4,2	23	Cincado Negro	PH2

Referencia Acero ZN	Ø Diámetro mm.	L Longitud mm.	Material Color	Punta H
0347 2441	4,2	14	Lacado Blanco	PH2
0347 2423	4,2	23	Lacado Blanco	PH2
0347 3414	4,2	14	Inoxidable	PH2



La Directiva RoHS 2002/95/EU (Restriction of Certain Hazardous Substances) limita la utilización de sustancias tóxicas o peligrosas en productos eléctricos y electrónicos, incluyendo la tornillería, cableado...

Como parte de nuestro compromiso con el medio ambiente, SUITEC diseña sus productos con materiales no tóxicos que cumplen la Directiva RoHS de la Unión Europea sobre la restricción del uso de ciertas sustancias peligrosas.



SUITEC BOX

Caja SUITEC-BOX con recubrimiento de exposi muy resistente y asa extra-ancha ergonómica.

Dimensiones: 340 x 240 x 50 mm.

Se puede llevar fácilmente gracias a sus cierres de nuevo diseño para una apertura y cierre seguros de los conjuntos.



Plástico con 8 huecos.



Ref. **0418 0008**

Plástico con 18 huecos.



Ref. **0418 0018**

Plástico con 20 huecos.



Ref. **0418 0020**

Plástico con 6 huecos.



Ref. **0418 0006**

Plástico con 12 huecos.



Ref. **0418 0012**



Ref. **0418 0001**

Torre DIMA 477

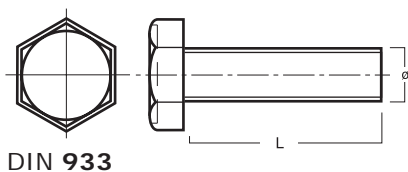
Torre apilable de soporte para 4 maletines SUITEC. Sistema de fijaciones independientes con seguro de apertura y sistema de seguridad con doble llave.
**Maletines SUITEC BOX no incluidos.*

Ref. **0418 9004**



CONJUNTO SUITEC-BOX DE TORNILLOS DIN-933 CALIDAD 8.8 ZINCADOS

Ref. 0418 0304



Cabeza hexagonal de acero zincado 8.8.
Con rosca hasta la cabeza.
Métrica Ø M4 a M8.

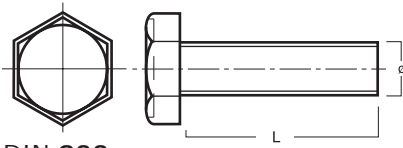


M 4 x 10 mm	M 4 x 16 mm	M 4 x 20 mm	M 4 x 40 mm	M 5 x 16 mm	M 5 x 20 mm
Ref. 0304 0001	Ref. 0304 0003	Ref. 0304 0004	Ref. 0304 0008	Ref. 0304 0011	Ref. 0304 0012
100 Unidades	100 Unidades	100 Unidades	50 Unidades	50 Unidades	50 Unidades
M 5 x 30 mm	M 5 x 40 mm	M 5 x 50 mm	M 6 x 16 mm	M 6 x 20 mm	M 6 x 40 mm
Ref. 0304 0014	Ref. 0304 0016	Ref. 0304 0018	Ref. 0304 0021	Ref. 0304 0022	Ref. 0304 0026
25 Unidades	25 Unidades	20 Unidades	25 Unidades	25 Unidades	20 Unidades
M 6 x 50 mm	M 8 x 16 mm	M 8 x 20 mm	M 8 x 25 mm	M 8 x 40 mm	M 8 x 50 mm
Ref. 0304 0028	Ref. 0304 0035	Ref. 0304 0036	Ref. 0304 0037	Ref. 0304 0040	Ref. 0304 0042
20 Unidades	20 Unidades	20 Unidades	20 Unidades	20 Unidades	10 Unidades



CONJUNTO SUITEC-BOX DE TORNILLOS DIN-933 INOXIDABLE A-2

Ref. 0418 3061



DIN 933

Cabeza hexagonal de acero inox A-2.
Con rosca hasta la cabeza.
Métrica Ø M4 a M6.



M 4 x 16 mm
Ref. 0306 0009
100 Unidades
M 5 x 20 mm
Ref. 0306 0018
100 Unidades
M 6 x 16 mm
Ref. 0306 0027
100 Unidades
M 6 x 30 mm
Ref. 0306 0030
50 Unidades

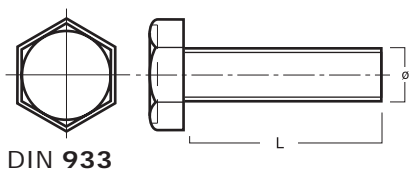
M 4 x 20 mm
Ref. 0306 0010
100 Unidades
M 5 x 25 mm
Ref. 0306 0019
100 Unidades
M 6 x 20 mm
Ref. 0306 0028
100 Unidades
M 6 x 40 mm
Ref. 0306 0032
50 Unidades

M 5 x 16 mm
Ref. 0306 0017
100 Unidades
M 5 x 30 mm
Ref. 0306 0020
100 Unidades
M 6 x 25 mm
Ref. 0306 0029
50 Unidades
M 6 x 50 mm
Ref. 0306 0034
50 Unidades



CONJUNTO SUITEC-BOX DE TORNILLOS DIN-933 INOXIDABLE A-2

Ref. 0418 3062



Cabeza hexagonal de acero inox A-2.
 Con rosca hasta la cabeza.
 Métrica \varnothing M8 a M10.



M 8 x 16 mm	M 8 x 20 mm	M 8 x 25 mm
Ref. 0306 0039	Ref. 0306 0040	Ref. 0306 0041
50 Unidades	50 Unidades	25 Unidades
M 8 x 30 mm	M 8 x 40 mm	M 8 x 50 mm
Ref. 0306 0042	Ref. 0306 0044	Ref. 0306 0046
25 Unidades	25 Unidades	25 Unidades
M 10 x 20 mm	M 10 x 25 mm	M 10 x 30 mm
Ref. 0306 0055	Ref. 0306 0056	Ref. 0306 0057
25 Unidades	25 Unidades	15 Unidades
M 10 x 40 mm	M 10 x 50 mm	M 10 x 60 mm
Ref. 0306 0059	Ref. 0306 0061	Ref. 0306 0063
15 Unidades	15 Unidades	15 Unidades



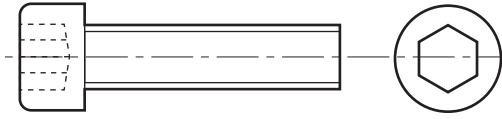
CONJUNTO SUITEC-BOX DE TORNILLOS DIN-912 CALIDAD 8.8 ZINCADOS

Ref. **0418 0305**

Cabeza cilíndrica con hexágono interior de acero zincado 8.8

Con rosca hasta la cabeza.

Métrica Ø M4 a M8.



DIN 912

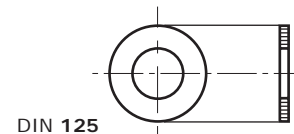
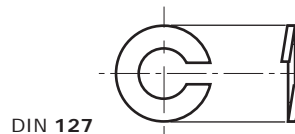
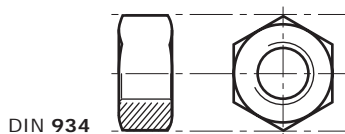


M 4 x 10 mm	M 4 x 16 mm	M 4 x 20 mm	M 5 x 10 mm	M 5 x 16 mm	M 5 x 20 mm
Ref. 0305 0003	Ref. 0305 0005	Ref. 0305 0006	Ref. 0305 0018	Ref. 0305 0020	Ref. 0305 0021
100 Unidades	100 Unidades	100 Unidades	100 Unidades	100 Unidades	100 Unidades
M 5 x 25 mm	M 5 x 30 mm	M 6 x 10 mm	M 6 x 16 mm	M 6 x 20 mm	M 6 x 25 mm
Ref. 0305 0022	Ref. 0305 0023	Ref. 0305 0035	Ref. 0305 0037	Ref. 0305 0038	Ref. 0305 0039
50 Unidades	50 Unidades	50 Unidades	50 Unidades	50 Unidades	50 Unidades
M 6 x 30 mm	M 6 x 40 mm	M 8 x 16 mm	M 8 x 20 mm	M 8 x 25 mm	M 8 x 30 mm
Ref. 0305 0040	Ref. 0305 0042	Ref. 0305 0054	Ref. 0305 0055	Ref. 0305 0056	Ref. 0305 0057
50 Unidades	30 Unidades	30 Unidades	30 Unidades	20 Unidades	20 Unidades



CONJUNTO SUITEC-BOX DE TUERCAS, ARANDELAS GROWER Y PLANAS

Ref. 0418 3101

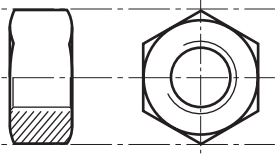


DIN 934 M 3	DIN 934 M 4	DIN 934 M 5	DIN 934 M 6	DIN 934 M 8	DIN 934 M 10
Ref. 0310 0031	Ref. 0310 0032	Ref. 0310 0033	Ref. 0310 0034	Ref. 0310 0035	Ref. 0310 0036
500 Unidades	500 Unidades	250 Unidades	125 Unidades	50 Unidades	25 Unidades
DIN 127 M 3	DIN 127 M 4	DIN 127 M 5	DIN 127 M 6	DIN 127 M 8	DIN 127 M 10
Ref. 0310 1003	Ref. 0310 1004	Ref. 0310 1005	Ref. 0310 1006	Ref. 0310 1008	Ref. 0310 1010
500 Unidades	500 Unidades	500 Unidades	250 Unidades	125 Unidades	100 Unidades
DIN 125 M 3	DIN 125 M 4	DIN 125 M 5	DIN 125 M 6	DIN 125 M 8	DIN 125 M 10
Ref. 0310 0001	Ref. 0310 0002	Ref. 0310 0003	Ref. 0310 0004	Ref. 0310 0005	Ref. 0310 0006
500 Unidades	500 Unidades	500 Unidades	250 Unidades	125 Unidades	100 Unidades



CONJUNTO SUITEC-BOX TUERCAS HEXAGONALES DIN-934

Ref. **0418 3102**



DIN 934

Tuerca hexagonal de acero zincado.
Métrica \varnothing M3 a M18.



Métrica M 3

Ref. **0310 0031**

200 Unidades

Métrica M 4

Ref. **0310 0032**

100 Unidades

Métrica M 5

Ref. **0310 0033**

100 Unidades

Métrica M 6

Ref. **0310 0034**

100 Unidades

Métrica M 6

Ref. **0310 0034**

100 Unidades

Métrica M 8

Ref. **0310 0035**

100 Unidades

Métrica M 8

Ref. **0310 0035**

100 Unidades

Métrica M 10

Ref. **0310 0036**

50 Unidades

Métrica M 12

Ref. **0310 0037**

40 Unidades

Métrica M 14

Ref. **0310 0038**

25 Unidades

Métrica M 16

Ref. **0310 0039**

20 Unidades

Métrica M 18

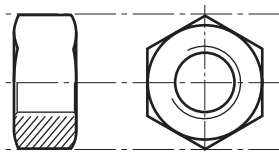
Ref. **0310 0040**

15 Unidades



CONJUNTO SUITEC-BOX TUERCAS HEXAGONALES DIN-934 INOX A-2

Ref. 0418 3111



DIN 934

 Tuerca hexagonal de acero Inox A-2.
 Métrica \varnothing M3 a M10.


Métrica M 3
Ref. 311 0027
150 Unidades
Métrica M 4
Ref. 311 0028
100 Unidades
Métrica M 6
Ref. 311 0030
100 Unidades
Métrica M 8
Ref. 311 0031
50 Unidades

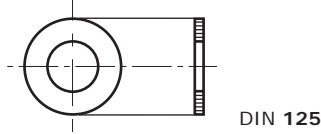
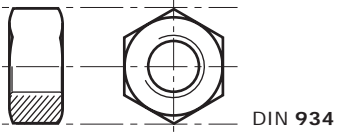
Métrica M 3
Ref. 311 0027
150 Unidades
Métrica M 5
Ref. 311 0029
100 Unidades
Métrica M 6
Ref. 311 0030
50 Unidades
Métrica M 10
Ref. 311 0032
50 Unidades

Métrica M 4
Ref. 311 0028
150 Unidades
Métrica M 5
Ref. 311 0029
100 Unidades
Métrica M 8
Ref. 311 0031
50 Unidades
Métrica M 10
Ref. 311 0032
50 Unidades



CONJUNTO SUITEC-BOX TUERCAS HEXAGONALES Y ARANDELAS A-2

Ref. **0418 3112**



Tuerca hexagonal de acero Inox A-2.
Arandela DIN 125 de acero Inox A-2.
Métrica \varnothing M3 a M10.



DIN 934 M 3

Ref. **311 0027**

100 Unidades

DIN 934 M 4

Ref. **311 0028**

100 Unidades

DIN 934 M 5

Ref. **311 0029**

100 Unidades

DIN 934 M 6

Ref. **311 0030**

100 Unidades

DIN 934 M 8

Ref. **311 0031**

100 Unidades

DIN 934 M 10

Ref. **311 0032**

50 Unidades

DIN 125 M 3

Ref. **311 0001**

250 Unidades

DIN 125 M 4

Ref. **311 0002**

200 Unidades

DIN 125 M 5

Ref. **311 0003**

100 Unidades

DIN 125 M 6

Ref. **311 0004**

100 Unidades

DIN 125 M 8

Ref. **311 0005**

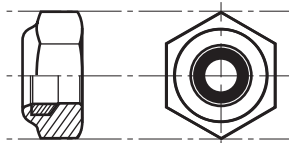
100 Unidades

DIN 125 M 10

Ref. **311 0006**

50 Unidades

CONJUNTO SUITEC-BOX TUERCAS AUTOBLOCANTES DIN-985 ZN.

 Ref. **0418 3103**


DIN 985

 Tuerca hexagonal de acero zincado.
 Métrica \varnothing M4 a M16.

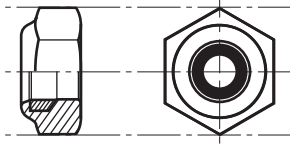

Métrica M 4 Ref. 0310 0051 100 Unidades	Métrica M 5 Ref. 0310 0052 100 Unidades	Métrica M 6 Ref. 0310 0053 100 Unidades	Métrica M 8 Ref. 0310 0054 100 Unidades
Métrica M 10 Ref. 0310 0055 50 Unidades	Métrica M 12 Ref. 0310 0056 50 Unidades	Métrica M 14 Ref. 0310 0057 20 Unidades	Métrica M 16 Ref. 0310 0058 10 Unidades



SUITEC[®]
SUITEC FENIX

CONJUNTO SUITEC-BOX TUERCAS AUTOBLOCANTES DIN-985 ACERO INOXIDABLE A-2

Ref. 0418 3113



DIN 985

Tuerca hexagonal de acero inox. A-2.
Métrica Ø M4 a M16.

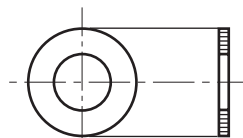


Métrica M 4	Métrica M 5	Métrica M 6	Métrica M 8
Ref. 0311 0041	Ref. 0311 0042	Ref. 0311 0043	Ref. 0311 0044
100 Unidades	100 Unidades	100 Unidades	100 Unidades
Métrica M 10	Métrica M 12	Métrica M 14	Métrica M 16
Ref. 0311 0045	Ref. 0311 0046	Ref. 0311 0047	Ref. 0311 0048
50 Unidades	50 Unidades	20 Unidades	10 Unidades



CONJUNTO SUITEC-BOX ARANDELAS DIN-125 ACERO GALVANIZADO

Ref. 0418 3104



DIN 125

Arandela DIN 125 de acero galvanizado.
Métrica \varnothing M3 a M22.



Métrica M 3
Ref. 0310 0001
1.000 Unidades
Métrica M 6
Ref. 0310 0004
200 Unidades
Métrica M 12
Ref. 0310 0007
100 Unidades
Métrica M 18
Ref. 0310 0010
50 Unidades

Métrica M 4
Ref. 0310 0002
1.000 Unidades
Métrica M 8
Ref. 0310 0005
200 Unidades
Métrica M 14
Ref. 0310 0008
50 Unidades
Métrica M 20
Ref. 0310 0011
20 Unidades

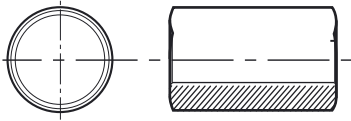
Métrica M 5
Ref. 0310 0003
500 Unidades
Métrica M 10
Ref. 0310 0006
100 Unidades
Métrica M 16
Ref. 0310 0009
50 Unidades
Métrica M 22
Ref. 0310 0012
15 Unidades



SUITEC[®]
SUITEC FENIX

CONJUNTO SUITEC-BOX CASQUILLOS RECUPERADORES ACERO ZINCADO

Ref. 0418 0316



CASQUILLOS RECUPERADORES

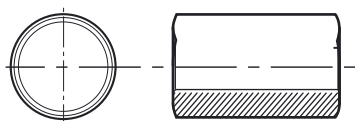


M 4/M 6 x 7,5	M 5/M 8 x 12	M 6/M 8 x 12	M 8/M 10 x 16
Ref. 0316 1040	Ref. 0316 1050	Ref. 0316 1060	Ref. 0316 1080
25 Unidades	25 Unidades	25 Unidades	25 Unidades
M 10/M 14 x 23	M 12/M 16 x 28	M 14/M 18 x 30	M 16/M 20 x 32
Ref. 0316 1100	Ref. 0316 1120	Ref. 0316 1140	Ref. 0316 1160
15 Unidades	10 Unidades	10 Unidades	10 Unidades



CONJUNTO SUITEC-BOX CASQUILLOS RECUPERADORES ACERO INOX. A2

Ref. 0418 0317



CASQUILLOS RECUPERADORES


M 4/M 6 x 7,5

Ref. 0316 2040

25 Unidades

M 5/M 8 x 12

Ref. 0316 2050

25 Unidades

M 6/M 8 x 12

Ref. 0316 2060

25 Unidades

M 8/M 10 x 16

Ref. 0316 2080

25 Unidades

M 10/M 14 x 23

Ref. 0316 2100

15 Unidades

M 12/M 16 x 28

Ref. 0316 2120

10 Unidades

M 14/M 18 x 30

Ref. 0316 2140

10 Unidades

M 16/M 20 x 32

Ref. 0316 2160

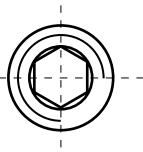
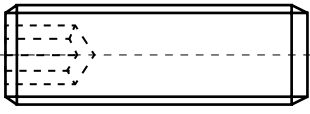
10 Unidades



SUITEC[®]
SUITEC FENIX

CONJUNTO SUITEC-BOX DE ESPÁRRAGOS ALLEN DIN 913-45H, ISO 4026

Ref. 0418 0320



DIN 913-45H

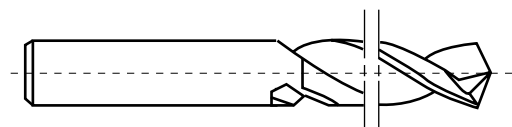


M 2 x 3	M 2 x 6	M 2 x 10	M 3 x 3	M 3 x 10	M 3 x 20
Ref. 0320 0203	Ref. 0320 0206	Ref. 320 0210	Ref. 320 0303	Ref. 320 0310	Ref. 320 0320
250 Unidades	250 Unidades	250 Unidades	250 Unidades	250 Unidades	250 Unidades
M 4 x 10	M 4 x 20	M 4 x 30	M 5 x 10	M 5 x 20	M 5 x 30
Ref. 320 0410	Ref. 320 0420	Ref. 320 0430	Ref. 320 0510	Ref. 320 0520	Ref. 320 0530
250 Unidades	125 Unidades	125 Unidades	125 Unidades	125 Unidades	125 Unidades
M 6 x 10	M 6 x 30	M 6 x 50	M 8 x 10	M 8 x 30	M 8 x 50
Ref. 320 0610	Ref. 320 0630	Ref. 320 0650	Ref. 320 0810	Ref. 320 0830	Ref. 320 0850
125 Unidades	125 Unidades	50 Unidades	125 Unidades	50 Unidades	50 Unidades



CONJUNTO SUITEC-BOX BROCAS HSS ALTO RENDIMIENTO

Ref. 0418 0101



DIN 338 HSS

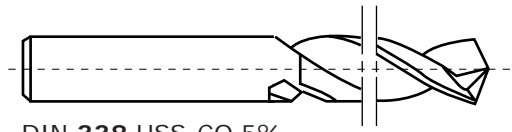


Ø 1	Ø 2	Ø 3	Ø 4	Ø 5	Ø 6	Ø 7	Ø 8	Ø 9	Ø 10
0101 0010	0101 0020	0101 0030	0101 0040	0101 0050	0101 0060	0101 0070	0101 0080	0101 0090	0101 0100
10 Uds.	10 Uds.	5 Uds.	5 Uds.	5 Uds.	5 Uds.	5 Uds.	5 Uds.	5 Uds.	5 Uds.
Ø 10,5	Ø 9,5	Ø 8,5	Ø 7,5	Ø 6,5	Ø 5,5	Ø 4,5	Ø 3,5	Ø 2,5	Ø 1,5
0101 0105	0101 0095	0101 0085	0101 0075	0101 0065	0101 0055	0101 0045	0101 0035	0101 0025	0101 0015
5 Uds.	5 Uds.	5 Uds.	5 Uds.	5 Uds.	5 Uds.	5 Uds.	5 Uds.	10 Uds.	10 Uds.



CONJUNTO SUITEC-BOX BROCAS HSS-CO COBALTO

Ref. 0418 0102

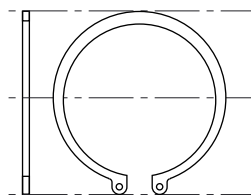


DIN 338 HSS-CO 5%



Ø 1	Ø 2	Ø 3	Ø 4	Ø 5	Ø 6	Ø 7	Ø 8	Ø 9	Ø 10
0102 0010	0102 0020	0102 0030	0102 0040	0102 0050	0102 0060	0102 0070	0102 0080	0102 0090	0102 0100
10 Uds.	10 Uds.	5 Uds.	5 Uds.	5 Uds.	5 Uds.	5 Uds.	5 Uds.	5 Uds.	5 Uds.
Ø 10,5	Ø 9,5	Ø 8,5	Ø 7,5	Ø 6,5	Ø 5,5	Ø 4,5	Ø 3,5	Ø 2,5	Ø 1,5
0102 0105	0102 0095	0102 0085	0102 0075	0102 0065	0102 0055	0102 0045	0102 0035	0102 0025	0102 0015
5 Uds.	5 Uds.	5 Uds.	5 Uds.	5 Uds.	5 Uds.	5 Uds.	5 Uds.	10 Uds.	10 Uds.





DIN 471

SEEGER[®] Anillos
Exteriores



DIN 471 - 10 Ø

Ref. 0318 3010

100 Unidades

DIN 471 - 12 Ø

Ref. 0318 3012

100 Unidades

DIN 471 - 14 Ø

Ref. 0318 3014

100 Unidades

DIN 471 - 16 Ø

Ref. 0318 3016

100 Unidades

DIN 471 - 17 Ø

Ref. 0318 3017

100 Unidades

DIN 471 - 18 Ø

Ref. 0318 3018

100 Unidades

DIN 471 - 19 Ø

Ref. 0318 3019

100 Unidades

DIN 471 - 20 Ø

Ref. 0318 3020

100 Unidades

DIN 471 - 22 Ø

Ref. 0318 3022

50 Unidades

DIN 471 - 24 Ø

Ref. 0318 3024

50 Unidades

DIN 471 - 26 Ø

Ref. 0318 3026

50 Unidades

DIN 471 - 30 Ø

Ref. 0318 3030

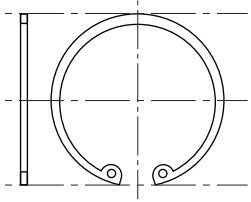
25 Unidades





CONJUNTO SUITEC-BOX DE ANILLOS SEEGER DIN 472 INOX. A-2

Ref. 0418 3184



DIN 472

SEEGER[®] Anillos
Interiores



DIN 472 - 10 Ø

Ref. 0318 4010

100 Unidades

DIN 472 - 12 Ø

Ref. 0318 4012

100 Unidades

DIN 472 - 14 Ø

Ref. 0318 4014

100 Unidades

DIN 472 - 16 Ø

Ref. 0318 4016

100 Unidades

DIN 472 - 17 Ø

Ref. 0318 4017

100 Unidades

DIN 472 - 18 Ø

Ref. 0318 4018

100 Unidades

DIN 472 - 19 Ø

Ref. 0318 4019

100 Unidades

DIN 472 - 20 Ø

Ref. 0318 4020

100 Unidades

DIN 472 - 22 Ø

Ref. 0318 4022

50 Unidades

DIN 472 - 24 Ø

Ref. 0318 4024

50 Unidades

DIN 472 - 26 Ø

Ref. 0318 4026

50 Unidades

DIN 472 - 30 Ø

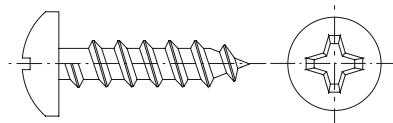
Ref. 0318 4030

25 Unidades



CONJUNTO SUITEC-BOX DE TORNILLOS DIN-7981 ZN. ROSCA CHAPA

Ref. **0418 0340**



DIN 7981

Cabeza alomada ranura Philips
Acero zincado.
Punta de forma C
Diámetros \varnothing de 3,5 a 4,8 mm.



3,5 x 6,5 mm	3,5 x 9,5 mm	3,5 x 13 mm	3,5 x 16 mm	3,5 x 19 mm	3,5 x 22 mm
Ref. 0340 3506	Ref. 0340 3509	Ref. 0340 3513	Ref. 0340 3516	Ref. 0340 3519	Ref. 0340 3522
100 Unidades	100 Unidades	100 Unidades	100 Unidades	100 Unidades	100 Unidades
4,2 x 9,5 mm	4,2 x 13 mm	4,2 x 16 mm	4,2 x 19 mm	4,2 x 22 mm	4,2 x 25 mm
Ref. 0340 4209	Ref. 0340 4213	Ref. 0340 4216	Ref. 0340 4219	Ref. 0340 4222	Ref. 0340 4225
100 Unidades	100 Unidades	100 Unidades	100 Unidades	100 Unidades	100 Unidades
4,8 x 13 mm	4,8 x 16 mm	4,8 x 19 mm	4,8 x 22 mm	4,8 x 25 mm	4,8 x 32 mm
Ref. 0340 4813	Ref. 0340 4816	Ref. 0340 4819	Ref. 0340 4822	Ref. 0340 4825	Ref. 0340 4832
100 Unidades	100 Unidades	100 Unidades	100 Unidades	100 Unidades	100 Unidades

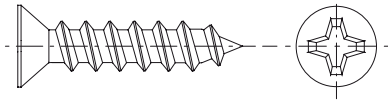


SUITEC[®]
SUITEC FENIX

CONJUNTO SUITEC-BOX DE TORNILLOS DIN-7982 ZN. ROSCA CHAPA

Ref. **0418 0341**

Cabeza avellanada ranura Philips
Acero zincado.
Punta de forma C
Diámetros \varnothing de 3,5 a 4,8 mm.



DIN 7982



3,5 x 9,5 mm	3,5 x 13 mm	3,5 x 16 mm	3,5 x 19 mm	3,5 x 22 mm	3,5 x 25 mm
Ref. 0341 3509	Ref. 0341 3513	Ref. 0341 3516	Ref. 0341 3519	Ref. 0341 3522	Ref. 0341 3525
100 Unidades	100 Unidades	100 Unidades	100 Unidades	100 Unidades	100 Unidades
4,2 x 13 mm	4,2 x 16 mm	4,2 x 19 mm	4,2 x 22 mm	4,2 x 25 mm	4,2 x 32 mm
Ref. 0341 4213	Ref. 0341 4216	Ref. 0341 4219	Ref. 0341 4222	Ref. 0341 4225	Ref. 0341 4232
100 Unidades	100 Unidades	100 Unidades	100 Unidades	100 Unidades	100 Unidades
4,8 x 13 mm	4,8 x 16 mm	4,8 x 19 mm	4,8 x 22 mm	4,8 x 25 mm	4,8 x 32 mm
Ref. 0341 4813	Ref. 0341 4816	Ref. 0341 4819	Ref. 0341 4822	Ref. 0341 4825	Ref. 0341 4832
100 Unidades	100 Unidades	100 Unidades	100 Unidades	100 Unidades	100 Unidades

SURT. ANILLOS SEEGER INT. 180 PZS.



Contenido	Uds.	Contenido	Uds.
Ø 3 mm	15	Ø 14 mm	10
Ø 4 mm	10	Ø 16 mm	10
Ø 5 mm	10	Ø 19 mm	10
Ø 6 mm	15	Ø 20 mm	10
Ø 8 mm	10	Ø 22 mm	8
Ø 10 mm	10	Ø 25 mm	8
Ø 11 mm	10	Ø 26 mm	8
Ø 12 mm	10	Ø 28 mm	6
Ø 13 mm	10	Ø 32 mm	5

Ref. 0418 4009

DIN 472

SURT. ANILLOS SEEGER EXT. 300 PZS.



Contenido	Uds.	Contenido	Uds.
Ø 3 mm	20	Ø 14 mm	15
Ø 4 mm	10	Ø 16 mm	20
Ø 5 mm	15	Ø 19 mm	25
Ø 6 mm	25	Ø 20 mm	15
Ø 8 mm	15	Ø 22 mm	20
Ø 10 mm	20	Ø 25 mm	15
Ø 11 mm	15	Ø 26 mm	15
Ø 12 mm	15	Ø 28 mm	10
Ø 13 mm	25	Ø 32 mm	5

Ref. 0418 4010

DIN 471

SURT. ANILLOS SEEGER INT.EXT. 225 PZS.



Contenido	Uds.	Contenido	Uds.
Ø 6 mm EXT	15	Ø 22 mm EXT	10
Ø 8 mm EXT	15	Ø 25 mm EXT	10
Ø 9 mm EXT	15	Ø 32 mm EXT	5
Ø 10 mm EXT	15	Ø 11 mm INT	15
Ø 13 mm EXT	15	Ø 13 mm INT	10
Ø 14 mm EXT	15	Ø 14 mm INT	10
Ø 16 mm EXT	15	Ø 16 mm INT	15
Ø 19 mm EXT	15	Ø 19 mm INT	10
Ø 20 mm EXT	10	Ø 20 mm INT	10

Ref. 0418 4011

DIN 472 / DIN 471

SURT. CIRCLIPS MILMIMETROS 300 PZS.



Contenido	Uds.
Ø 1,5 mm / DIN 6399	30
Ø 3,0 mm / DIN 6399	30
Ø 5,0 mm / DIN 6399	40
Ø 6,0 mm / DIN 6399	50
Ø 10,0 mm / DIN 6399	50
Ø 12,0 mm / DIN 6399	40
Ø 15,0 mm / DIN 6399	20
Ø 19,0 mm / DIN 6399	20
Ø 22,0 mm / DIN 6399	20

Ref. 0418 4012

DIN 6399



SURT. CIRCLIPS PULGADAS 300 PZS.



Contenido	Uds.
1/16" / DIN 6799	30
1/8" / DIN 6799	30
3/16" / DIN 6799	40
1/4" / DIN 6799	50
3/8" / DIN 6799	50
1/2" / DIN 6799	40
5/8" / DIN 6799	20
3/4" / DIN 6799	20
7/8" / DIN 6799	20

Ref. **0418 4013**

DIN 6799

SURT. ABRAZADERAS SIN-FIN 16-40MM 26PZS

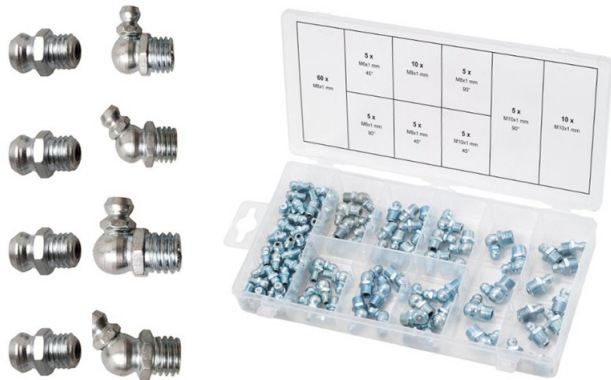


Abrazaderas Sin-Fin.
Para tuberías de Ø 16 a 40 mm.

Contenido	Unidades
Ø 16 mm	8 Uds.
Ø 22 mm	6 Uds.
Ø 25 mm	4 Uds.
Ø 28 mm	2 Uds.
Ø 35 mm	2 Uds.
Ø 40 mm	4 Uds.

Ref. **0418 4014**

SURT. ENGRASADORES MÉTRICOS 110 PZS

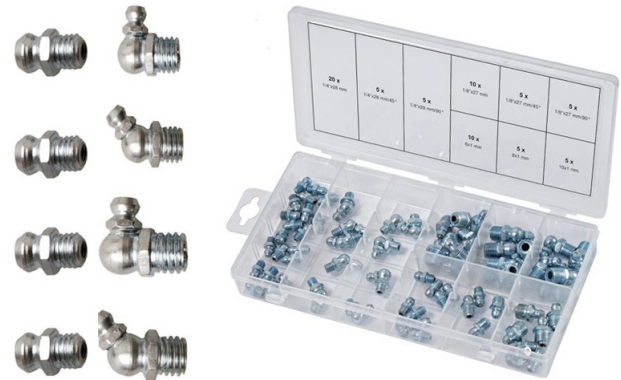


Contenido	Uds.
M6 x1 mm	60
M8 x1 mm	10
M10x1 mm	10
M6 x1 mm / 45°	5
M8 x1 mm / 45°	5
M10x1 mm / 45°	5
M6 x1 mm / 90°	5
M8 x1 mm / 90°	5
M10x1 mm / 90°	5

Ref. **0418 4015**

DIN 71412

SURT. ENGRASADORES PULGADAS 70 PZS



Contenido	Uds.
1/8"x27,0 mm	20
1/4"x28,0 mm	10
6x 1,0 mm	10
8x 1,0 mm	5
10x 1,0 mm	5
1/8"x27,0 mm / 45°	5
1/4"x28,0 mm / 45°	5
1/8"x27,0 mm / 90°	5
1/4"x28,0 mm / 90°	5

Ref. **0418 4016**

DIN 71412



SURT. DE PASADORES DIN-94 555 PZS.



Pasadores de diseño recto.
En estuche plástico.

Contenido	Unidades
1,6x25 mm	150 Uds.
2,4x25 mm	150 Uds.
2,4x38 mm	100 Uds.
3,2x32 mm	75 Uds.
3,2x50 mm	50 Uds.
4,0x64 mm	30 Uds.

Ref. 0418 4017

DIN 94

SURT. DE PASADORES DIN-94 1.000 PZS.



Pasadores de diseño recto.
En estuche plástico.

Contenido	Unidades
1,5x25 mm	380 Uds.
2,5x25 mm	240 Uds.
2,5x38 mm	140 Uds.
3,0x30 mm	115 Uds.
3,0x50 mm	75 Uds.
4,0x60 mm	50 Uds.

Ref. 0418 4018

DIN 94

SURT. DE PASADORES ELÁSTICOS 315 PZS.



Pasadores elásticos DIN 1481 en estuche de plástico.
Idóneos para el sector de la automoción.

Contenido	Uds.	Contenido	Uds.	Contenido	Uds.
1,5x 5,0 mm	10	3,0x25,0 mm	15	5,5x45,0 mm	10
1,5x 8,0 mm	10	3,0x30,0 mm	15	6,0x16,0 mm	10
1,5x20,0 mm	10	4,0x16,0 mm	10	6,0x30,0 mm	10
2,0x 6,0 mm	10	4,0x25,0 mm	10	6,0x45,0 mm	10
2,0x12,0 mm	10	4,0x40,0 mm	10	8,0x20,0 mm	10
2,0x25,0 mm	10	5,0x16,0 mm	15	8,0x40,0 mm	10
2,5x16,0 mm	10	5,0x25,0 mm	15	8,0x50,0 mm	10
2,5x25,0 mm	10	5,0x30,0 mm	15	10,0x20,0 mm	5
2,5x30,0 mm	10	5,5x16,0 mm	10	10,0x40,0 mm	5
3,0x16,0 mm	15	5,5x30,0 mm	10	10,0x50,0 mm	5

Ref. 0418 4019

DIN 1481

SURT. DE PASADORES DE SEGURIDAD 60 PZS.



Pasadores de seguridad de Ø 2.5 - 3 - 4mm.
En estuche plástico.

Medidas	Uds.	Medidas	Uds.	Medidas	Uds.
2,5 mm 5,0x25 mm	4	2,5 mm 6,0x65 mm	3	3,0 mm 8,0x65 mm	1
2,5 mm 6,0x25 mm	4	3,0 mm 8,0x25 mm	3	3,0 mm 8,0x70 mm	2
2,5 mm 6,0x30 mm	3	3,0 mm 8,0x30 mm	3	4,0 mm 10x25 mm	4
2,5 mm 6,0x40 mm	4	3,0 mm 8,0x40 mm	4	4,0 mm 10x40 mm	3
2,5 mm 6,0x45 mm	3	3,0 mm 8,0x45 mm	3	4,0 mm 10x50 mm	2
2,5 mm 6,0x50 mm	3	3,0 mm 8,0x50 mm	2	4,0 mm 12x40 mm	2
2,5 mm 6,0x60 mm	3	3,0 mm 8,0x60 mm	2	4,0 mm 12x50 mm	2

Ref. 0418 4020



SURT. DE PASADORES LYNCH 50 PZS.



Pasadores de seguridad para maquinaria agrícola e industrial.
En estuche plástico.

Contenido	Unidades
Ø 4,5x36 mm	16 Uds.
Ø 6,0x45 mm	18 Uds.
Ø 8,0x45 mm	6 Uds.
Ø 11,0x45 mm	10 Uds.

Ref. **0418 4021**

SURTIDO DE PASADORES EN -R- 150 PZS.



Pasadores para maquinaria y vehículos de construcción.
En estuche plástico.

Contenido	Unidades
2,0x33 mm	30 Uds.
2,0x40 mm	25 Uds.
2,4x31 mm	42 Uds.
2,8x42 mm	25 Uds.
3,5x45 mm	20 Uds.
4,0x75 mm	8 Uds.

Ref. **0418 4022**

DIN 11024

SURT. MUELLES COMPRESIÓN/EXTEN. 200 PZS.



Muelles de compresión / Extensión.
En estuche plástico.

Contenido	Uds.	Contenido	Uds.
4,0x79,5 mm	12	8,5x36,5 mm	12
4,5x44,5 mm	8	8,5x47,0 mm	12
5,0x20,5 mm	10	5,5x17,0 mm	10
5,5x25,5 mm	10	5,5x38,0 mm	10
6,5x22,0 mm	10	6,5x10,0 mm	10
7,0x38,0 mm	10	7,0x12,5 mm	10
7,0x51,0 mm	12	7,0x19,0 mm	10
8,0x28,5 mm	8	9,0x35,0 mm	10
8,0x31,5 mm	10	9,5x16,0 mm	10
8,0x44,5 mm	12	9,5x19,0 mm	12

Ref. **0418 4023**

SURT. DE TORNILLOS ROSCA MADERA 550 PZS.



Tornillos rosca madera según ISO 7050.
En estuche plástico.

Contenido	Uds.	Contenido	Uds.
#4 x 1/2"	65	# 8 x 5/8"	40
#4 x 5/8"	55	# 8 x 1"	30
#6 x 3/8"	60	# 8 x 1.1/4"	20
# 6 x 1/2"	65	# 10 x 3/4"	25
# 6 x 5/8"	60	# 10 x 1"	20
# 6 x 3/4"	45	# 10 x 1.1/4"	15
# 8 x 1/2"	50		

Ref. **0418 4024**

ISO 7050



SURT. DE PASADORES DIN-94 555 PZS.

DIN 7985/126/555/7981/7982



Tomillos, arandelas y tuercas autoblocantes en estuche plástico. Según normas DIN 7985/126/555/7981/7982.

Contenido	Uds.	Contenido	Uds.
M3,5x12,0 mm / DIN 7981	32	M3,5x20,0 mm / DIN 7982	32
M3,5x20,0 mm / DIN 7981	26	M4 x25,0 mm / DIN 7982	10
M5 x25,0 mm / DIN 7981	13	M5 / DIN 126	59
M5 x20,0 mm / DIN 7985	24	M6 / DIN126	19
M5 x25,0 mm / DIN 7985	19	M5 / DIN 555	49
M6 x20,0 mm / DIN 7985	10	M6 / DIN 555	11
M3 x12,0 mm / DIN 7982	43		

Ref. 0418 4025 **DIN 7985/126/555/7981/7982**

SURT. DE PASADORES DIN-94 1.000 PZS.

DIN 934



Tuercas zincadas según DIN 934 de M3 a M10. En estuche plástico.

Contenido	Unidades
M3	80 Uds.
M4	70 Uds.
M5	70 Uds.
M6	50 Uds.
M8	20 Uds.
M10	10 Uds.

Ref. 0418 4026

DIN 934

SURTIDO TUERCAS INOX M3-M10 300PZS.

DIN 934



Tuercas Inoxidable según DIN 934 de M3 a M10. En estuche plástico.

Contenido	Unidades
M3	80 Uds.
M4	70 Uds.
M5	70 Uds.
M6	50 Uds.
M8	20 Uds.
M10	10 Uds.

Ref. 0418 4027

DIN 934

SURT. DE TUERCAS AUTOBLOCANTES 146PZS.

ZINCADAS DE M4 A M12 DIN 985



Arandelas zincadas autobloq. según DIN 985 de M4 a M12. En estuche plástico.

Contenido	Unidades
M4	35 Uds.
M5	35 Uds.
M6	25 Uds.
M8	25 Uds.
M10	16 Uds.
M12	10 Uds.

Ref. 0418 4028

DIN 985



SURTIDO TUERCAS DE MARIPOSA 150 PZS.



Tuercas de mariposa zincadas según DIN 315.
En estuche de plástico.

Contenido	Unidades
M4 / DIN 315	40 Uds.
M5 / DIN 315	40 Uds.
M6 / DIN 315	25 Uds.
M8 / DIN 315	25 Uds.
M10 / DIN 315	20 Uds.

Ref. 0418 4031

DIN 315

SURTIDO ESPÁRRAGOS ALLEN 160 PZS.



Espárragos Allen DIN 913.
En estuche plástico.

Contenido	Uds.	Contenido	Uds.
3x 5 mm / DIN 913	15	8x12 mm / DIN 913	10
4x 5 mm / DIN 913	15	10x10 mm / DIN 913	10
5x 6 mm / DIN 913	10	10x12 mm / DIN 913	10
6x 6 mm / DIN 913	20	6x 6 mmF / DIN 913	15
6x10 mm / DIN 913	10	8x10 mmF / DIN 913	15
8x10 mm / DIN 913	20	10x10 mmF / DIN 913	10

Ref. 0418 4032

DIN 913

SURTIDO ARANDELAS GROWER 1.200 PZS.

ZINCADAS DIN-127



Arandelas Grower zincadas según DIN 127
En estuche de plástico.

Contenido	Unidades
M3 / DIN 127	300 Uds.
M4 / DIN 127	300 Uds.
M5 / DIN 127	300 Uds.
M6 / DIN 127	150 Uds.
M8 / DIN 127	100 Uds.
M10 / DIN 127	50 Uds.

Ref. 0418 4029

DIN 127

SURTIDO TUERCAS CIEGAS INOX. M3 A M10 150 PZS.

INOX DIN 1587



Tuercas ciegas INOX de M3 a M10.
En estuche plástico.

Contenido	Unidades
M3 / DIN 1587	30 Uds.
M4 / DIN 1587	30 Uds.
M5 / DIN 1587	30 Uds.
M6 / DIN 1587	30 Uds.
M8 / DIN 1587	20 Uds.
M10 / DIN 1587	10 Uds.

Ref. 0418 4030

DIN 1587

SURTIDO DE REMACHES DE ACERO 400 PZAS.



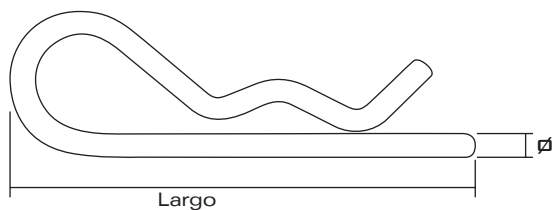
Remaches de acero con pin de acero.
En estuche de plástico.

Contenido	Unidades
2,4 mm.	100 Uds.
3,2 mm.	100 Uds.
4,0 mm.	100 Uds.
4,8 mm	100 Uds.

Ref. 0418 4033



PASADOR EN -R- CINCADO



Referencia	Largo	Ø x L	Unidad	Referencia	Largo	Ø x L	Unidad
A. Cincado	mm	mm	Env.	A. Cincado	mm	mm	Env.
0325 1020	2x50	2x51	200	0325 1045	4,5x85	4,5x83	100
0325 1025	2,5x50	2,5x51	200	0325 1050	5x105	5x100	100
0325 1030	3x70	3x61	200	0325 1060	6x105	6x104	100
0325 1035	3,5x70	3,5x67	100	0325 1070	7x120	7x120	50
0325 1040	4x85	4x76	100	0325 1100	10x175	10x175	25



0325 1040



0325 1030



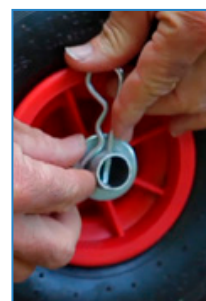
0325 1020

Imagen a tamaño real.



0325 1999

Referencia	Descripción			Piezas			
0325 1999	Maletín de pasadores -R- cincados			177			
Referencia	Largo	Ø x L	Uds.	Referencia	Largo	Ø x L	Uds.
0325 1020	2x50	2x51	12	0325 1045	4,5x85	4,5x83	7
0325 1025	2,5x50	2,5x51	12	0325 1050	5x105	5x100	4
0325 1030	3x70	3x61	10	0325 1060	6x105	6x104	4
0325 1035	3,5x70	3,5x67	10	0325 1070	7x120	7x120	4
0325 1040	4x85	4x76	10	0325 1080	8x155	8x140	2
				0325 1100	10x175	10x175	2



PASADOR DIN-94 CINCADO

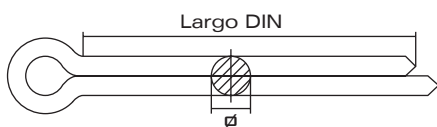


Imagen a tamaño real. 0325 2021



0325 2010



0325 2015



0325 2018

Referencia	Ø	Largo	Uds.	Referencia	Ø	Largo	Uds.	Referencia	Ø	Largo	Uds.	Referencia	Ø	Largo	Uds.
A. Cincado	mm	mm	Env.	A. Cincado	mm	mm	Env.	A. Cincado	mm	mm	Env.	A. Cincado	mm	mm	Env.
0325 2001	1	20	250	0325 2006	3,2	16	1.000	0325 2011	4,5	25	1.000	0325 2016	7	50	100
0325 2002	1,6	16	1.000	0325 2007	3,2	25	1.000	0325 2012	4,5	40	1.000	0325 2017	8	50	100
0325 2003	2	32	1.000	0325 2008	3,2	56	1.000	0325 2013	5	40	500	0325 2018	8	90	100
0325 2004	2	50	1.000	0325 2019	4	25	1.000	0325 2014	5	63	500	0325 2019	10	50	100
0325 2005	2,5	16	1.000	0325 2010	4	40	1.000	0325 2015	6,3	50	500	0325 2020	10	90	100
												0325 2021	10	125	100



0325 2999

Referencia	Descripción	Pzas.
0325 2999	Malet. pasadores DIN 94	491

0325 2999 MALETÍN PASADORES DIN 94 -491 PZAS.- INCLUYE:

Referencia	Ø	Largo	Uds.	Referencia	Ø	Largo	Uds.
0325 2002	1,6	16	50	0325 2011	4,5	25	25
0325 2003	2	32	50	0325 2012	4,5	40	25
0325 2004	2	50	50	0325 2013	5	40	25
0325 2005	2,5	16	50	0325 2014	5	63	25
0325 2006	3,2	16	50	0325 2015	6,3	50	12
0325 2007	3,2	25	25	0325 2017	8	50	12
0325 2008	3,2	56	25	0325 2018	8	90	12
0325 2009	4	25	25	0325 2020	10	90	5
0325 2010	4	40	25				

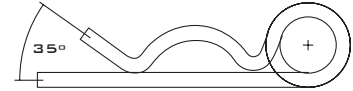
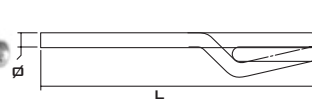


PASADOR EN -R- DOBLE VUELTA CINCADO

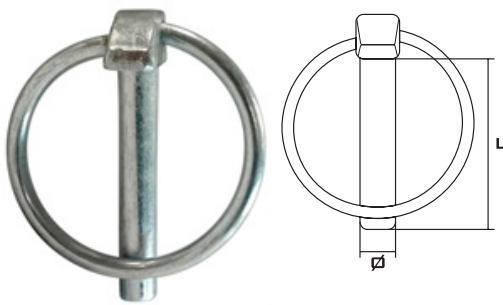


Referencia	Ø x L mm	Unidad Envasado
A. Cincado		
0325 4020	2 x 60	100
0325 4030	3 x 70	100
0325 4040	4 x 93	50

Referencia	Ø x L mm	Unidad Envasado
A. Cincado		
0325 4050	5 x 108	50
0325 4060	6 x 120	40



PASADOR ANILLA CINCADO



Referencia	Ø mm	Largo mm	Unidad Envasado
A. Cincado			
0325 0045	4,5	32	100
0325 0060	6	40	100
0325 0070	7	40	100
0325 0080	8	45	100

Referencia	Ø mm	Largo mm	Unidad Envasado
A. Cincado			
0325 0090	9	45	100
0325 0100	10	45	100
0325 0110	11	45	100

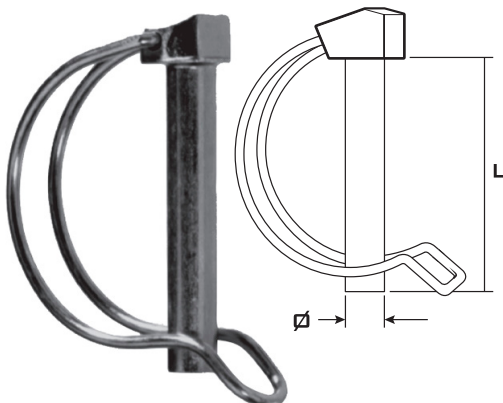


Referencia	Descripción				Piezas
0325 0999	Maletín de pasadores de anilla cincados				52

Referencia	Ø	L	Uds.	Referencia	Ø	L	Uds.
0325 0045	4,5	32	10	0325 0090	9	45	8
0325 0060	6	40	8	0325 0100	10	45	5
0325 0070	7	40	8	0325 0110	11	45	5
0325 0080	8	45	8				

0325 0999

PASADOR ANILLA CENTRO EJE MEDIA LUNA



Referencia	Ø mm	L mm	Unidad Envasado
A. Cincado			
0325 3060	6	40	50
0325 3070	7	50	50

Referencia	Ø mm	L mm	Unidad Envasado
A. Cincado			
0325 3080	8	50	50
0325 3100	10	50	25

